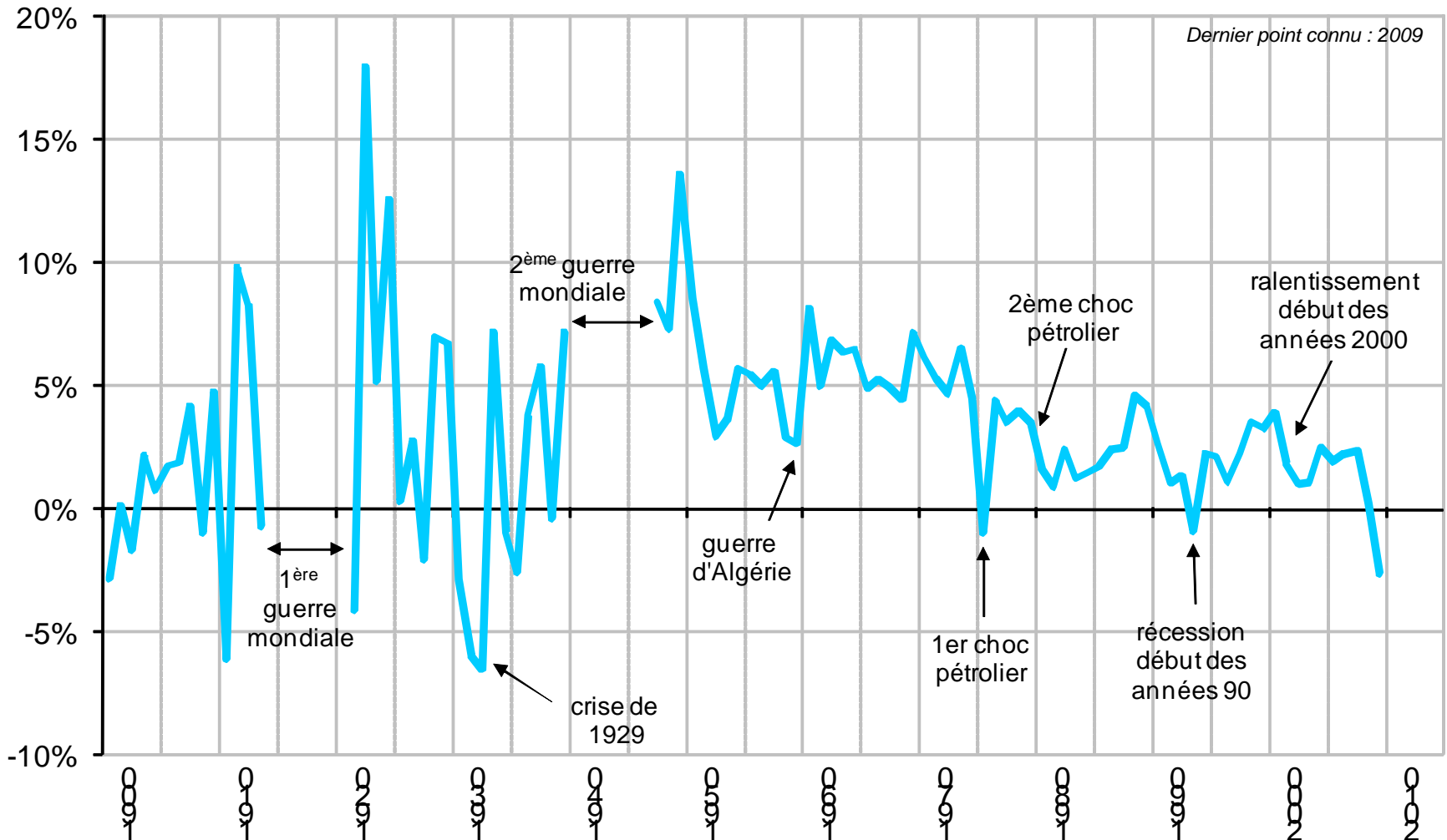


Colloque COE – « L'emploi par-delà la crise »  
Intervention de B.Coeuré – Directeur général adjoint de la DG-Trésor  
22 juin 2010

# Introduction – La crise dans une perspective historique

PIB (croissances annuelles)

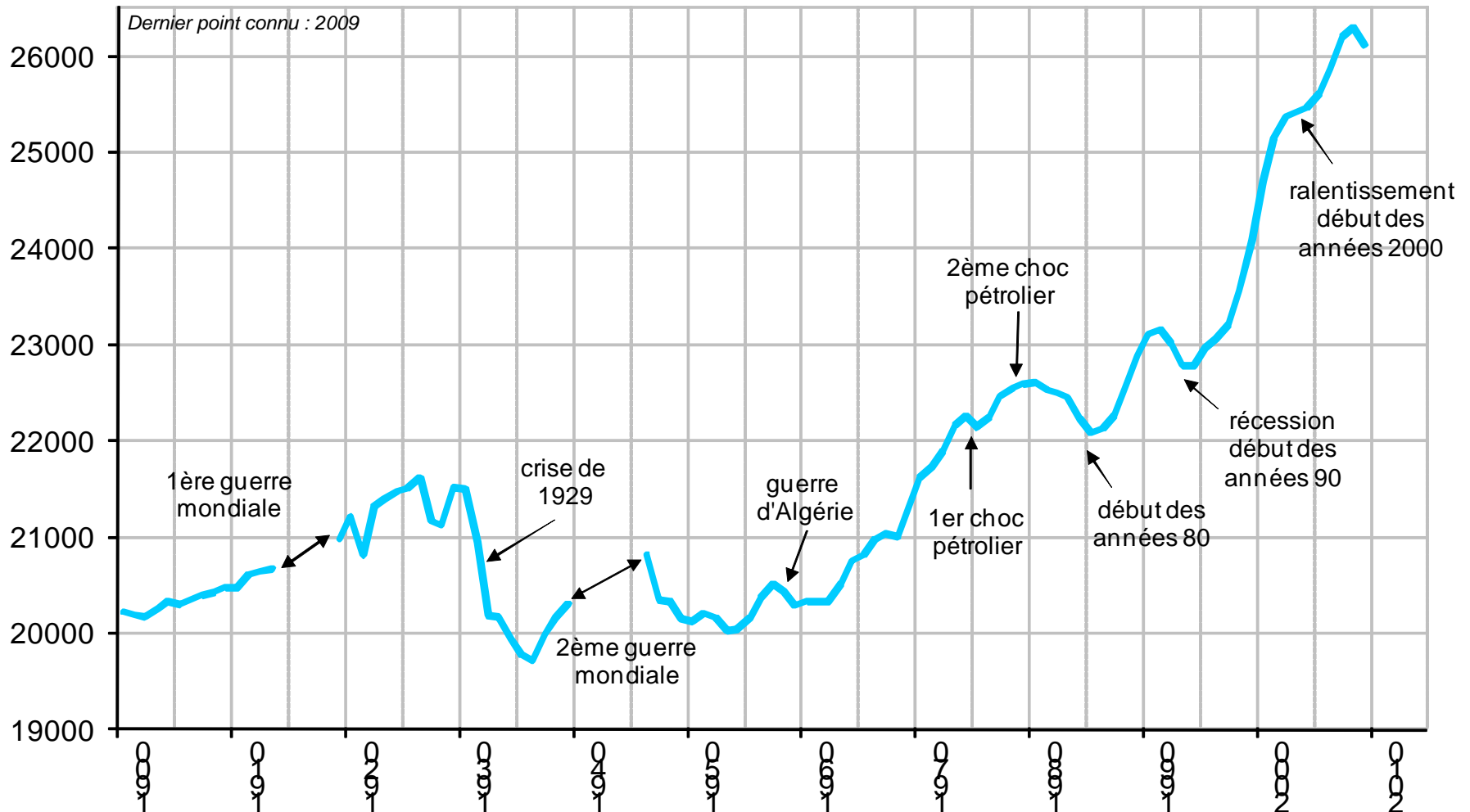


Sources: Insee, Cepii, Maddison, calculs DG-Trésor

Analyse rétrospective du marché du travail durant la crise – 22 juin 2010

# Introduction – La crise dans une perspective historique

Emploi total (moyennes annuelles, en milliers)

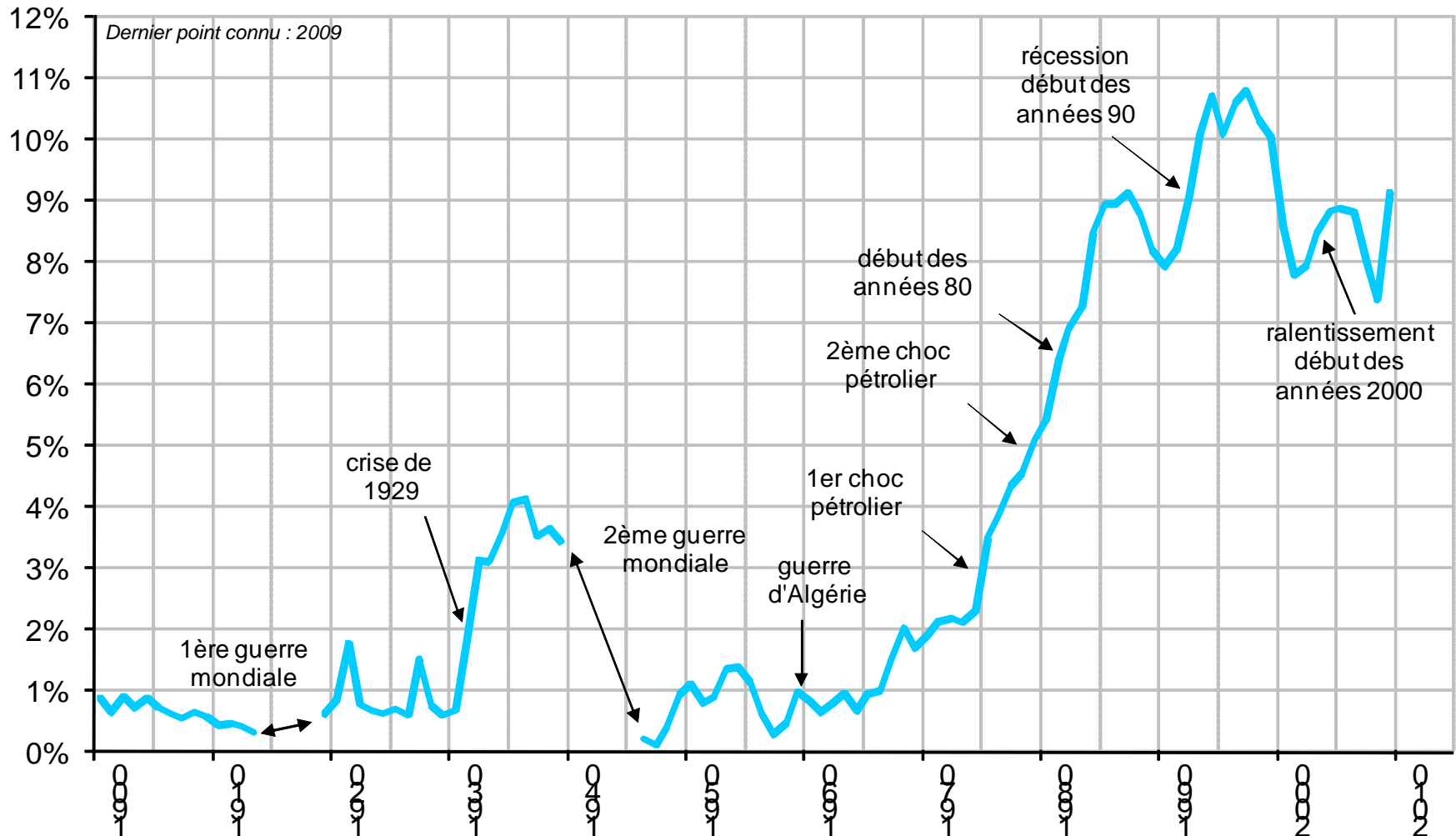


Sources: Insee, Cepii, Maddison, calculs DG-Trésor

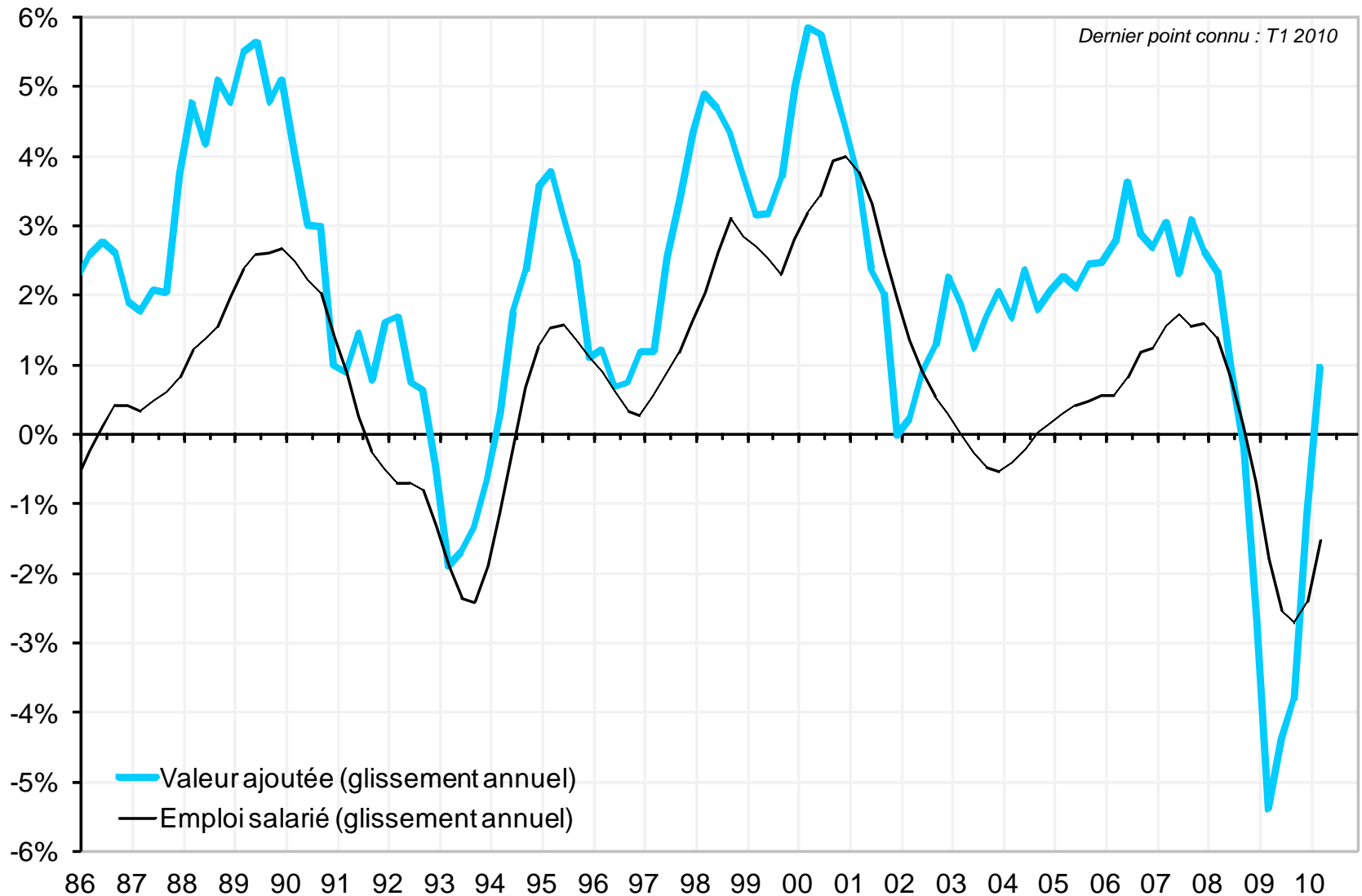
Analyse rétrospective du marché du travail durant la crise – 22 juin 2010

# Introduction – La crise dans une perspective historique

Taux de chômage - France métropolitaine (moyennes annuelles, en %)



# L'emploi s'ajuste à l'activité avec un décalage habituel



Source: Insee, calculs DG-Trésor

Analyse rétrospective du marché du travail durant la crise – 22 juin 2010

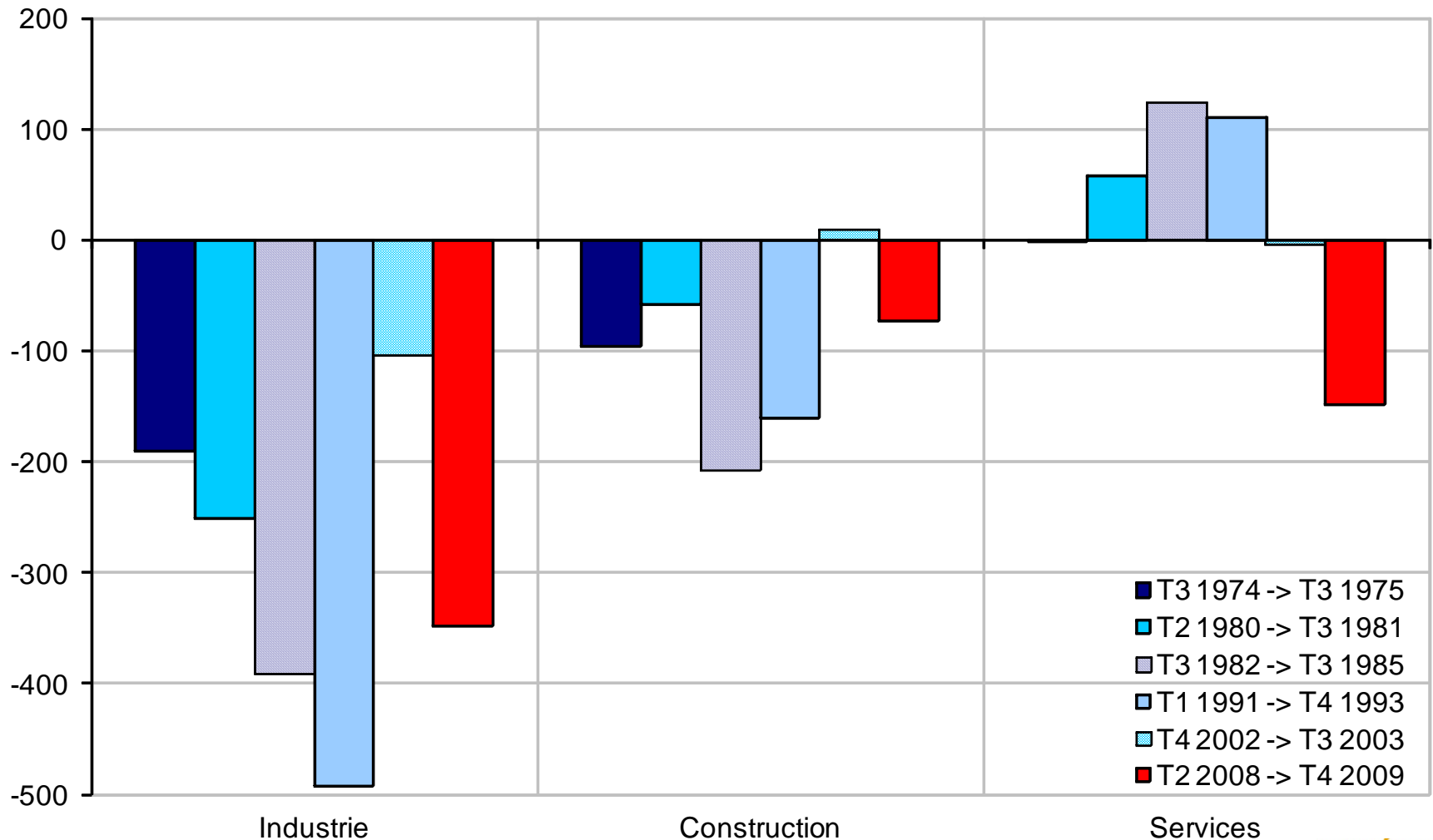
# Une ampleur de l'ajustement comparable aux chocs antérieurs mais sur une période deux fois plus courte

	<i>Nombre max. de pertes d'emploi</i>		<i>Pertes cumulées d'emploi</i>	<i>Nombre de trimestres de pertes d'emploi</i>	<i>Hausse du taux de chômage</i>
	sur un an	sur un trimestre			
T3 1974 -> T3 1975	-255	-101	-287	5	nd
T2 1980 -> T3 1981	-197	-95	-251	6	1,2%
T3 1982 -> T3 1985	-212	-64	-477	13	2,3%
T1 1991 -> T4 1993	-358	-121	-542	12	2,5%
T4 2002 -> T3 2003	-100	-37	-100	4	0,5%
<b>T2 2008 -&gt; T4 2009</b>	<b>-451</b>	<b>-158</b>	<b>-577</b>	<b>7</b>	<b>2,3%</b>

Source: Insee, calculs DG-Trésor

# Un choc plus homogène que lors des crises passées

Destructions d'emplois salariés marchands durant les crises passées  
en milliers

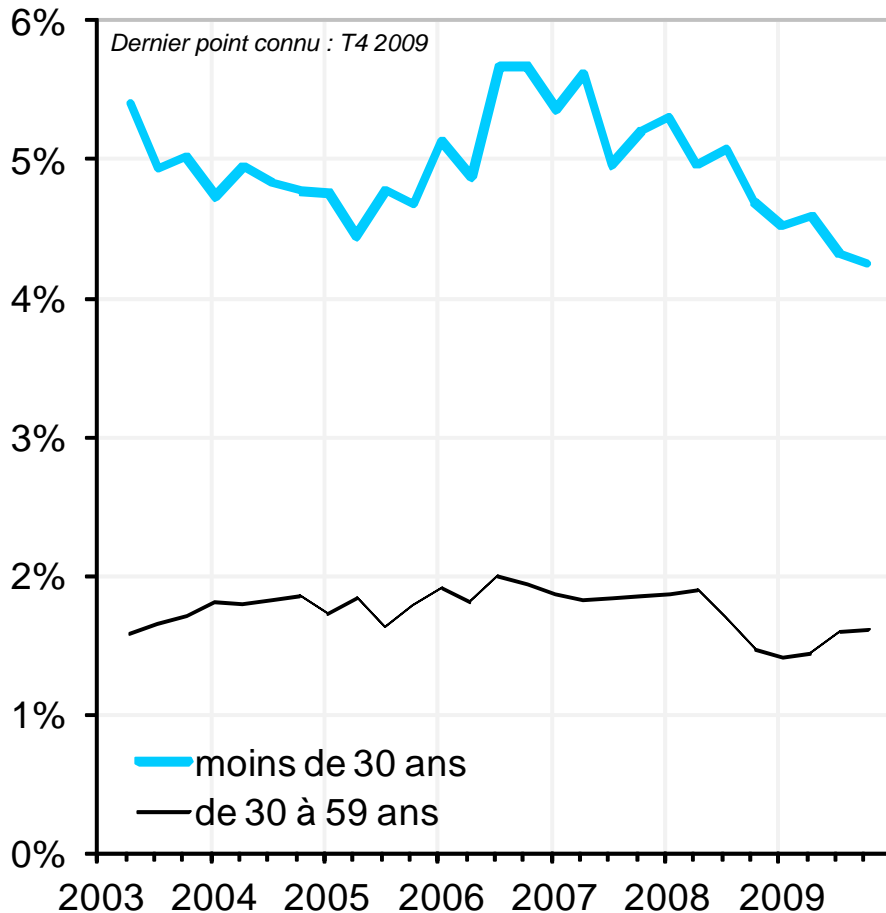


Source: Insee, calculs DG-Trésor

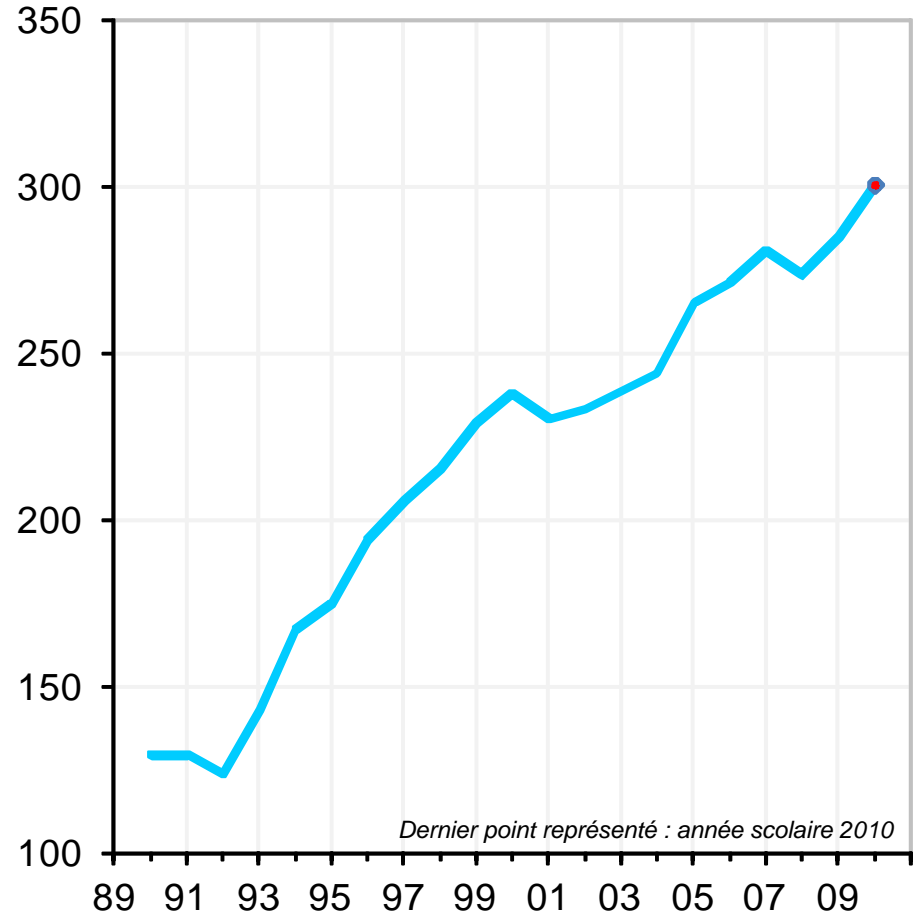
Analyse rétrospective du marché du travail durant la crise – 22 juin 2010

# Les jeunes : une insertion fragilisée , avec toutefois une bonne tenue de l'apprentissage

**Taux d'accès au CDI**  
*entrées en CDI ramenées à la  
population salariée*



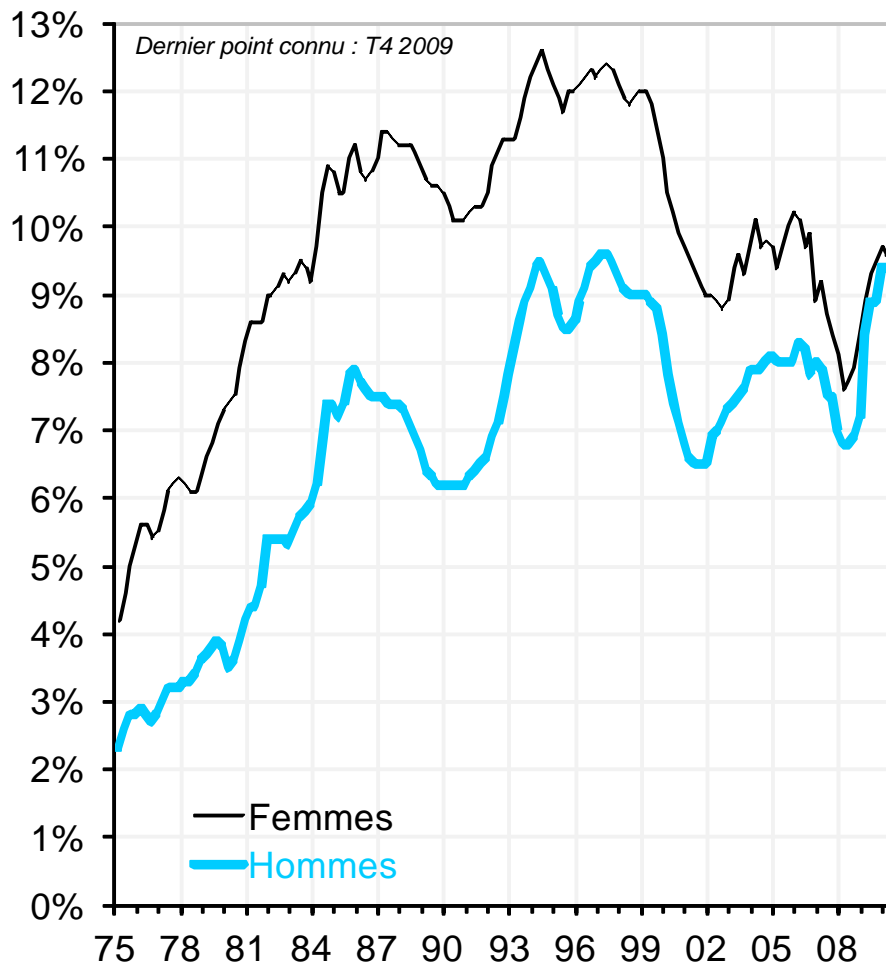
**Entrées en apprentissage**  
*prévision 2010 sur la base des entrées  
au S2 2010*



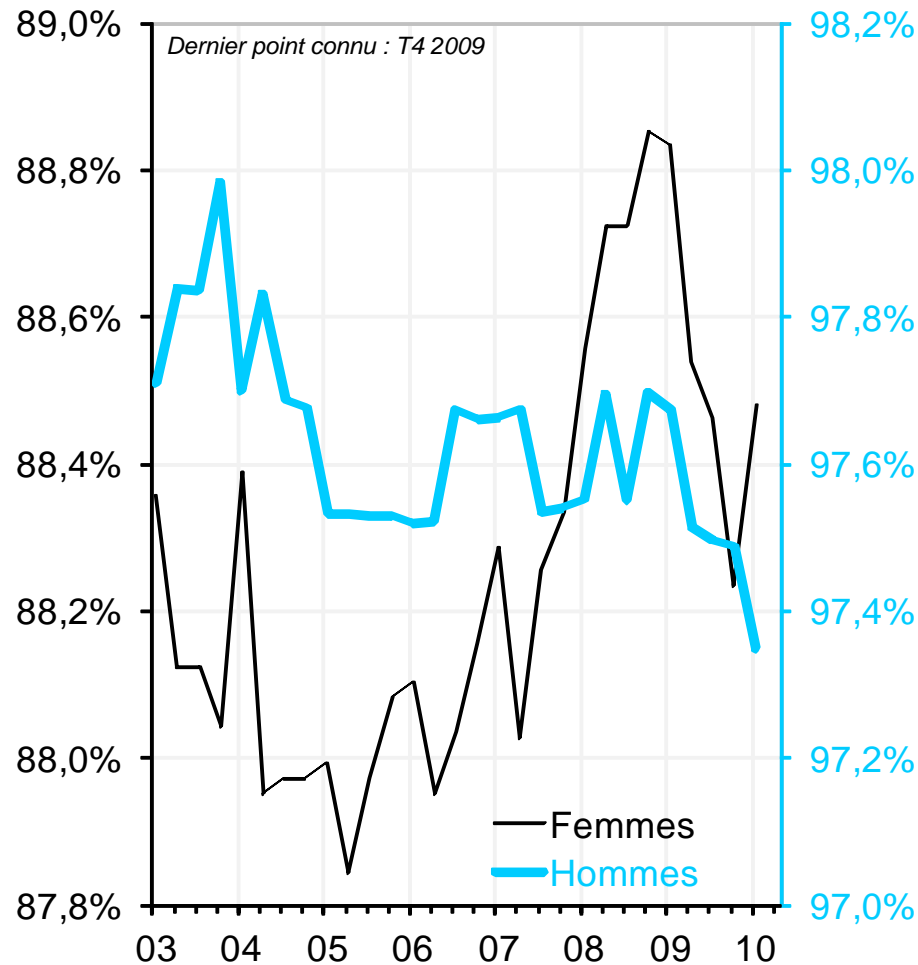


# Les hommes plus touchés par le chômage, pour les femmes une baisse de la durée travaillée

**Taux de chômage**  
BIT, France métropolitaine



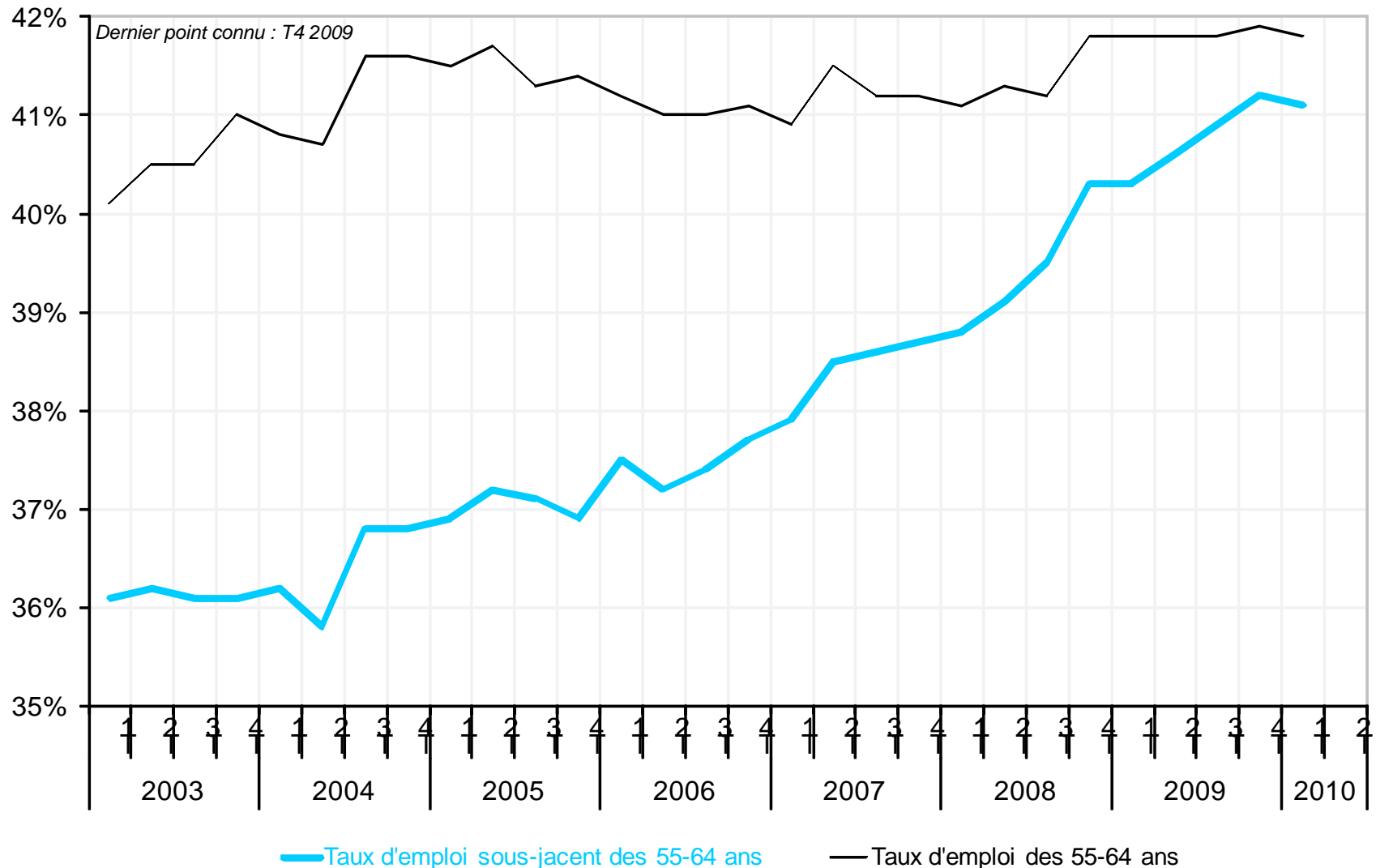
**Temps de travail moyen**  
en % d'un temps plein



Sources: Insee (enquête Emploi), calculs DG-Trésor

Analyse rétrospective du marché du travail durant la crise – 22 juin 2010

# En rupture avec le passé, le taux d'emploi des seniors a progressé

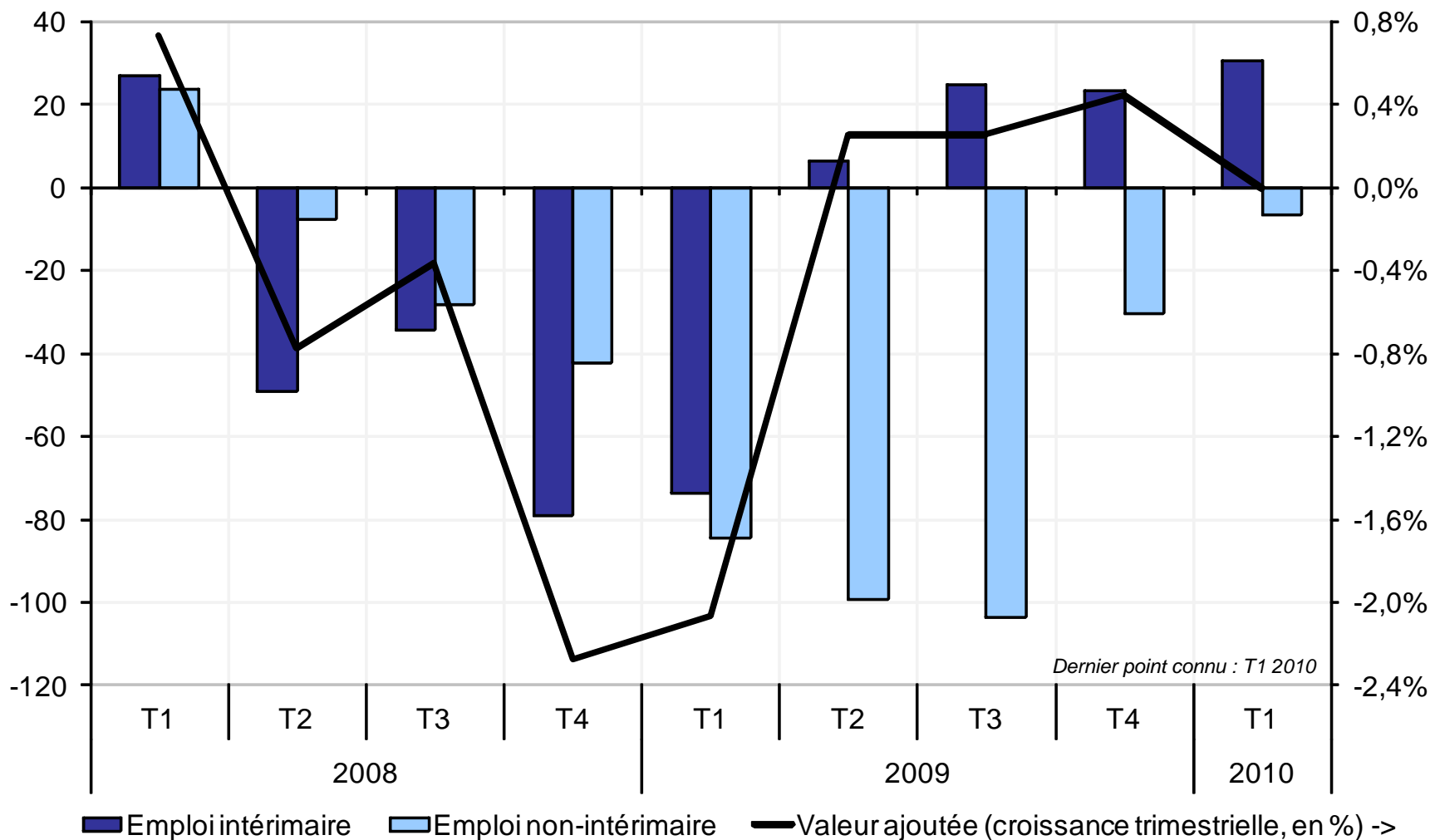


Source: Insee (enquête Emploi)

Analyse rétrospective du marché du travail durant la crise – 22 juin 2010

# La réponse de l'emploi à court terme est venue de l'intérim

Décomposition des variations de l'emploi salarié marchand durant la crise  
*glissement trimestriel en milliers*

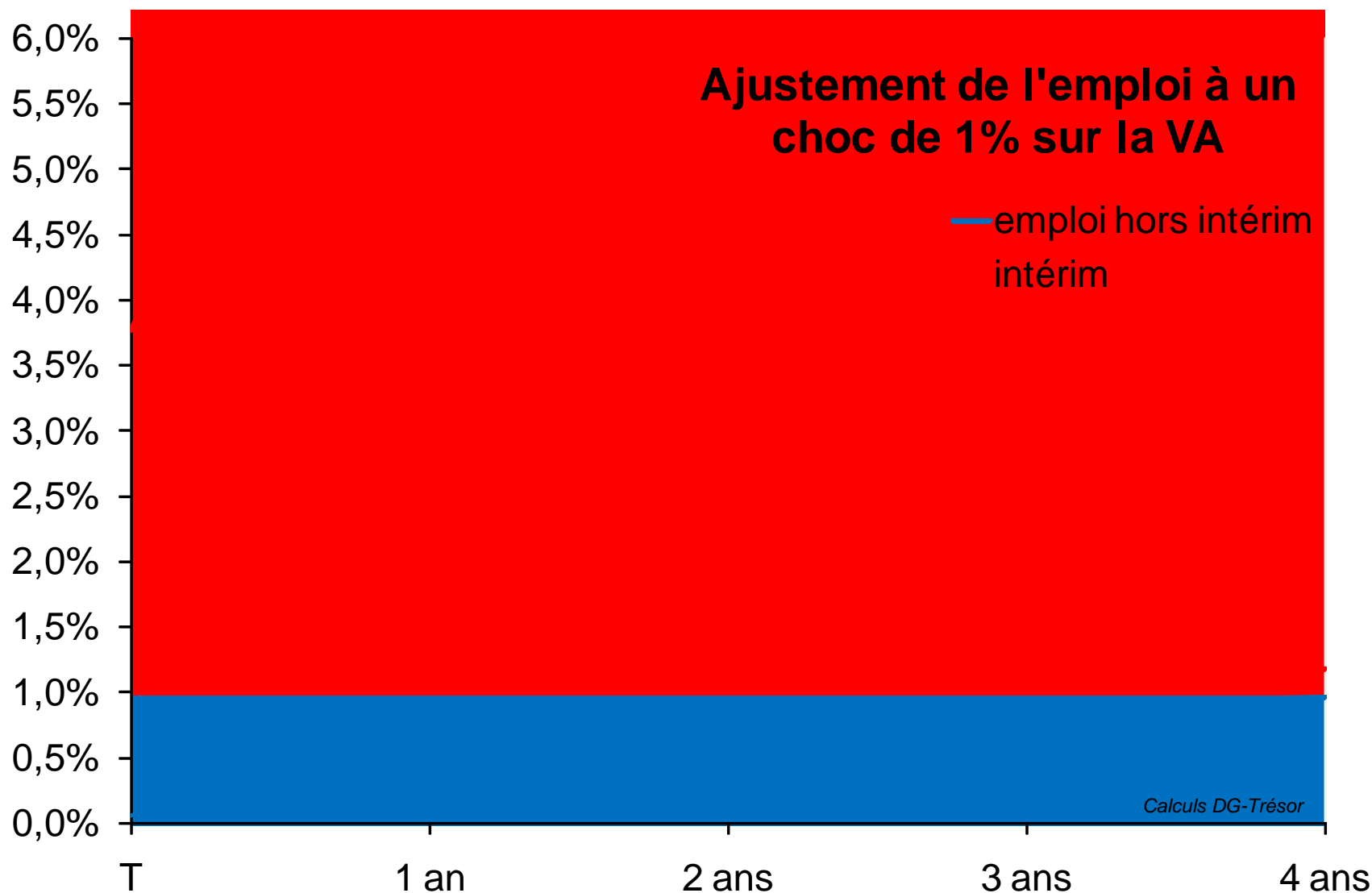


Dernier point connu : T1 2010

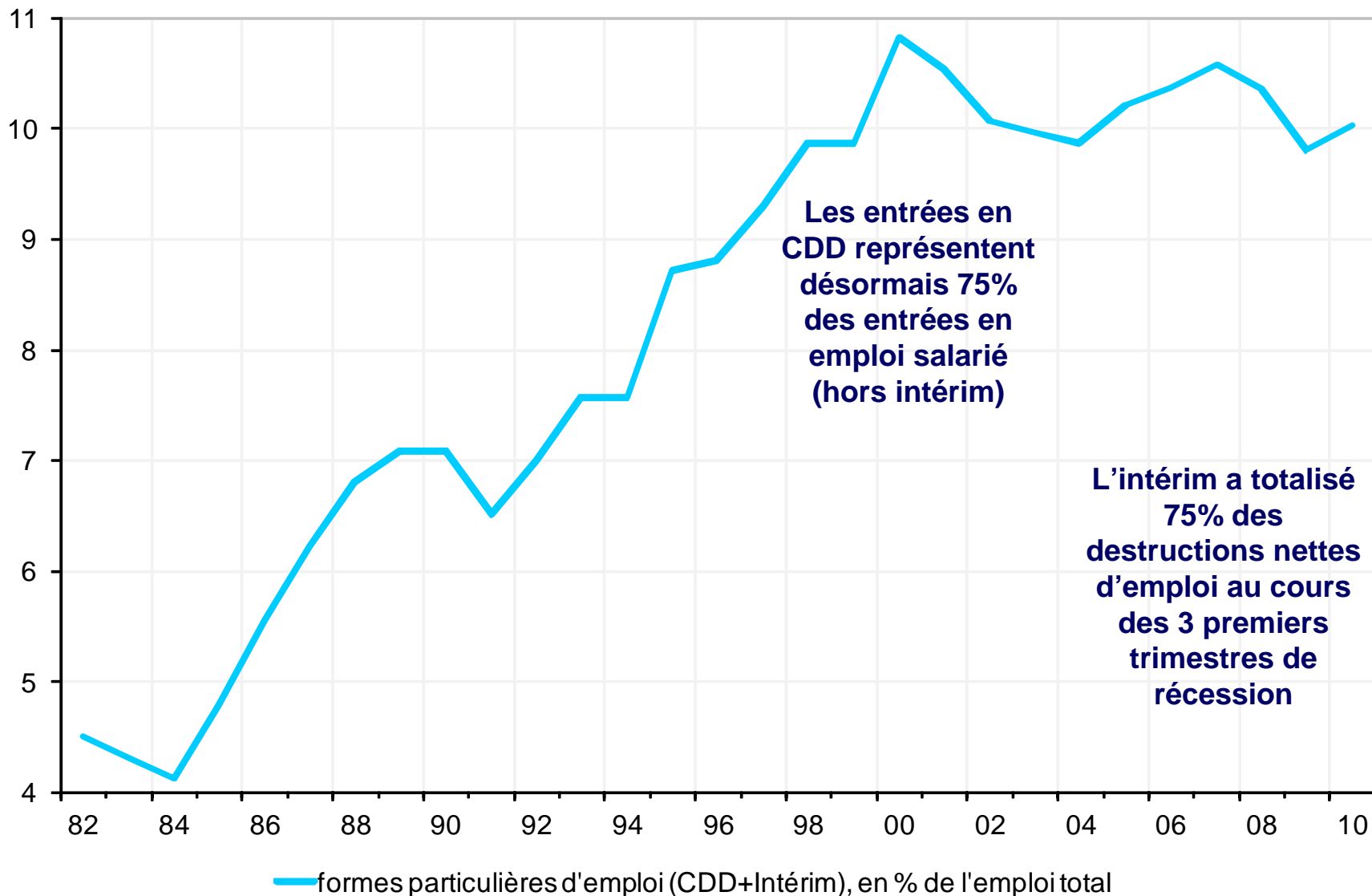
Source: Insee

Analyse rétrospective du marché du travail durant la crise – 22 juin 2010

# Des dynamiques d'ajustements contrastées entre emplois intérimaires et non-intérimaires



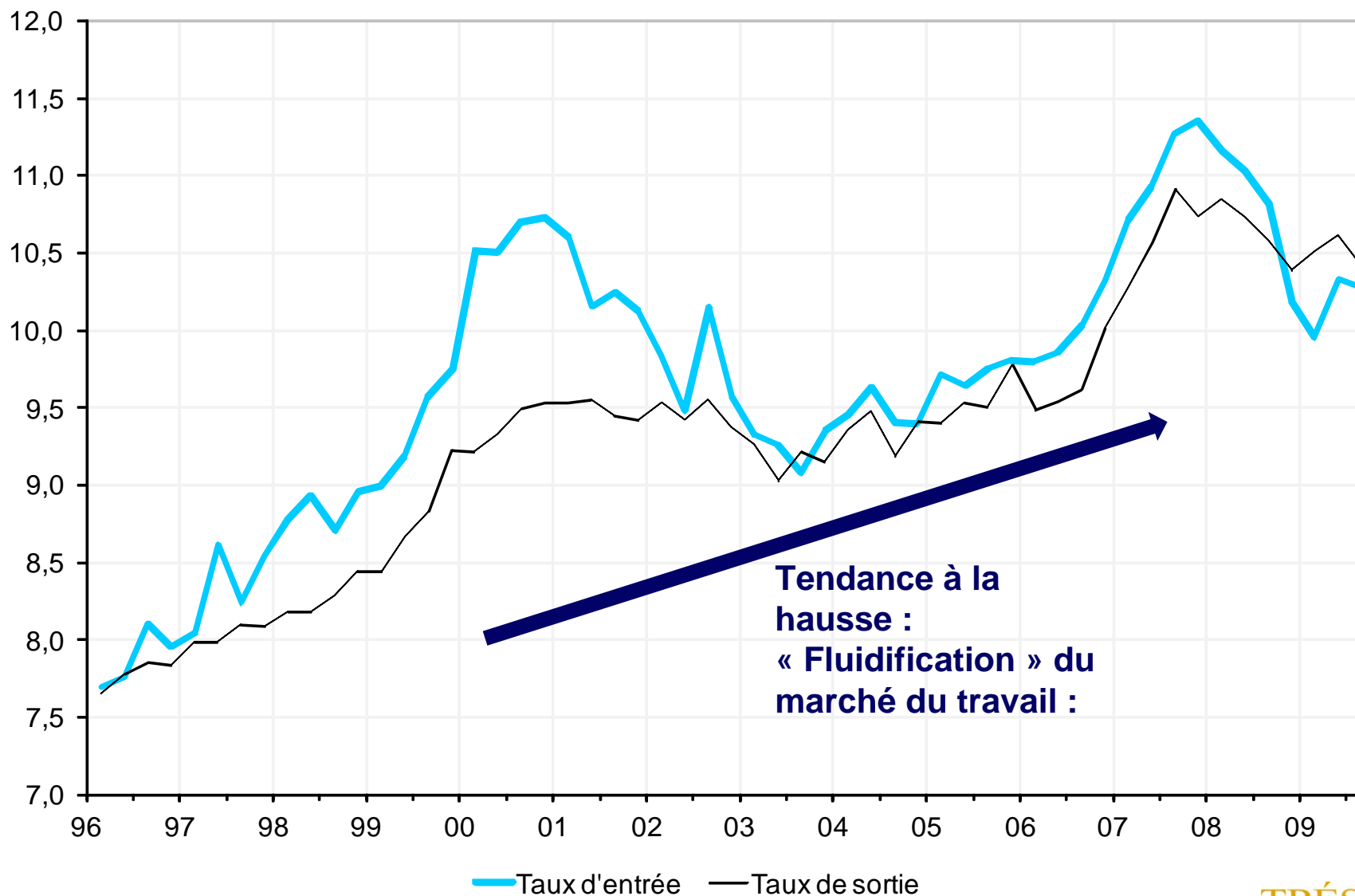
# La flexibilisation du marché du travail français



Source: Insee (enquête Emploi), calculs DG-Trésor

Analyse rétrospective du marché du travail durant la crise – 22 juin 2010

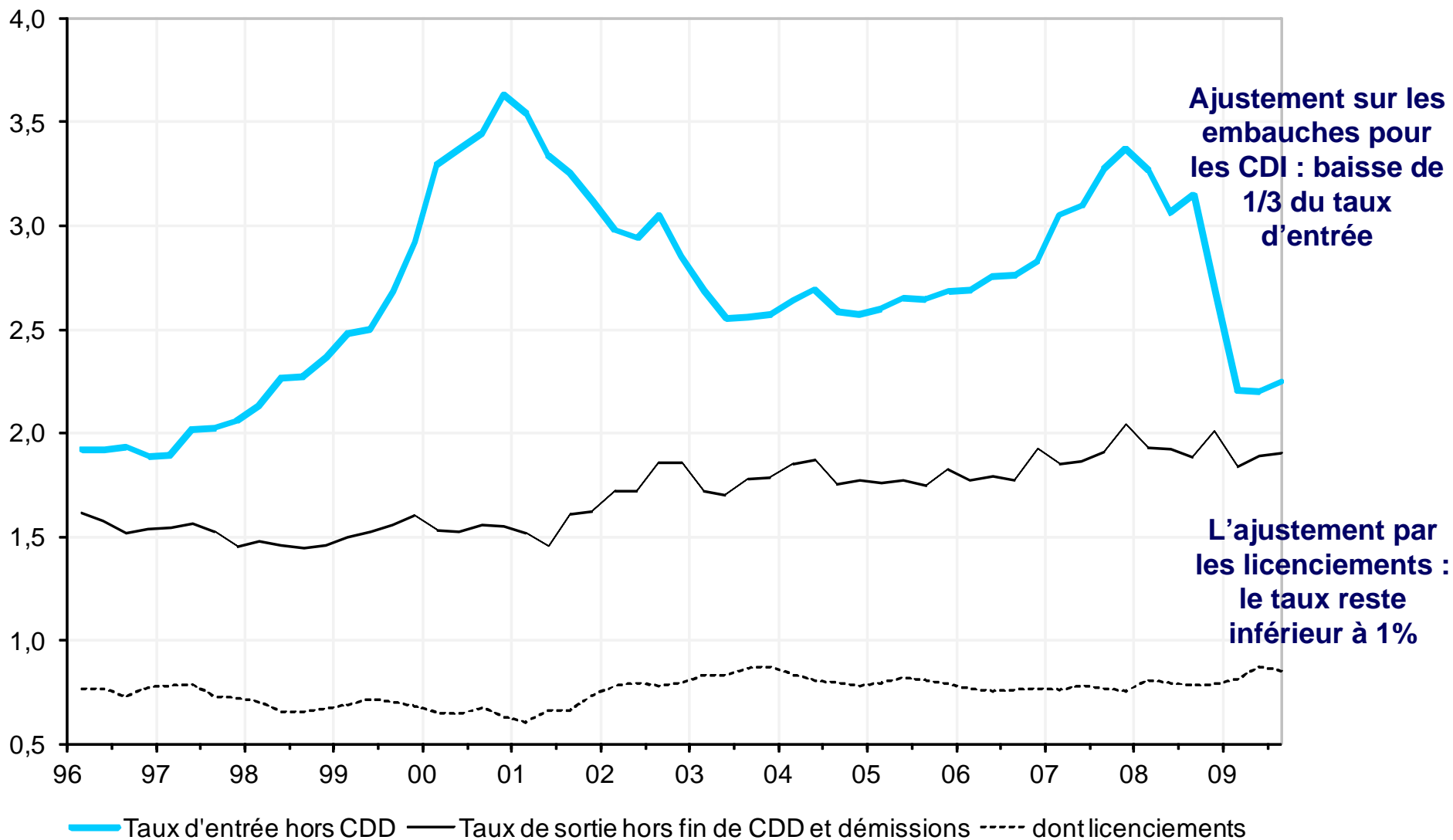
# Flux de main-d'œuvre sur le marché du travail



Source: Dares (DMMO/EMMO), calculs DG-Trésor

Analyse rétrospective du marché du travail durant la crise – 22 juin 2010

# Sur l'emploi stable : une réduction de l'accession plus qu'une accélération des sorties

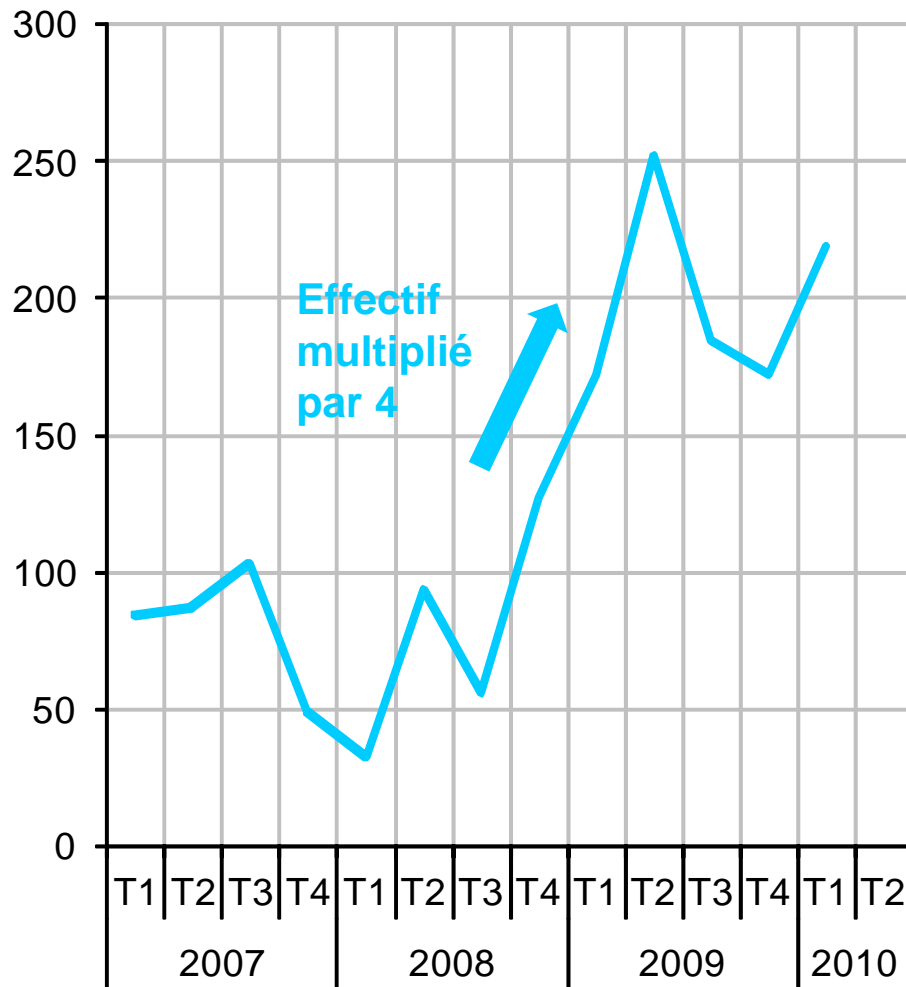


Source: Dares (DMMO/EMMO), calculs DG-Trésor

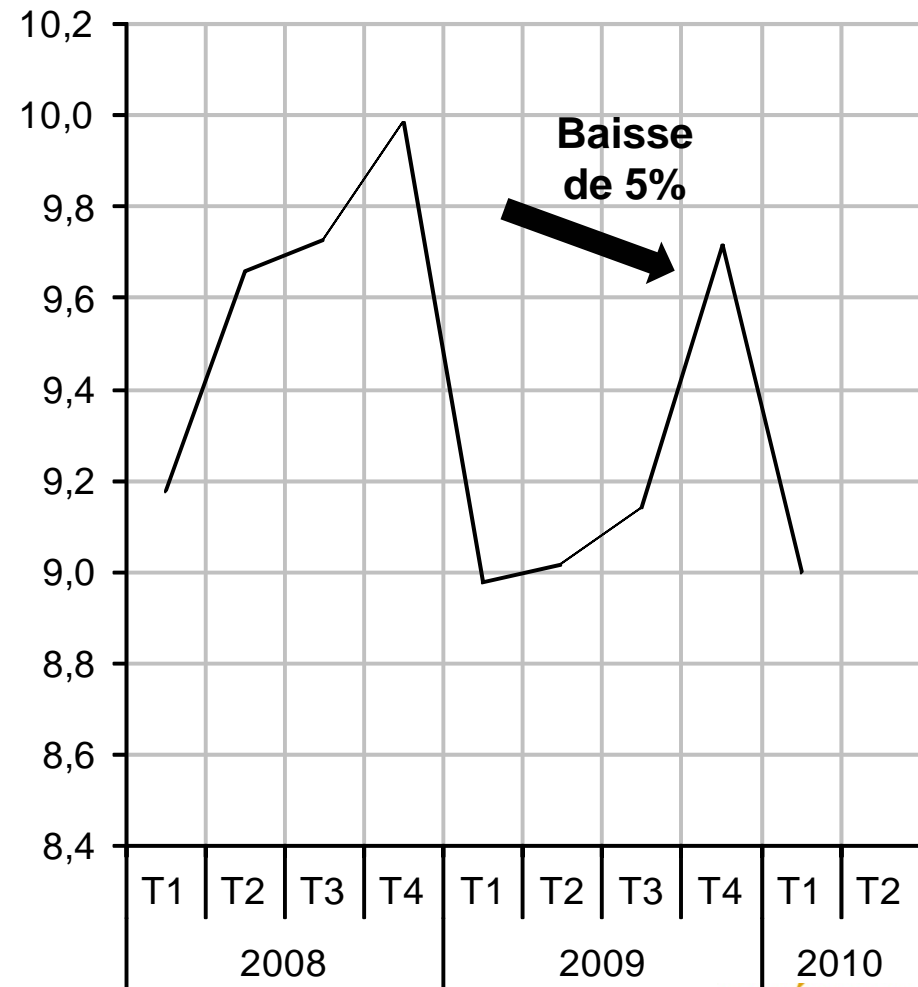
Analyse rétrospective du marché du travail durant la crise – 22 juin 2010

# Au-delà de l'emploi : l'ajustement par l'intensité

## Effectif en activité partielle en milliers (enquête Emploi)



## Heures supplémentaires trimestrielles par salarié

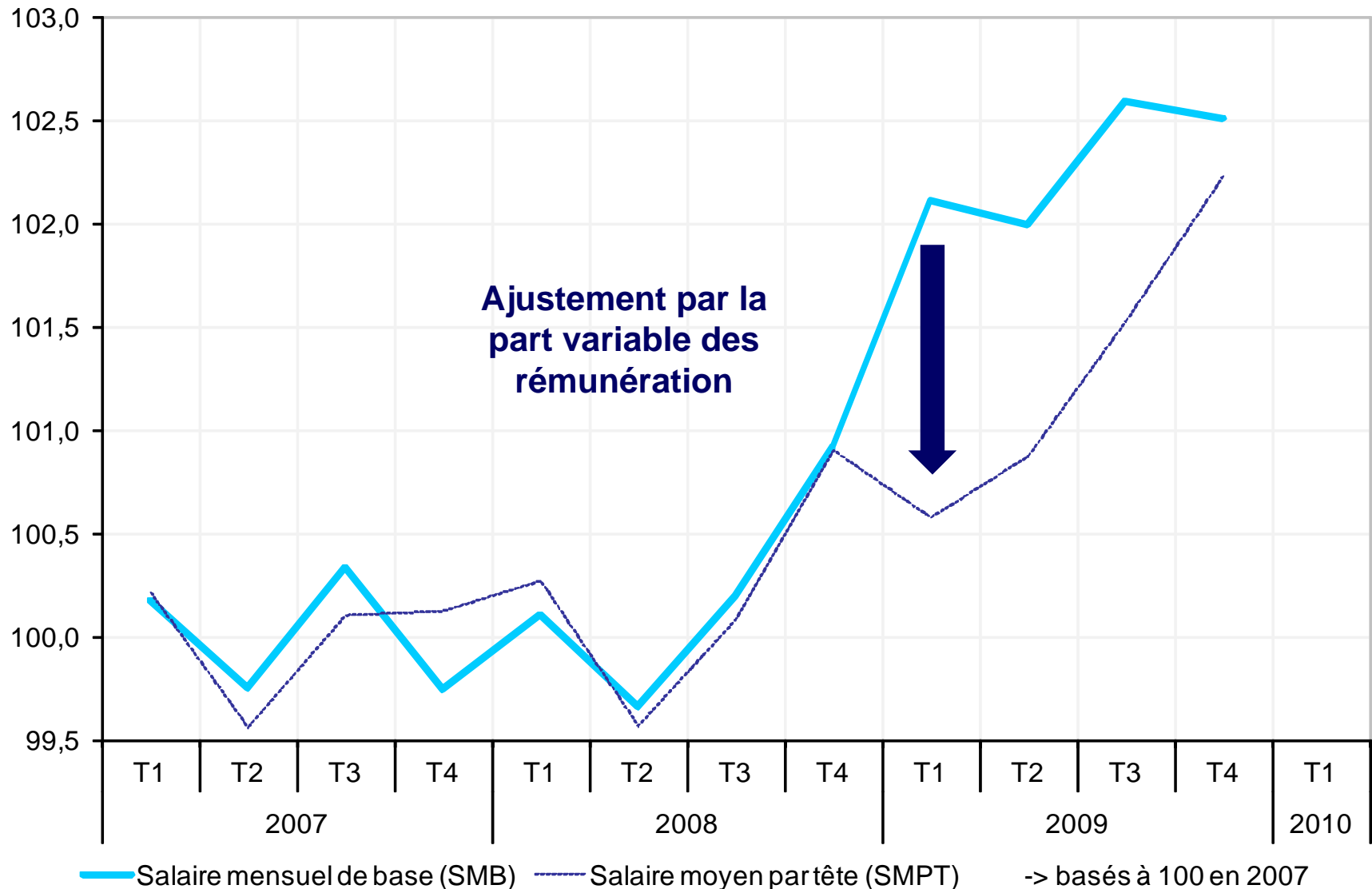


Sources: Insee (enquête Emploi), Acoiss (suivi TEPA)

Analyse rétrospective du marché du travail durant la crise – 22 juin 2010



# La part variable des rémunérations a probablement aussi contribué à l'ajustement dans les secteurs marchands



Sources: Insee (Comptes Nationaux), Dares (enquête Acémo), calculs DG-Trésor

Analyse rétrospective du marché du travail durant la crise – 22 juin 2010

# Conclusion : quelques enseignements

- La réactivité à court terme de l'emploi passe aujourd'hui par l'intermédiaire des formes particulières d'emploi ...
- ... et s'accompagne de phénomènes de segmentation du marché du travail ...
- ... qui affectent diversement les salariés, selon les catégories et les classes d'âges.
- On note toutefois, par rapport aux précédents épisodes, une meilleure tenue dans la crise du taux de participation ...
- ... et une évolution encourageante sur les seniors en particulier, tandis qu'on n'observe pas de retrait marqué de la participation des femmes.
- Le risque d'éloignement durable du marché du travail reste important pour les chômeurs ...
- ... et plaide pour que soit poursuivie la modération du coût du travail et que le système d'accompagnement et de droits et devoirs soit effectif.