



Liberté • Égalité • Fraternité
RÉPUBLIQUE FRANÇAISE

MINISTÈRE DU TRAVAIL,
DE L'EMPLOI
ET DE LA SANTÉ

Les très petites entreprises : cadrage statistique

Béatrice SEDILLOT

Plan

1. Les très petites entreprises : définitions, sources et données de cadrage
2. L'emploi dans les TPE
3. Les rémunérations dans les TPE
4. L'évolution de l'emploi par taille d'entreprise

1. Les très petites entreprises (TPE) : définitions, sources, données de cadrage

Les TPE : définitions

- **Une définition juridique en référence aux effectifs :**
TPE = unités légales de moins de 10 salariés
=> Effectifs en fin de mois ou ETP
- **Une nouvelle notion d'entreprise fondée sur des critères économiques** (notamment autonomie de décision pour l'affectation des ressources courantes) (*décret du 18 déc. 2008*) :
Microentreprise : entreprise de moins de 10 personnes +
CA ou total de bilan < 2M €

Les TPE : définitions

- Assez peu de différences entre ces deux notions pour délimiter le champ des TPE :

7,2% des effectifs des TPE au sens unité légale sortent du champ TPE au sens entreprise :

- 5,7% au titre appartenance à un groupe
- 1,5% au titre du CA ou du total du bilan

Le poids des TPE dans l'économie selon les définitions

Part des TPE en nombre d'entreprises et dans les effectifs salariés

En nombre d'unités légales (UL) avec salariés	83%
UL, en nombre de salariés, effectif au 31/12	20%
UL, en nombre de salariés, effectif ETP	21%
Entreprises, en nb de salariés, effectif ETP	19 à 20%

Champ : activités marchandes non agricoles, hors intérim

Les TPE : les sources statistiques

- Sources statistiques : Dads (2008) ou Acemo-TPE (fin 2009)
- Champ de l'enquête Acemo-TPE :
 - entreprises de 1 à 9 salariés
 - hors agriculture, administration publique, syndicats de copropriété, associations de loi 1901 de l'action sociale, activités des ménages, activités extraterritoriales.
 - Hors intérimaires et stagiaires
 - France métropolitaine.

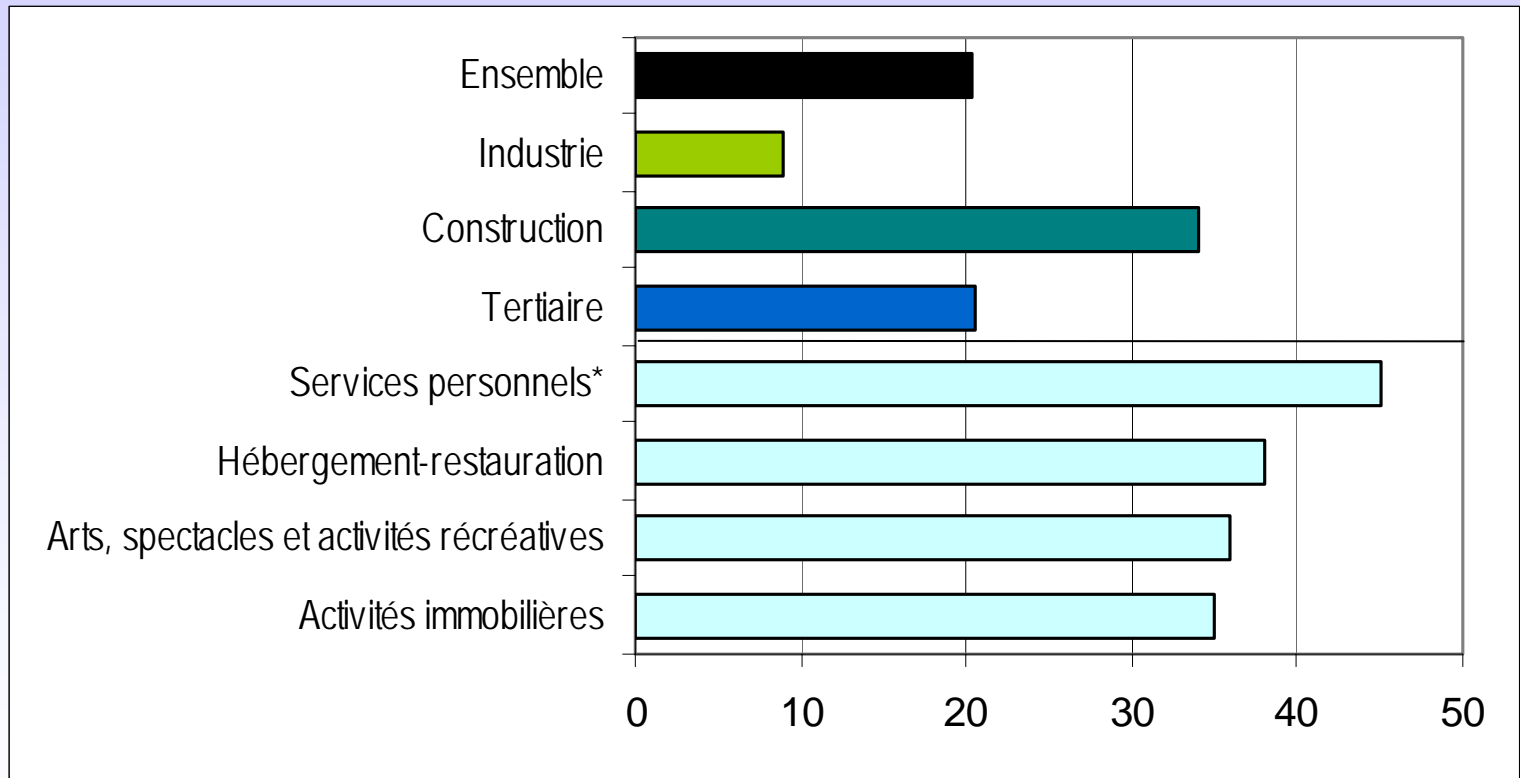
Les TPE : quelques ordres de grandeur

Fin 2008 :

- Environ un million d'entreprises de 1 à 9 salariés dans le secteur concurrentiel (champ Acemo)
- 3 millions de salariés (hors intérimaires et stagiaires), soit 20% des salariés du secteur concurrentiel
- Environ 700 000 non salariés

Davantage de TPE dans la construction et certaines activités du tertiaire

Proportion de salariés employés dans une TPE

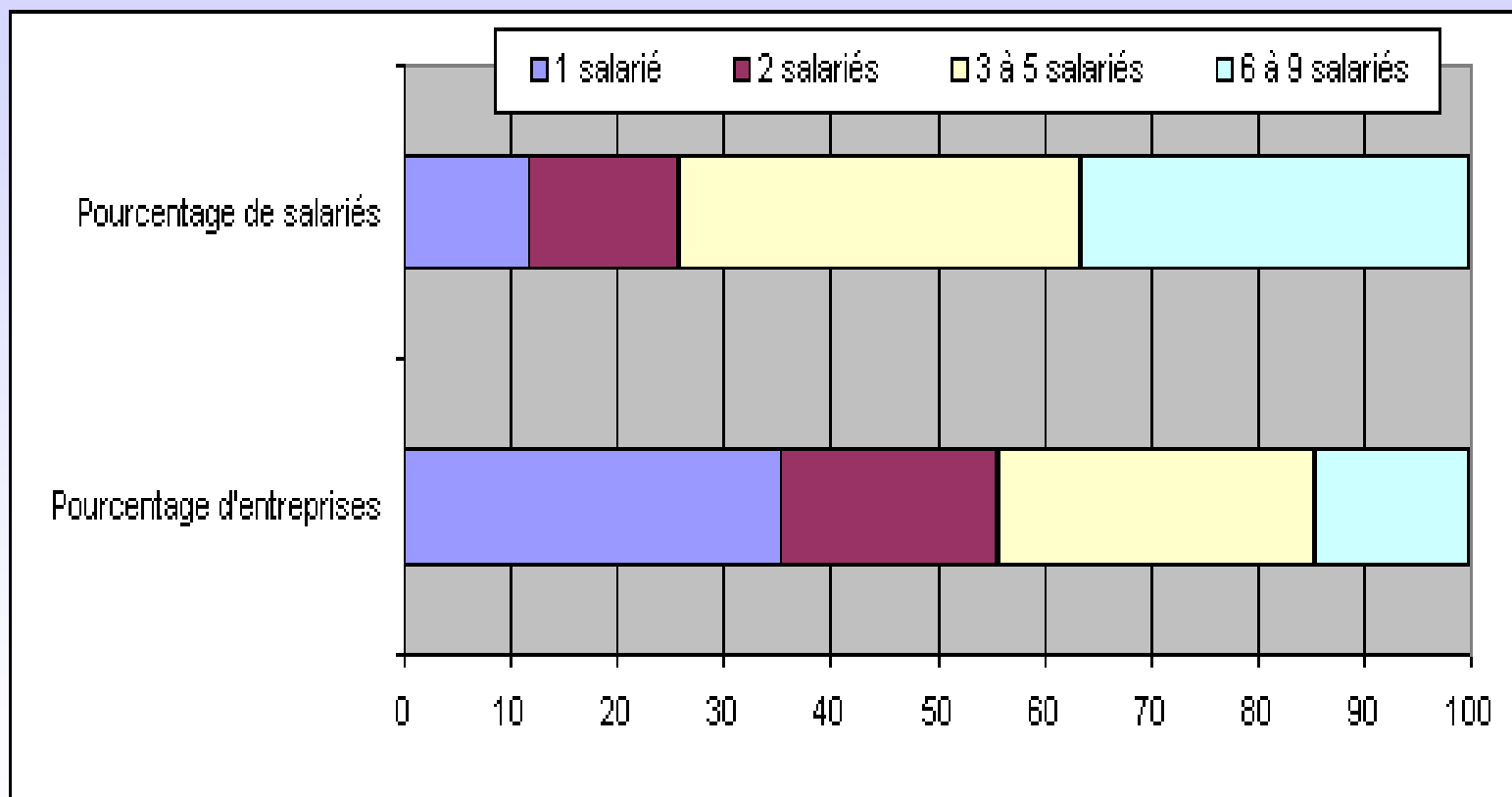


* blanchisserie, coiffure, soins de beauté...

Source : Dads 2008, Insee

3 salariés en moyenne mais 35% des TPE n'emploient qu'un seul salarié

Les TPE selon le nombre de salariés, au 31 décembre 2009

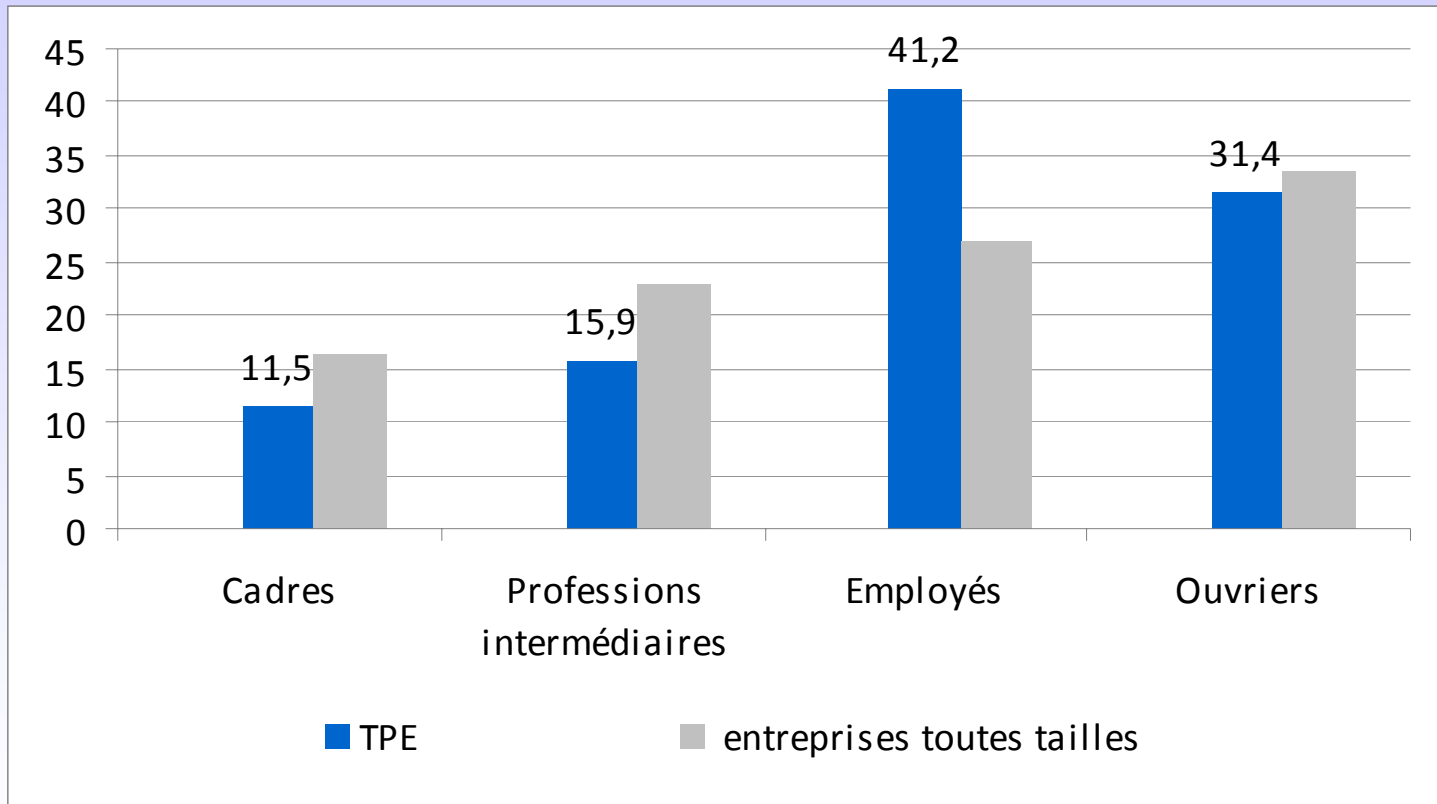


Source : enquête Acemo-TPE, Dares

2. L'emploi dans les TPE

Davantage d'employés dans les TPE

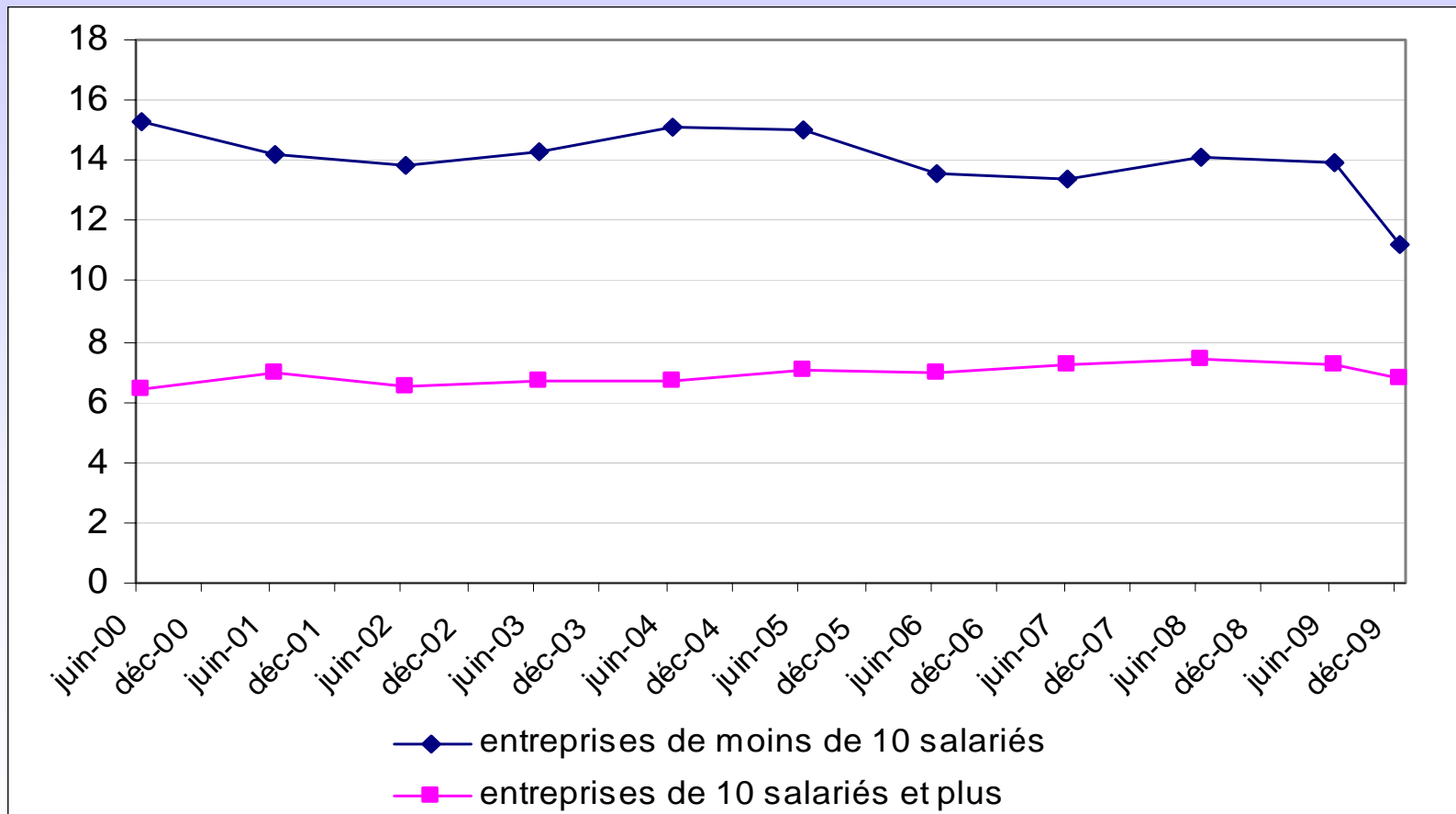
Les emplois par catégories socioprofessionnelles (en %)



Source : enquête Acemo-TPE, Dares et enquête emploi 2008, Insee

Plus de contrats courts dans les TPE

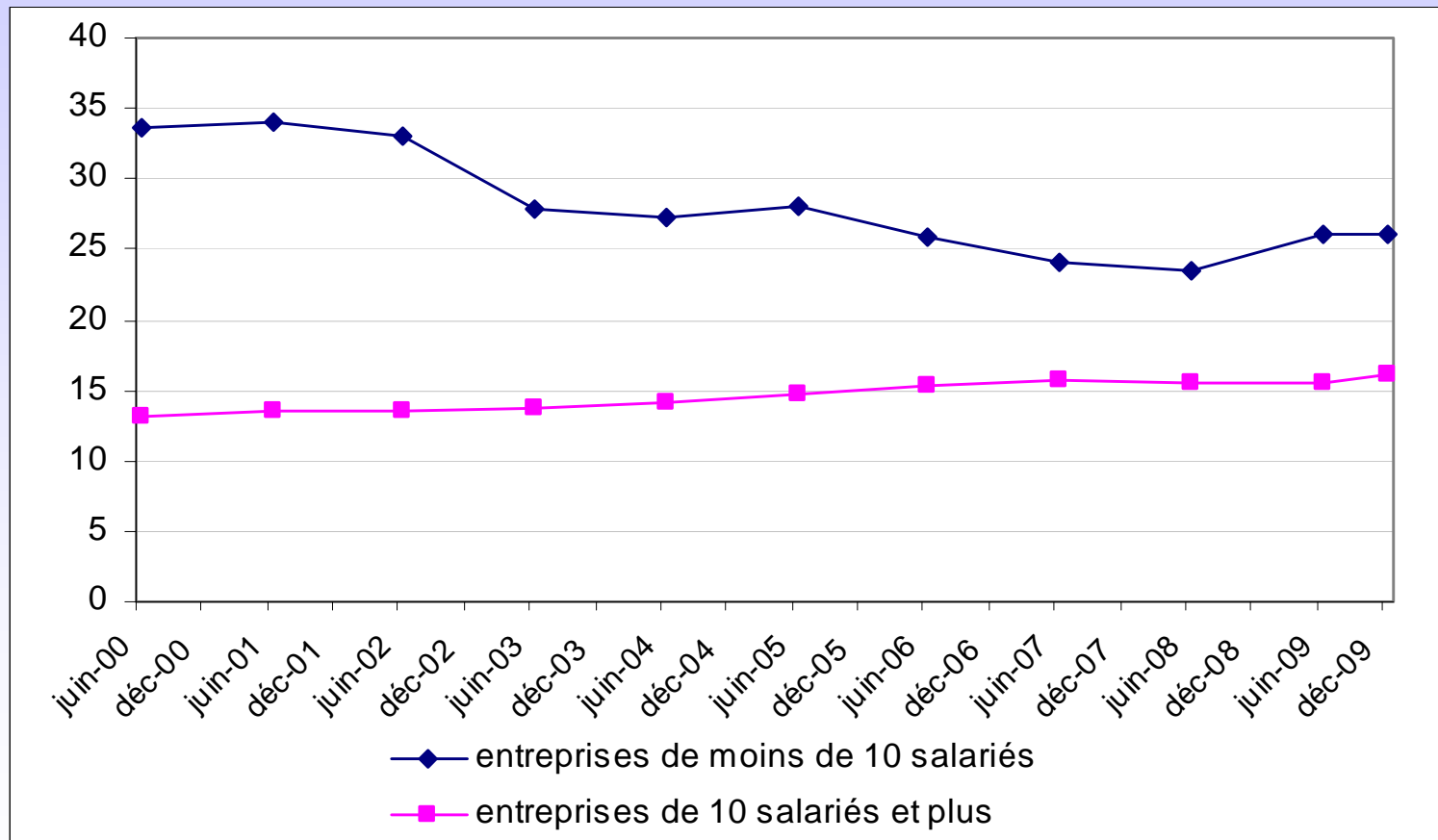
Proportion de salariés en CDD (en %)



Source : enquêtes Acemo, Dares

Plus de salariés à temps partiel dans les TPE

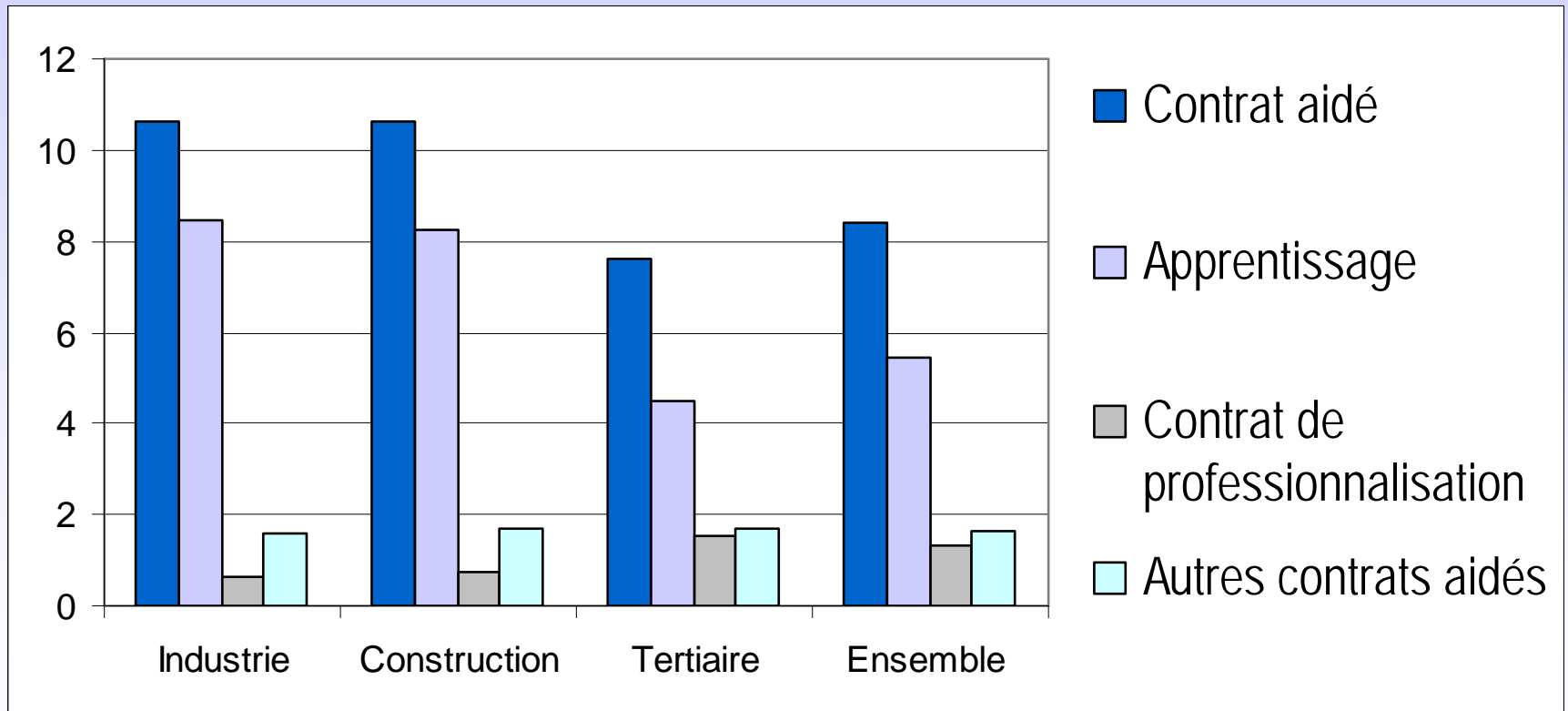
Proportion de salariés à temps partiel (en %)



Source : enquêtes Acemo, Dares

Beaucoup de contrats d'apprentissage dans les TPE

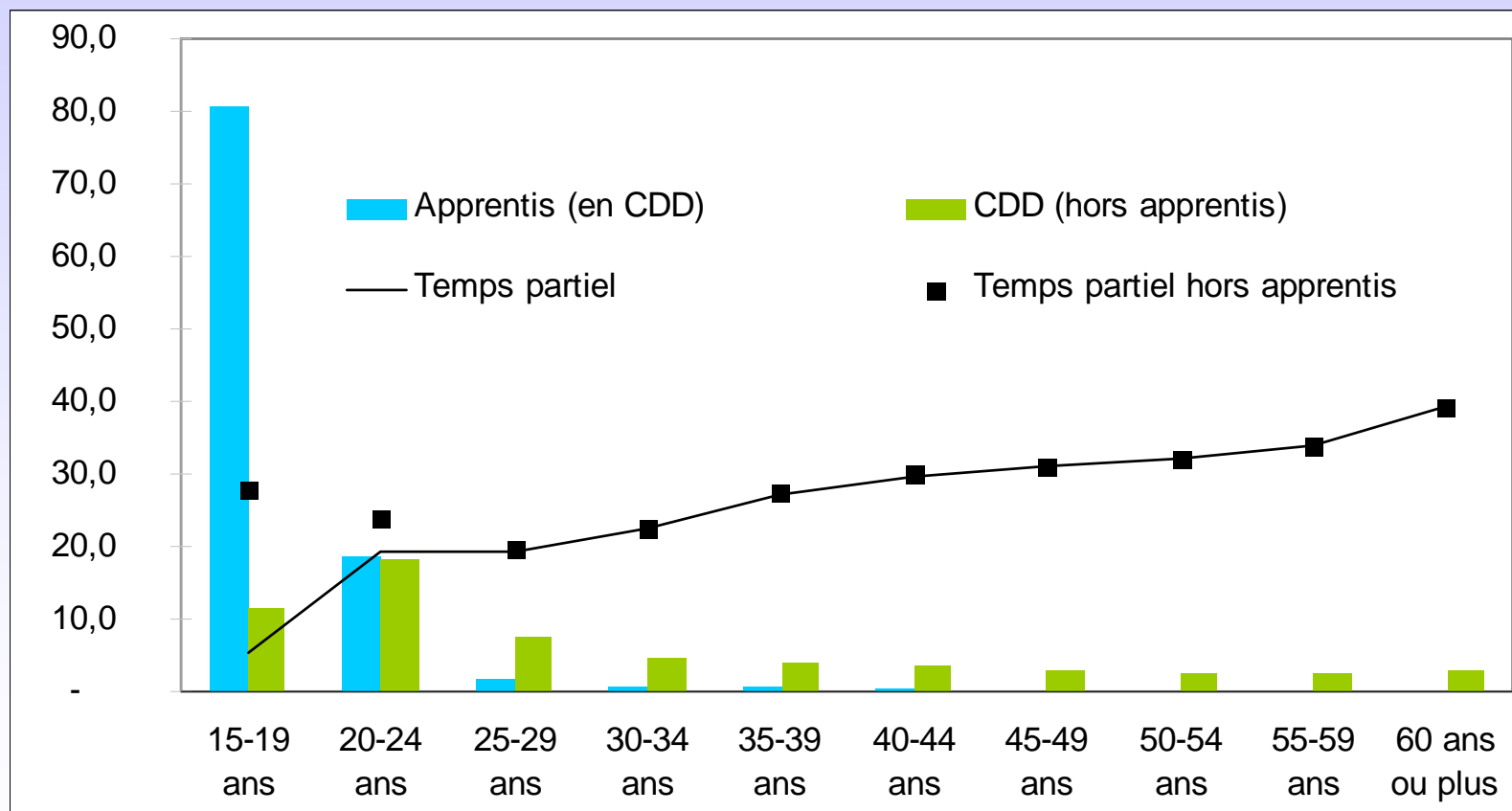
Proportion de salariés en contrat aidé (en %)



Source : enquête Acemo-TPE, Dares

Les jeunes salariés concentrent la majorité des contrats aidés dans les TPE

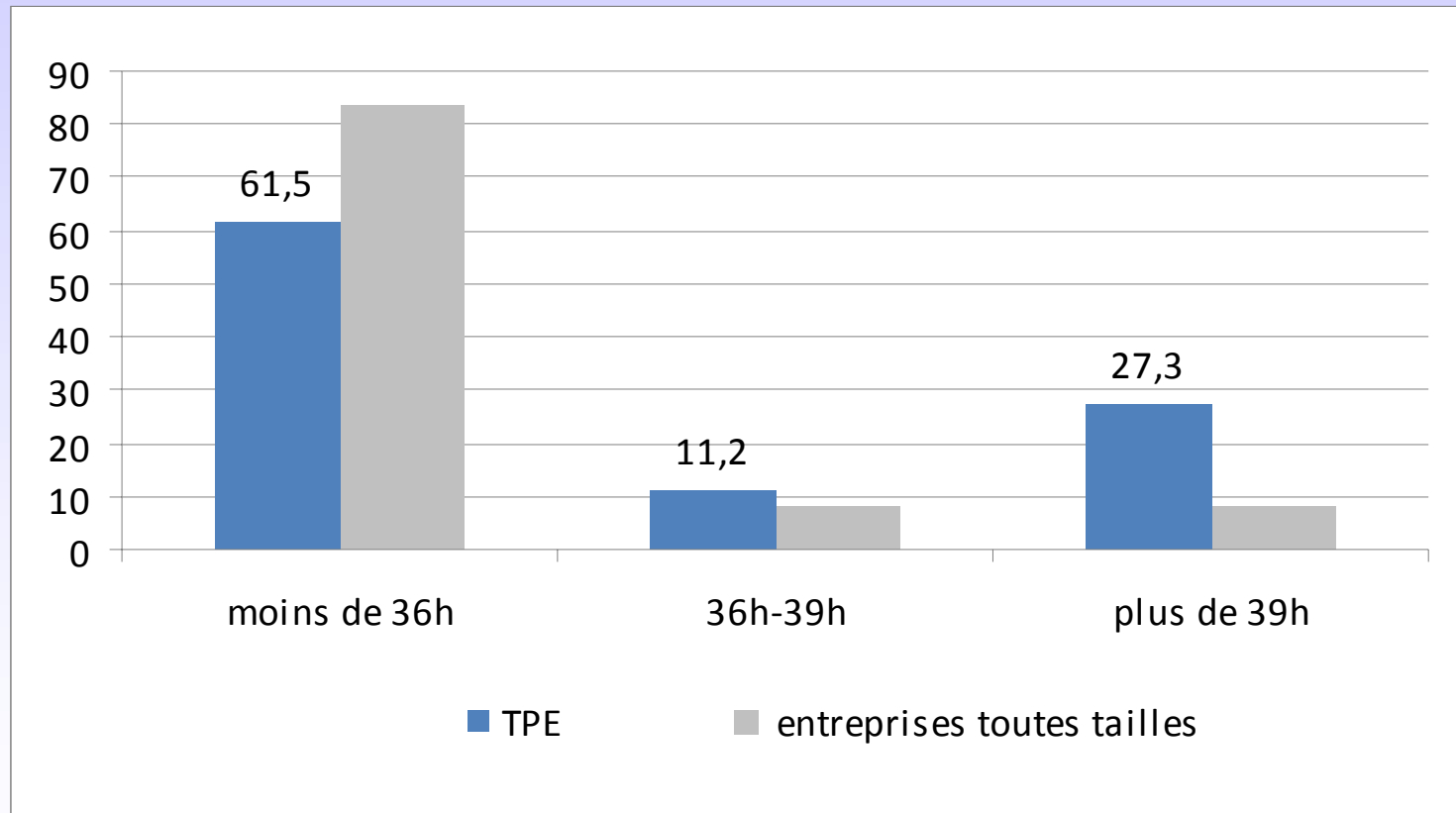
Salariés en contrat aidé selon l'âge



Source : enquêtes Acemo, Dares

Une durée hebdomadaire moyenne de 36,4 heures

Durée hebdomadaire moyenne pour un salarié à temps complet



Source : enquêtes Acemo, Dares

3. Les rémunérations dans les TPE

Des salariés plus faiblement rémunérés en moyenne

	Rémunération brute			Salaire net		
	Montant mensuel en 2007 (en euros)	Montant mensuel en 2008 (en euros)	Évolution sur un an (euros courants, en %)	Montant mensuel en 2007 (en euros)	Montant mensuel en 2008 (en euros)	Évolution sur un an (euros courants, en %)
De 1 à 9 salariés	2 202	2 268	3,0	1 678	1 739	3,6
De 10 à 19 salariés	2 467	2 512	1,8	1 873	1 918	2,4
De 20 à 49 salariés	2 566	2 630	2,5	1 938	1 998	3,1
De 50 à 99 salariés	2 641	2 716	2,8	1 983	2 041	3,0
De 100 à 249 salariés	2 689	2 772	3,1	2 006	2 065	3,0
De 250 à 499 salariés	2 797	2 887	3,2	2 076	2 141	3,1
500 salariés ou plus	2 945	3 061	4,0	2 198	2 283	3,8
Ensemble	2 662	2 753	3,4	1 998	2 069	3,6

Source : Insee Dads, champ : salariés à temps complet

Davantage de salariés rémunérés sur la base du SMIC

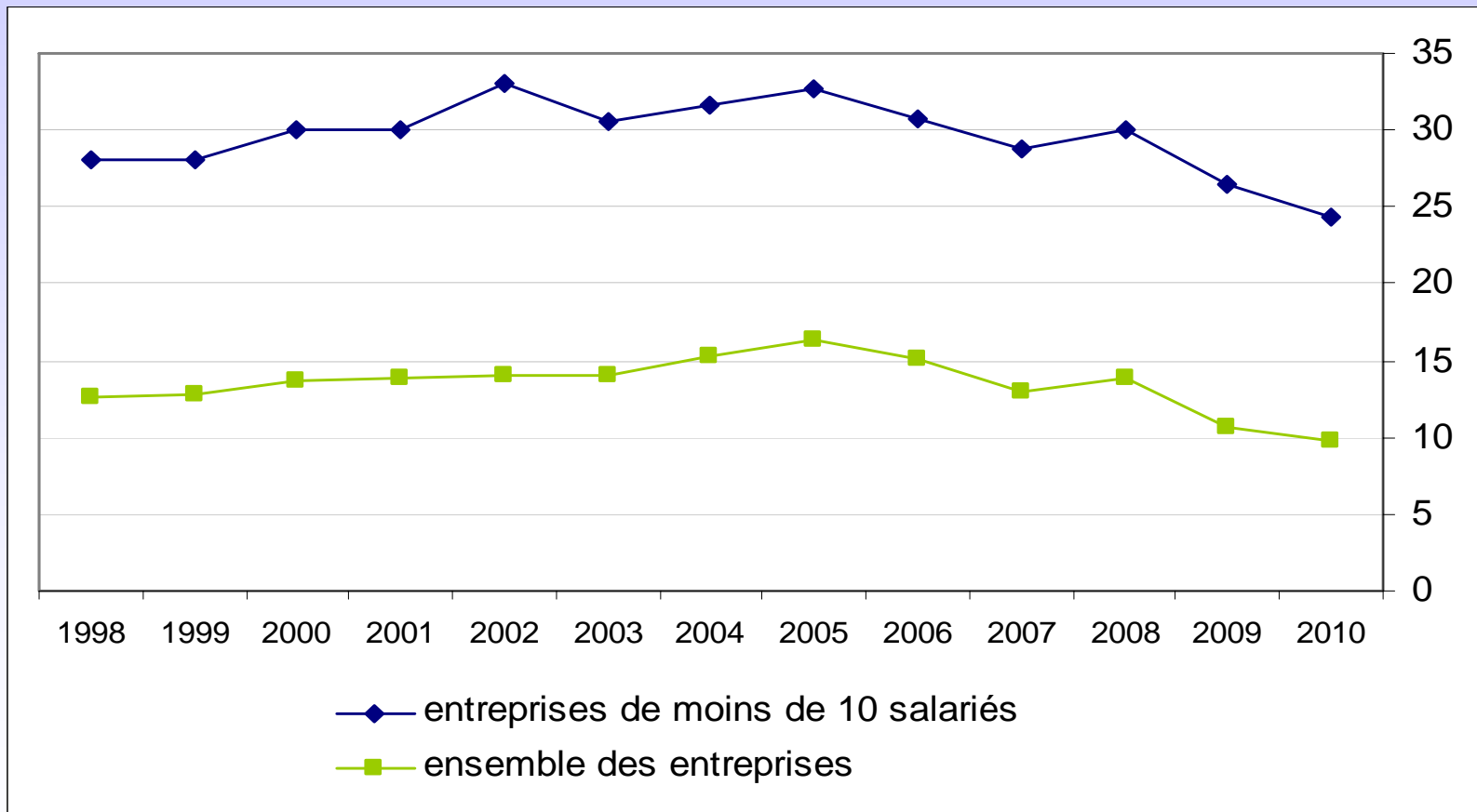
Proportion de salariés bénéficiaires de la revalorisation du Smic%)

	Au 1 ^{er} janvier 2010			
	Ensemble		Temps complet	Temps partiel
	Effectifs	en % des effectifs totaux	en % des effectifs à temps complet	en % des effectifs à temps partiel
1 à 9 salariés	690 000	24,3	19,2	36,8
1 salarié	120 000	36,4	29,5	46,9
2 salariés	130 000	32,1	25,8	43,9
3-5 salariés	250 000	23,7	19,0	35,0
6-9 salariés	190 000	18,0	14,6	29,5
10 à 19 salariés	160 000	11,3	8,9	20,5
20 à 49 salariés	180 000	9,1	6,5	21,1
50 à 99 salariés	120 000	9,7	6,4	24,6
100 à 249 salariés	90 000	6,4	5,1	14,7
250 à 499 salariés	60 000	5,9	4,4	16,0
500 salariés ou plus	170 000	3,4	2,0	10,7
Total	1 470 000	9,8	6,9	22,3

Source : enquêtes Acemo, Dares

Davantage de salariés rémunérés sur la base du SMIC

Proportion de salariés bénéficiaires de la revalorisation du Smic (en %)



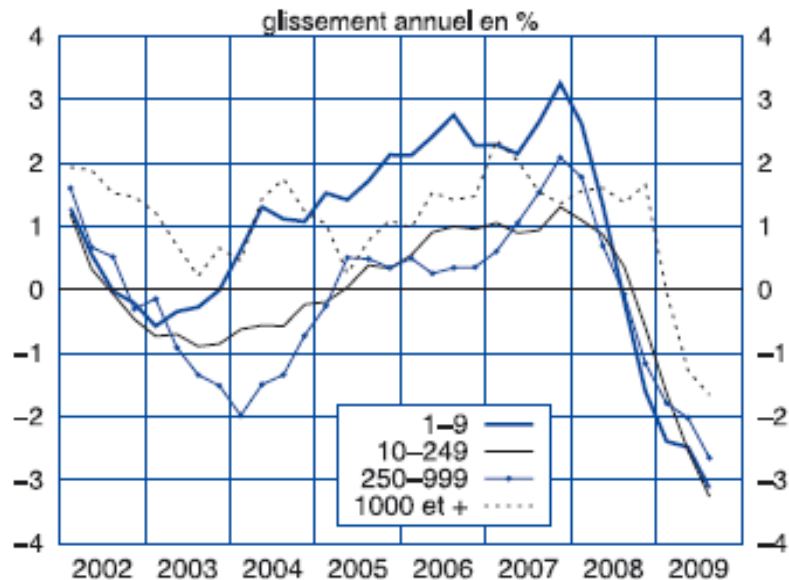
Source : enquêtes Acemo, Dares

4. L'évolution de l'emploi par taille d'entreprise

Les TPE : globalement plus réactives au cycle

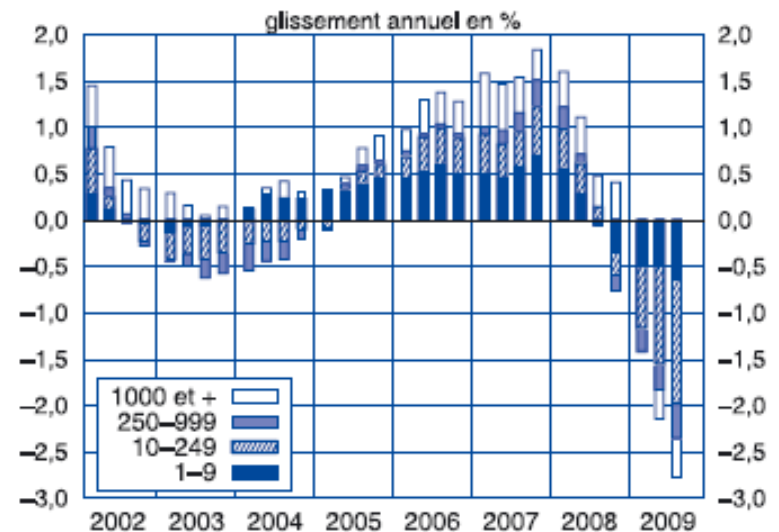
cf. Dossier de la note de conjoncture de l'Insee – mars 2010

10 - Évolution de l'emploi par tranche de taille dans les secteurs marchands



Champ : hors intérim et grandes entreprises nationales
(cf. encadré 1)

11 - Contribution des tranches de taille à la croissance de l'emploi dans les secteurs marchands

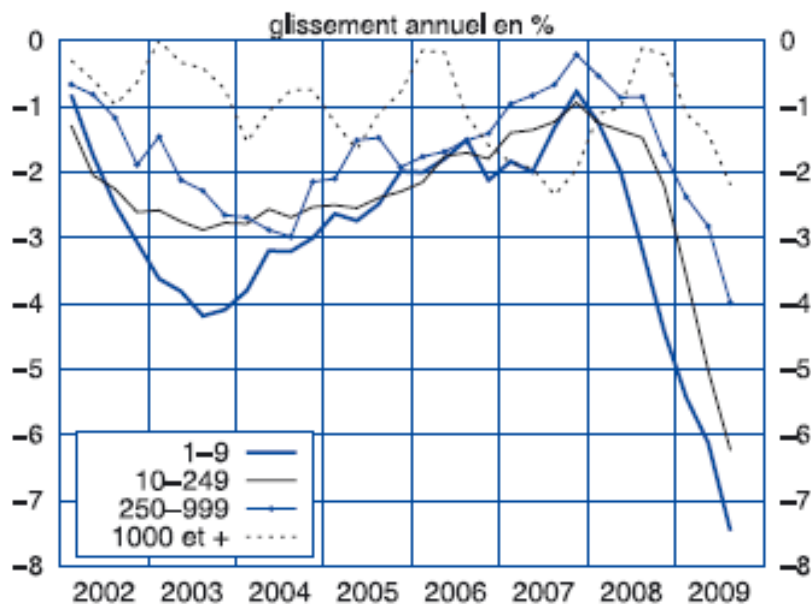


Source : Insee

Source : Note de conjoncture de l'Insee, mars 2010

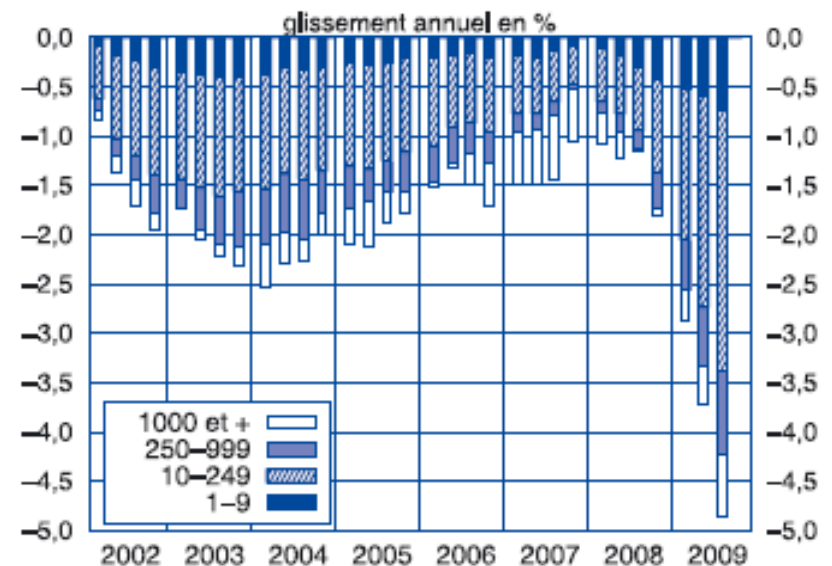
Une faible contribution aux évolutions de l'emploi dans l'industrie...

12 - Évolution de l'emploi par tranche de taille dans l'industrie



Champ : hors intérim et grandes entreprises nationales (cf. encadré 1).

13 - Contribution des tranches de taille à la croissance de l'emploi dans l'industrie

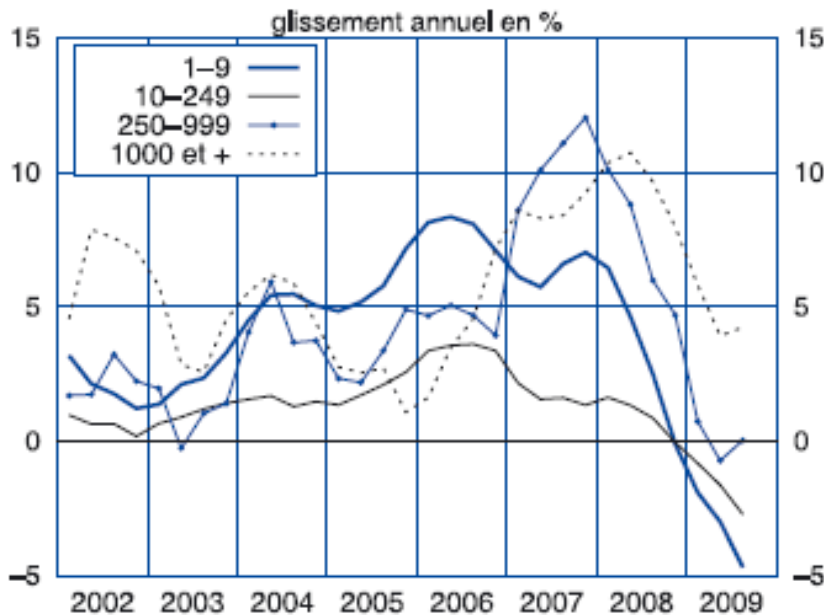


Source : Insee

Source : Note de conjoncture de l'Insee, mars 2010

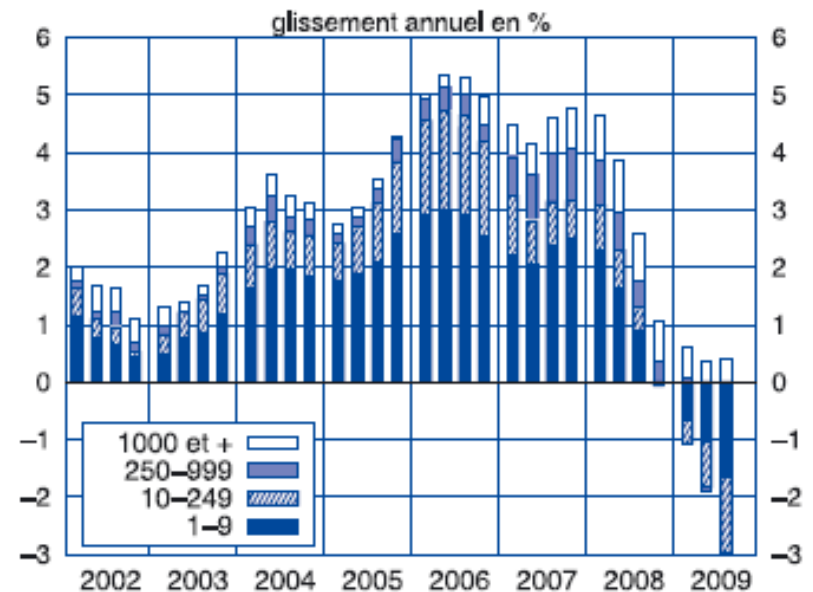
Très nombreuses dans la construction, les TPE contribuent fortement au cycle de l'emploi

14 - Évolution de l'emploi par tranche de taille dans la construction



Champ : hors intérim et grandes entreprises nationales (cf. encadré 1).

15 - Contribution des tranches de taille à la croissance de l'emploi dans la construction

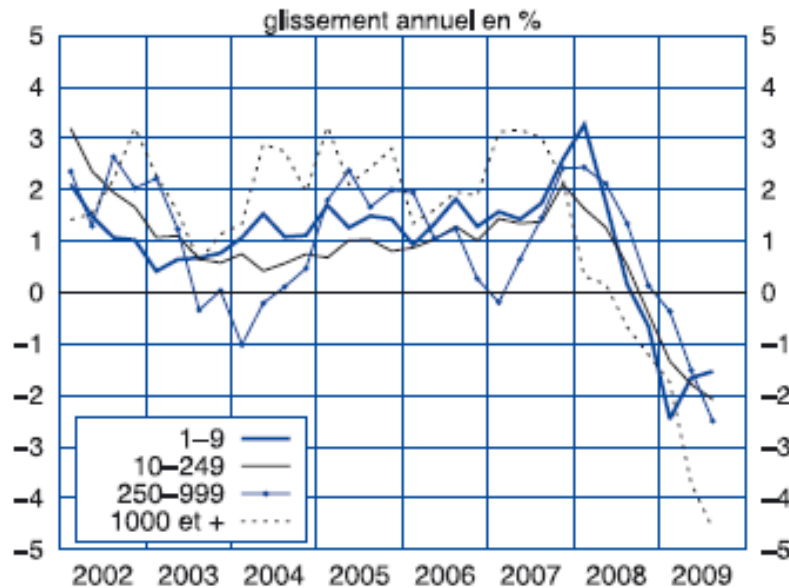


Source : Insee

Source : Note de conjoncture de l'Insee, mars 2010

Des dynamiques de l'emploi moins contrastées selon la taille dans le commerce...

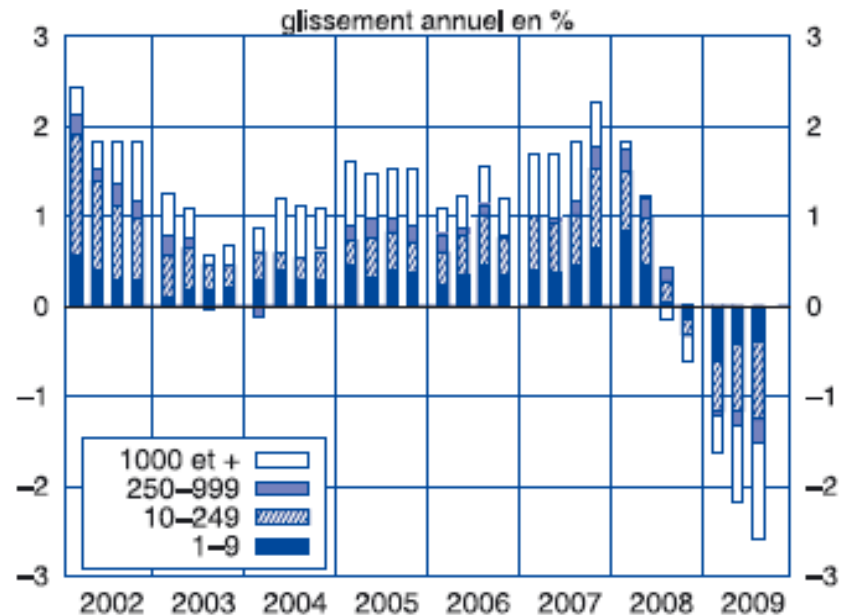
16 - Évolution de l'emploi par tranche de taille dans le commerce



Champ : hors intérim et grandes entreprises nationales (cf. encadré 1).

Source : Note de conjoncture de l'Insee, mars 2010

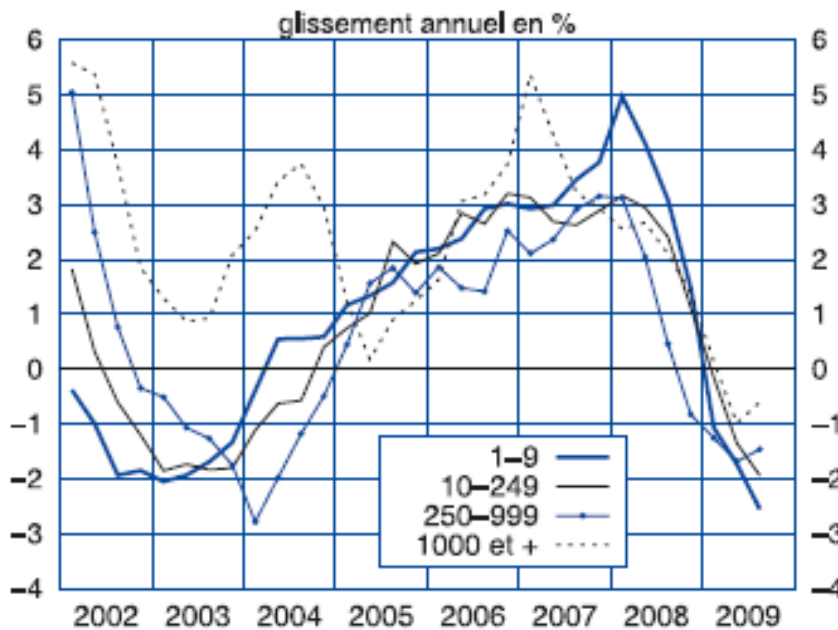
17 - Contribution des tranches de taille à la croissance de l'emploi dans le commerce



Source : Insee

...et les services

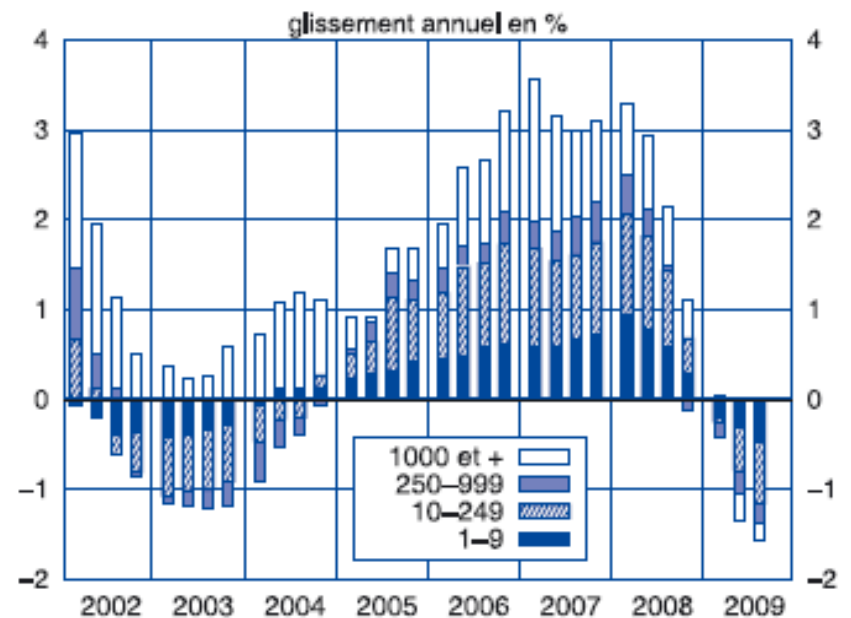
18 - Évolution de l'emploi par tranche de taille dans les services



Champ : hors intérim et grandes entreprises nationales (cf. encadré 1).

Source : Note de conjoncture de l'Insee, mars 2010

19 - Contribution des tranches de taille à la croissance de l'emploi dans les services



Source : Insee

Quelques références

- « L'emploi dans les très petites entreprises en décembre 2009 », *Dares Analyses* n°017, mars 2011.
- « Les bénéficiaires de la revalorisation du Smic au 1er janvier 2010 », *Dares Analyses* n°074, novembre 2010.
- « Rémunération dans les entreprises en 2008 : un net ralentissement dans les activités financières et d'assurance », *Dares Analyses* n°057, septembre 2010.
- « Le cycle de l'emploi : les petites entreprises ont été les premières à baisser leurs effectifs pendant la crise », *Note de Conjoncture* de l'Insee, mars 2010