

Conseil d'Orientation pour l'Emploi
Paris, 24 janvier 2012

Les mutations du marché du travail au Japon

Michaël Sicsic

michael.sicsic@dgtresor.gouv.fr

Bureau « Diagnostic et Prévisions - International »
DG Trésor

Ce document ne reflète pas la position de la DG Trésor et n'engage que son auteur

PLAN

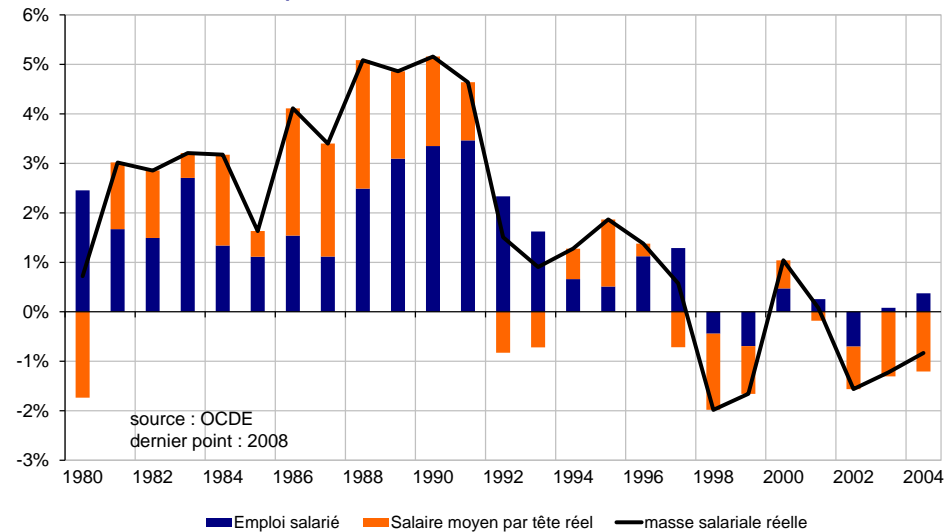
1. L'emploi à vie au Japon : mythe ou réalité ?
2. Les mutations du marché du travail japonais avant la crise de 2008/2009
3. L'évolution du marché du travail pendant la crise et les politiques de l'emploi menées
4. Les enjeux liés au vieillissement démographique

Le système japonais historique est fondé sur la notion du « travail assuré à vie »...

- Les principales caractéristiques du marché du travail au Japon :
 - ✓ Emploi à vie ;
 - ✓ Rémunération à l'ancienneté ;
 - ✓ Importante offre de formation tout au long de sa carrière ;
 - ✓ Partage des profits de l'entreprise ;
 - ✓ Législation hostile aux licenciements.
- L'emploi n'a jamais diminué entre 1970 et 1997 malgré les récessions
- Le taux d'activité des hommes est très élevé (96% en moyenne)
- L'âge de départ effectif à la retraite est élevé (près de 70 ans)

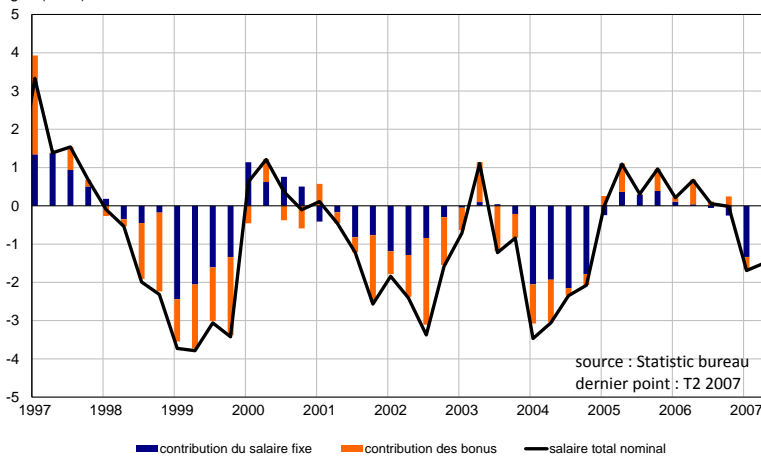
... garanti par la flexibilité des salaires ...

Décomposition de la masse salariale réelle

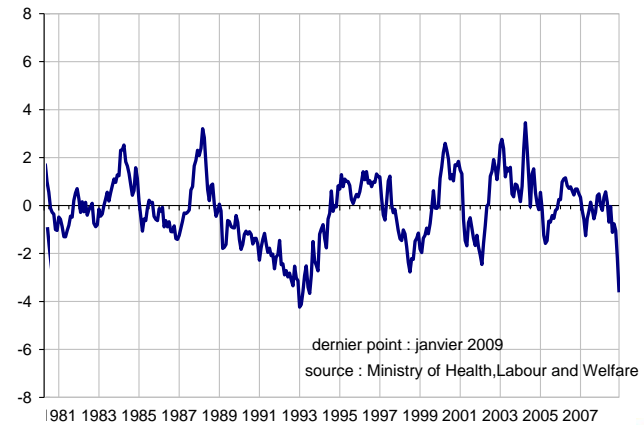


- Liée à l'importance des bonus et au recours aux heures supplémentaires :

Décomposition de la variation des salaires (smpt)



Heures supplémentaires



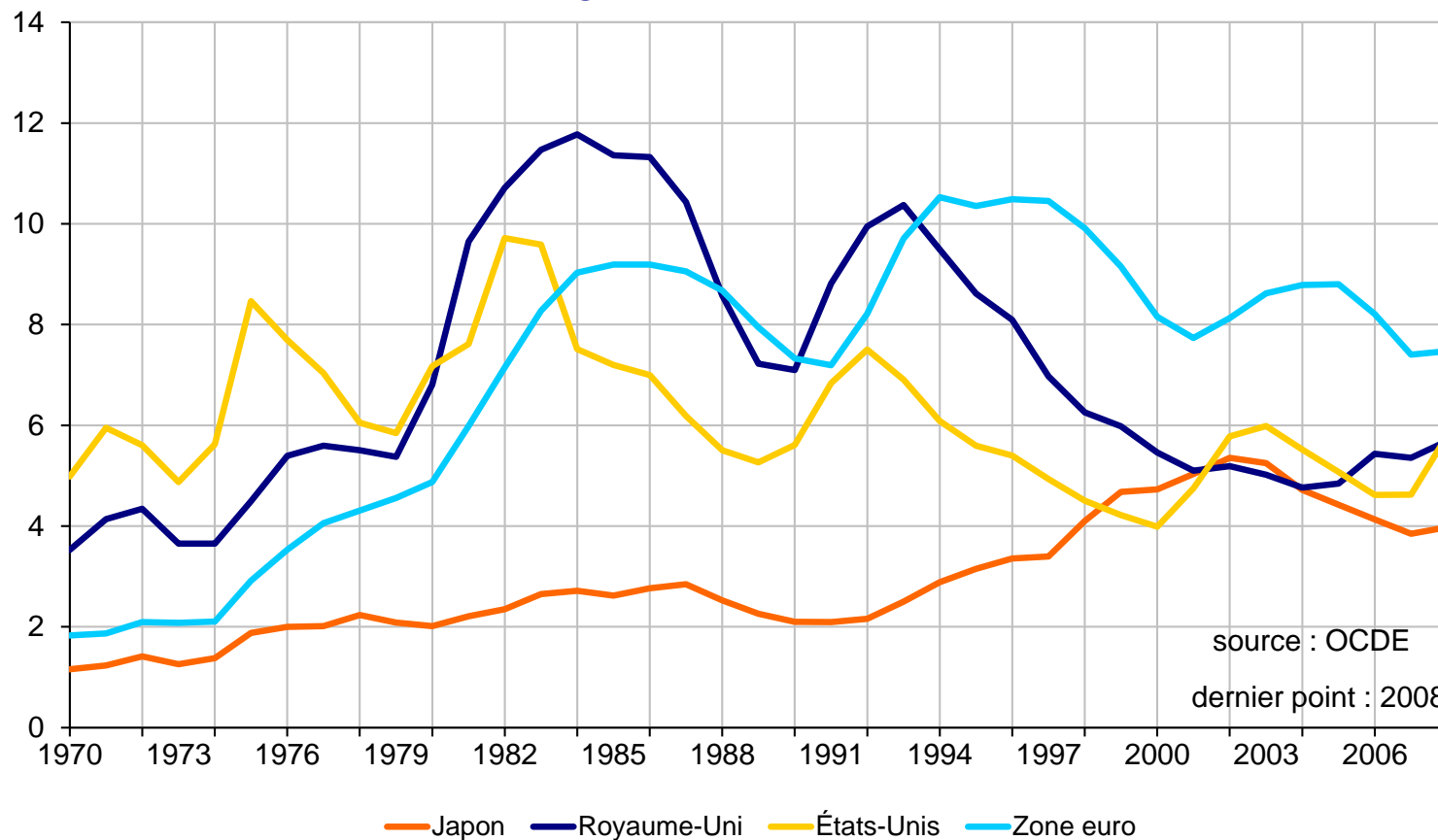
... et le dialogue social

- Les principales caractéristiques du système syndical :
 - ✓ Grande majorité de syndicats d'entreprises ;
 - ✓ Négociations salariales menées conjointement au niveau local et national lors du *Shunto* (« offensive du printemps »);
 - ✓ Les entreprises ont le dernier mot ;
 - ✓ Critères de décisions : croissance, inflation, situation financière des entreprises.
- + Priorité du gouvernement pour la cohésion sociale

En conséquence, le taux de chômage est faible

- Entre 1970 et 1990, le taux de chômage était en moyenne de 2% au Japon, contre 6,7% aux États-Unis, et 7,2% au Royaume-Uni.

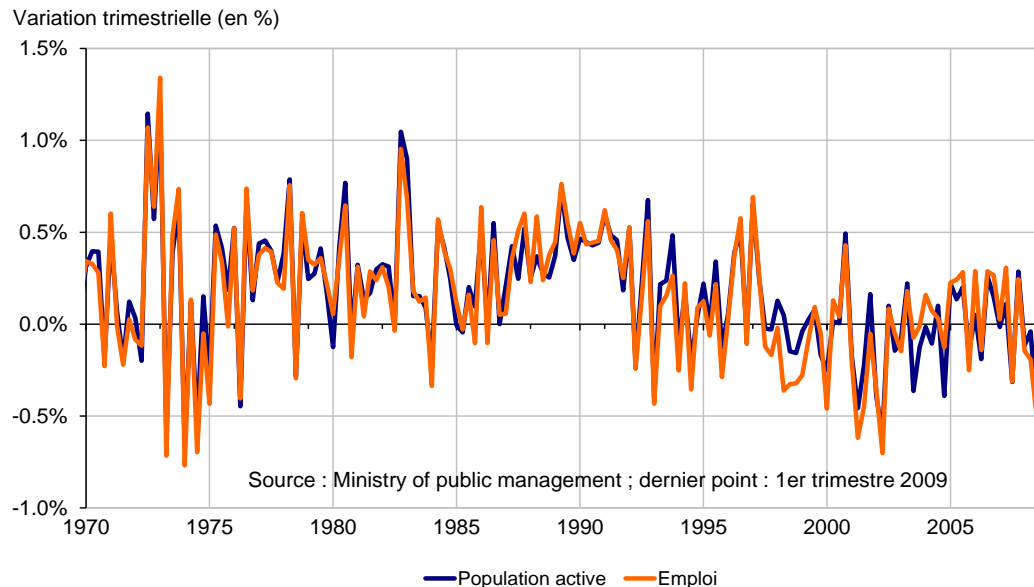
Taux de chômage : comparaison internationale



La réalité est moins rose

- **Emploi à vie seulement pour les « core workers », de nombreux exclus (femmes, employés non réguliers, employés non salariés)**
 - ➔ Les femmes ont un taux d'activité beaucoup plus faible que les hommes, moins d'emplois réguliers, et des salaires plus faibles (à statut égal).
- **La faiblesse du taux de chômage est principalement lié à un taux de flexion très élevé pour des raisons sociologiques (travailleurs découragés) et assurantielles (régime d'assurance chômage moins développé que dans les autres pays).**

Japon : Population active et emploi

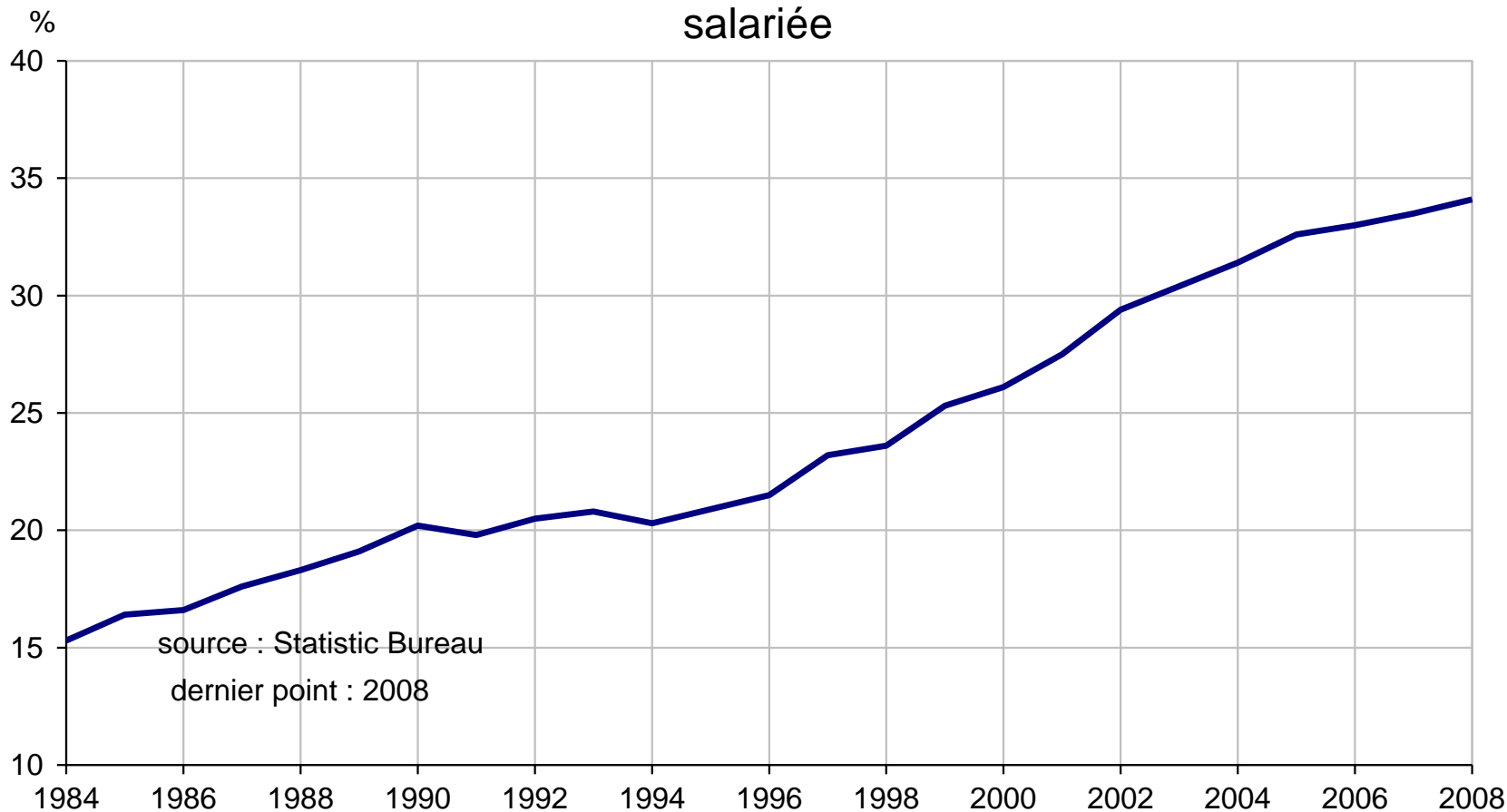


PLAN

1. L'emploi à vie au Japon : mythe ou réalité ?
2. Les mutations du marché du travail japonais avant la crise 2008/2009
3. L'évolution du marché du travail pendant la crise et les politiques de l'emploi menées
4. Les enjeux liés au vieillissement démographique

Le travail précaire et la flexibilisation de l'emploi se sont fortement développés

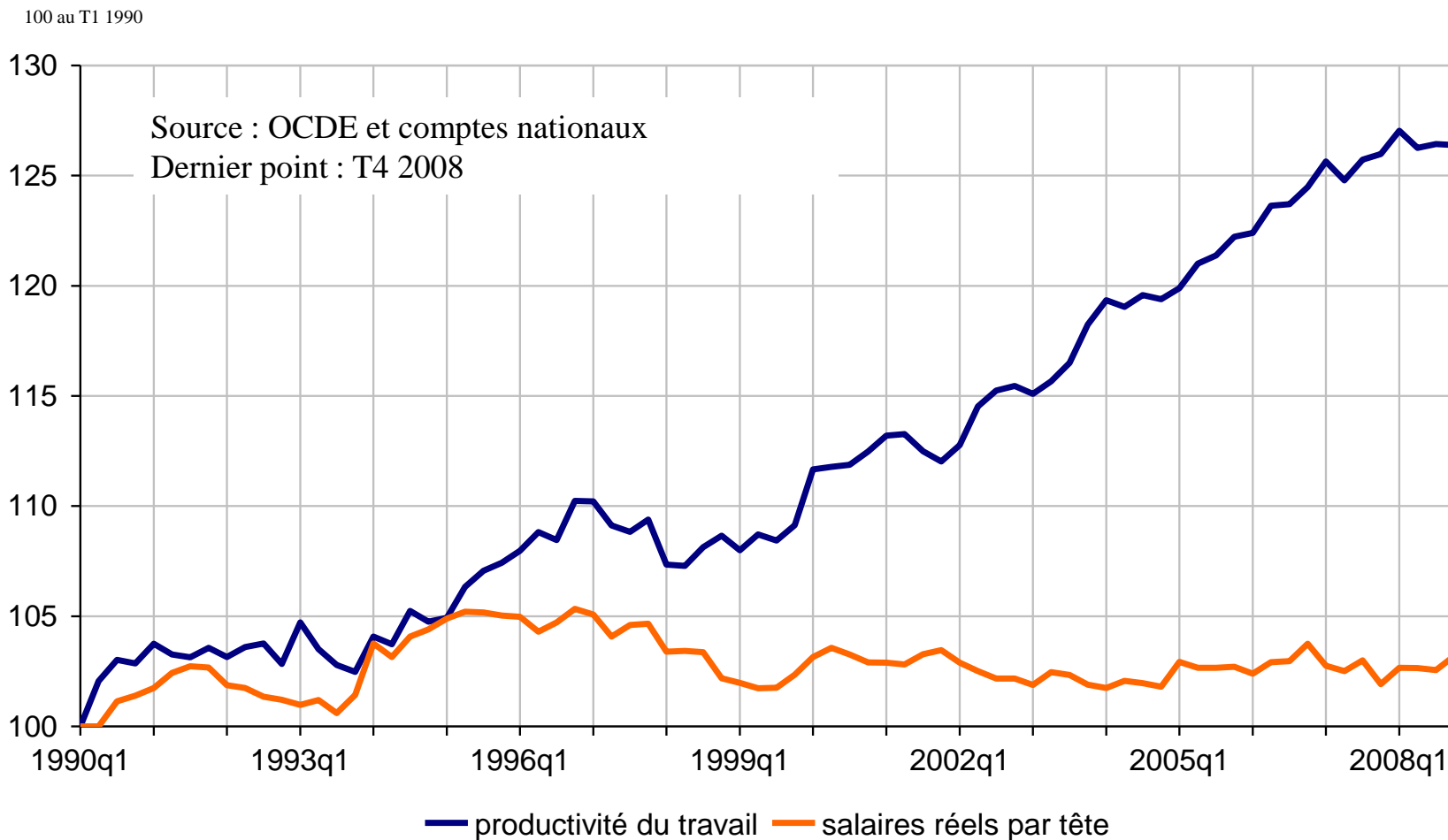
Part des emplois non réguliers dans la population active salariée



Dont une augmentation des intérimaires de 1 millions entre 2000 et 2007 (et des *freeters* en particulier)

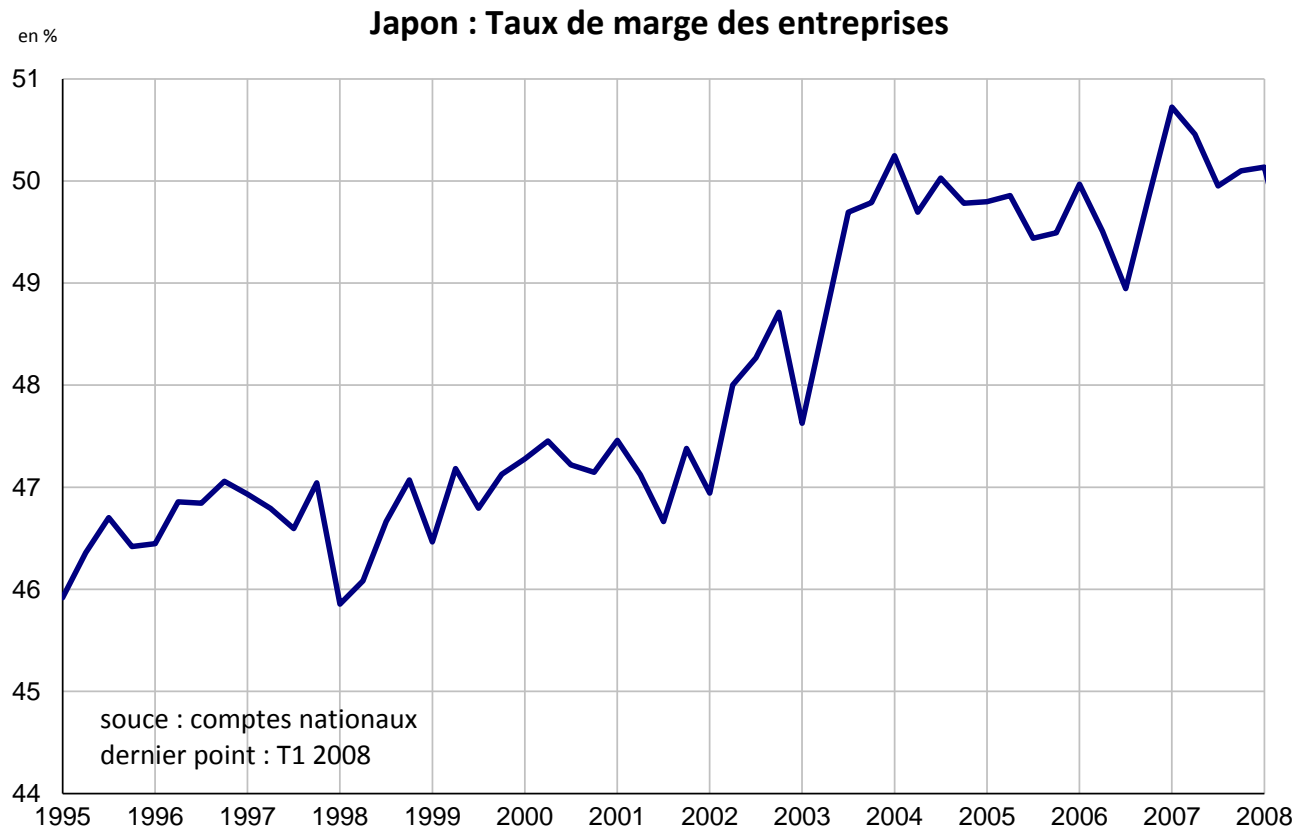
Ce qui a fortement pesé sur les salaires au Japon...

Salaires réels par tête et productivité



... et contribué à la remise en cause du pacte social

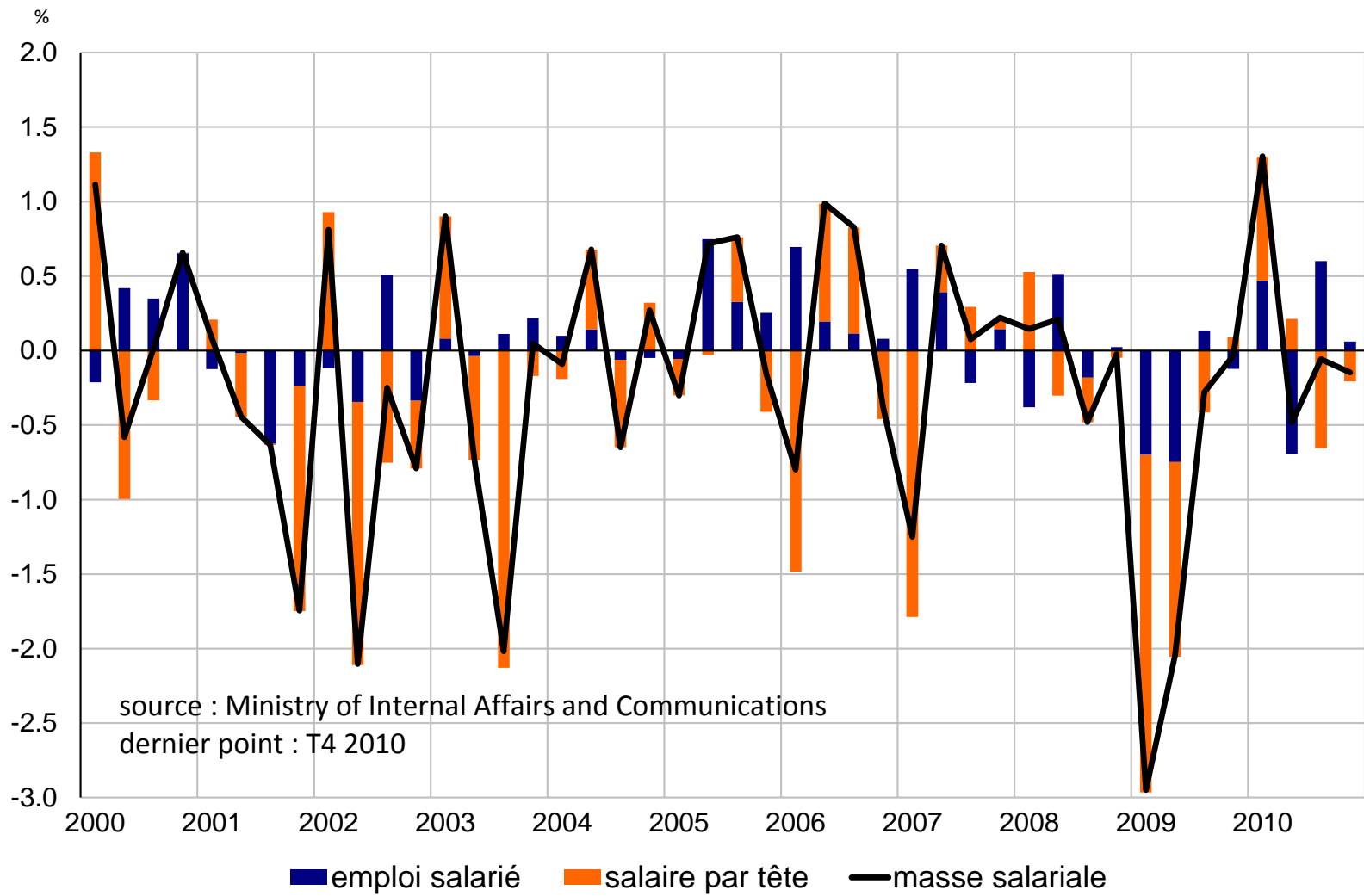
- Affaiblissement du rôle des syndicats ;
- Essor de la « corporate governance » ;
- Abandon du principe d'augmentation annuel du salaire de base ;
- ➔ Augmentation du taux de marge des entreprises.



PLAN

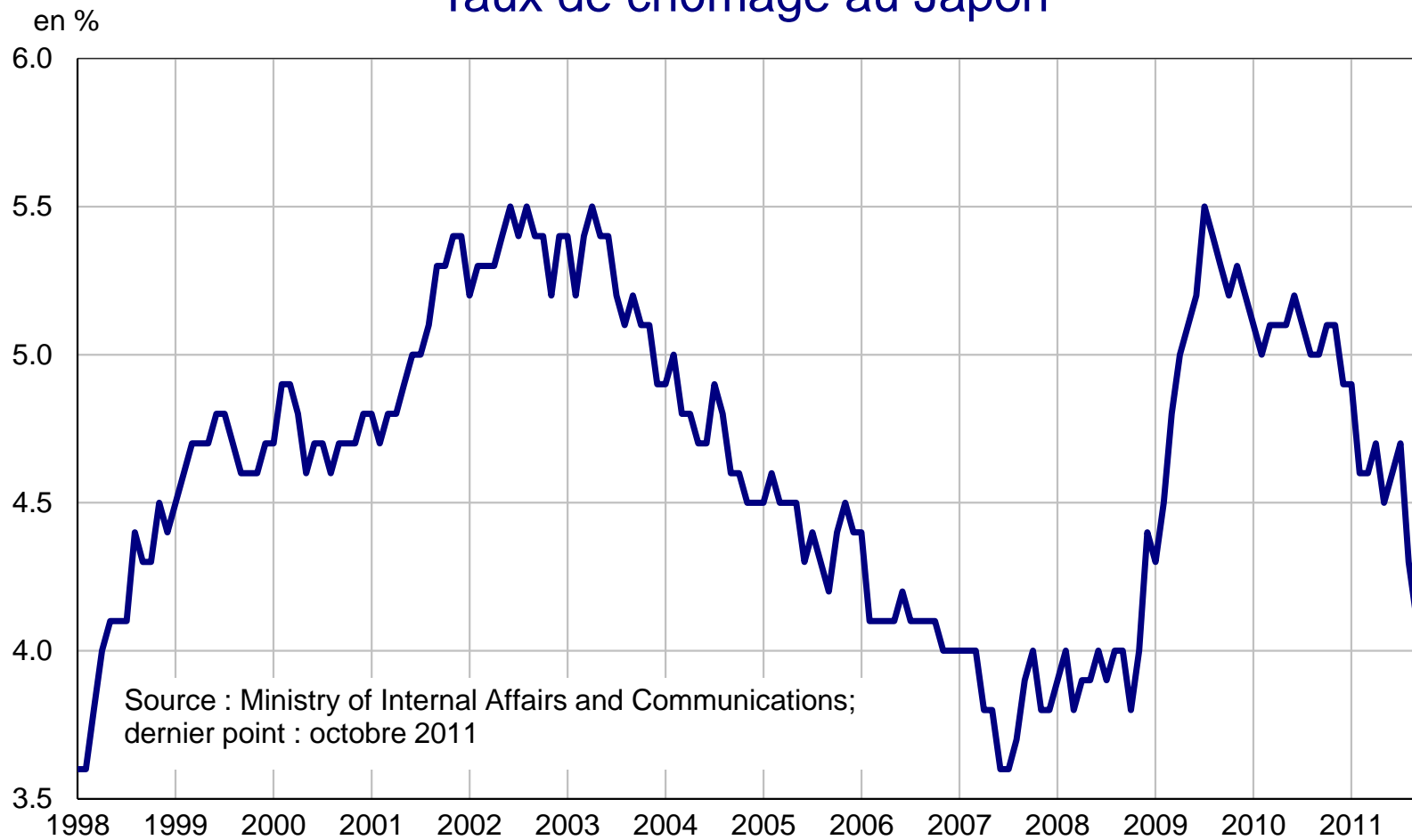
1. L'emploi à vie au Japon : mythe ou réalité ?
2. Les mutations du marché du travail japonais avant la crise 2008/2009
3. L'évolution du marché du travail pendant la crise et les politiques de l'emploi menées
4. Les enjeux liés au vieillissement démographique

Baisse conjointe des salaires et de l'emploi en 2009 ...



... et hausse du taux de chômage

Taux de chômage au Japon

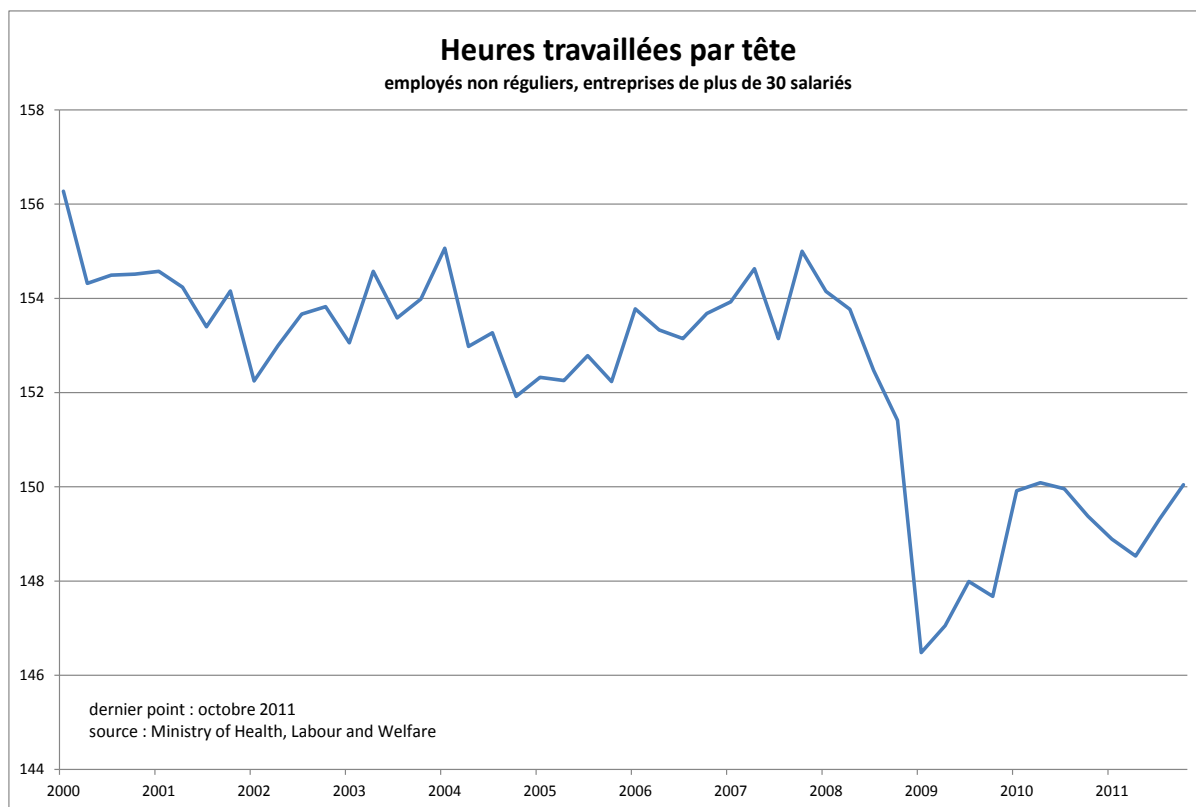


Des mesures conjoncturelles pour faire face à la hausse du chômage

- Une partie des plans de relances de 2008/2009 a servi à faire baisser le chômage :
 - ✓ Plusieurs programmes de « subventions pour le maintien de l'emploi » :
 - Chômage technique ;
 - Subvention aux entreprises qui maintiennent leurs emplois temporaires.
 - ✓ Créations d'emplois publics dans les collectivités locales
 - ✓ Prime au retour à des résidents étrangers qui ont perdu leur emploi et qui souhaitent rentrer dans leur pays
- À son arrivé au pouvoir, le gouvernement démocrate (DPJ) a mis en œuvre plusieurs mesures en faveur des ménages :
 - ✓ Prime mensuelle pour les demandeurs d'emploi;
 - ✓ Hausse du SMIC;
 - ✓ Renforcement de la législation du travail, avec la restriction du travail intérimaire et des contrats de très courte durée dans l'industrie manufacturière.
- Mesures pour l'emploi suite à la catastrophe de Sendai.

La mesure de chômage technique a limité les destructions d'emploi

- Plus forte prise en charge du coût par l'État.
- Augmentation de la durée maximale du dispositif



→ Fin 2009, 2,5 millions de salariés bénéficiaient du dispositif de chômage technique (soit 3,7% de la population active).

→ Entre 400 000 emplois (source OCDE³) et 800 000 emplois (source gouvernementale) auraient été sauvés. Sans cette mesure, le taux de chômage aurait dépassé 6%.

Les autres grandes mesures en cours depuis 2008/2009

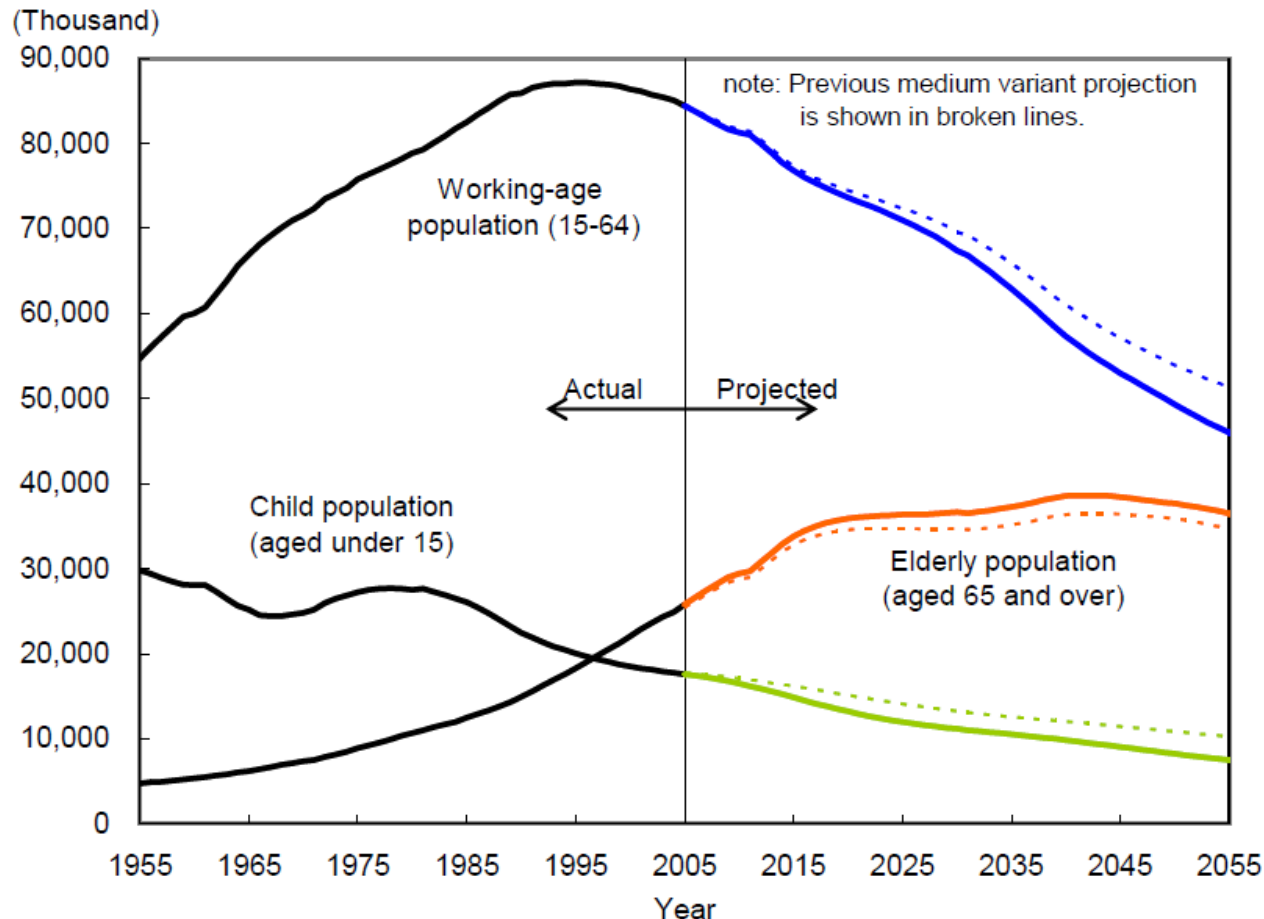
- Etendre le système d'assurance chômage et la couverture sociale :
 - ✓ Aux employés non réguliers ;
 - ✓ Pour les personnes en formation et les salariés en CDD n'ayant pas été renouvelés ;
 - ✓ Possibilité d'extension de la durée de perception des prestations chômage.
- Amélioration du « Job card system », qui permet aux *freeters* :
 - ✓ De participer à une formation en alternance ;
 - ✓ D'avoir une plus grande employabilité grâce au dossier électronique qui répertorie l'ensemble du parcours professionnel ;
 - ✓ D'avoir une meilleure connaissance de la demande de travail.
- Encourager le passage du statut de travailleur non régulier à régulier
- Renforcement des moyens et de l'action de l'agence pour l'emploi « *Hello Work* »
- Extension de l'accès à la formation professionnelle aux travailleurs peu qualifiés et aux personnes ayant perdu leur emploi
- Mesures de soutien à l'emploi pour les personnes handicapées

PLAN

1. L'emploi à vie au Japon : mythe ou réalité ?
2. Les mutations du marché du travail japonais avant la crise 2008/2009
3. L'évolution du marché du travail pendant la crise et les politiques de l'emploi menées
4. Les enjeux liés au vieillissement démographique

Le pays le plus vieux du monde

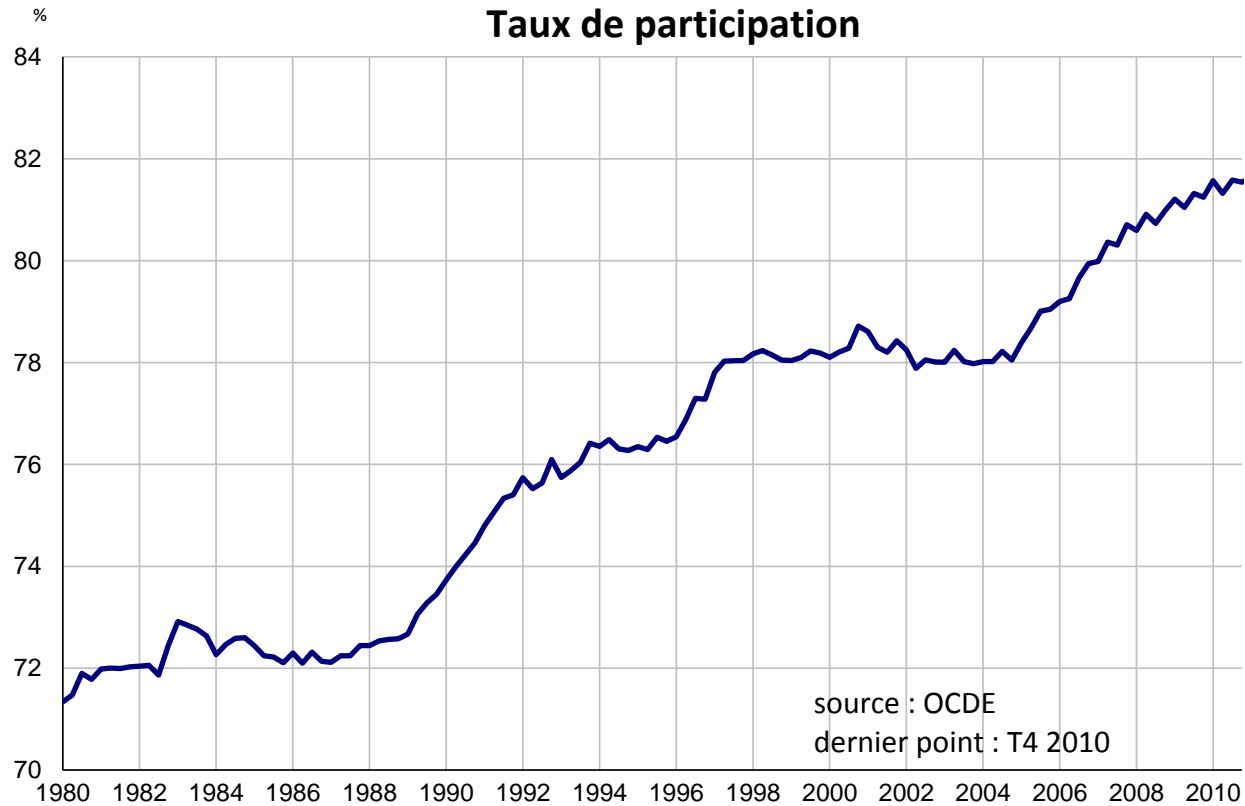
- Baisse de 5 % de la population en âge de travailler entre 1994 et 2008
- Prédiction d'une baisse supplémentaire de 40 % d'ici 2050.



Source : National Institute of Population and Social Security Research (2006)

Plusieurs solutions :

- Augmenter le taux de participation : déjà très élevé



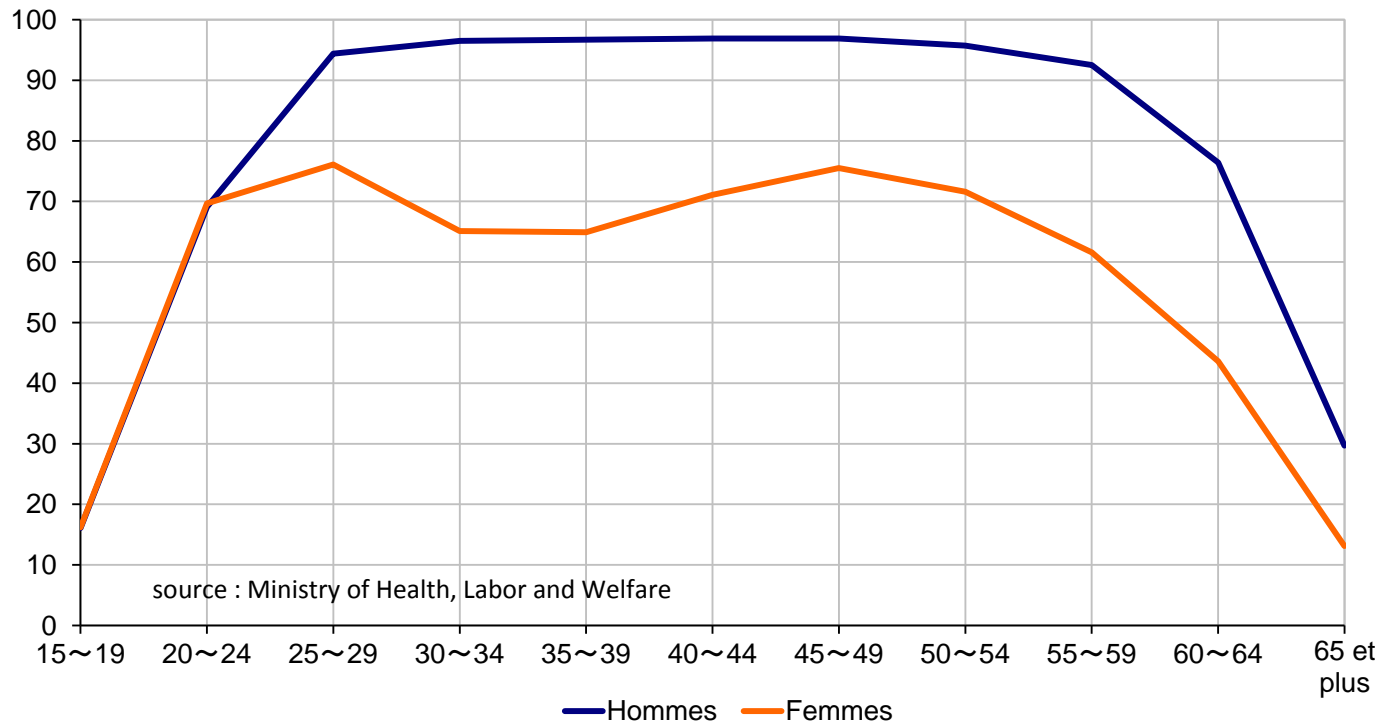
- Favoriser l'immigration : pas dans les mentalités mais inévitable
- Politique familiale : en cours (augmentation des allocations familiales), mais beaucoup d'inertie.

L'augmentation du taux de participation est privilégiée

- Augmenter le taux de participation des femmes (nombreuses mesures en cours) ...

Taux de participation par sexe et par classe d'âge

(2008)



- ...et celui des seniors (mesures en cours pour promouvoir l'emploi des seniors après 60 ans)

Conclusions

- Les mutations du marché du travail japonais ont affaibli le consensus social sur la primauté accordée à l'emploi, et accru la dualité : l'emploi et les salaires sont maintenant flexibles ;
- Ceci a favorisé les entreprises et accentué le déséquilibre du modèle de croissance japonais au détriment de la demande des ménages ;
- De très nombreuses politiques de l'emploi ont tenté d'atténuer ses conséquences négatives (politiques de soutien aux ménages mais aussi politiques de retour à l'emploi et de *matching*);
- Enjeux des prochaines années :
 - ✓ Réduire la dualité sur le marché du travail;
 - ✓ Lutter contre le déclin démographique;
 - ✓ Créer des emplois dans la santé et des « emplois verts ».

Quelques références

1. Fortin A. ; Sicsic M. (2009) « Les mutations du marché du travail japonais et ses conséquences sur le modèle de croissance » Trésor Eco de la DG Trésor (http://www.tresor.bercy.gouv.fr/TRESOR_ECO/francais/pdf/2009-017-65.pdf)
2. Dourille Feer E. (2005) « Chômage et réformes du marché du travail au Japon » document de travail du CEPII (<http://www.cepii.fr/francgraph/doctravail/resumes/2005/dt05-22.htm>)
3. Duell, N.; Grubb, D.; Singh S.; Tergeist P. (2010) “Activation Policies in Japan”, OECD Social, Employment and Migration Working Papers, No. 113 (Paris, OECD). (<http://dx.doi.org/10.1787/5km35m63qqvc-en>)
4. Ministry of Health, Labor and Welfare. (2009) « Employment measures in post-financial Crisis Japan » (<http://www.mhlw.go.jp/english/policy/affairs/dl/04.pdf>)
5. Jones, R. S. and S. Urasawa (2011), “Labour Market Reforms in Japan to Improve Growth and Equity”, OECD Economics Department Working Papers, No. 889, OECD (<http://dx.doi.org/10.1787/5kg58z6p1v9q-en>)