

Chômage et emploi des jeunes de 15 à 29 ans

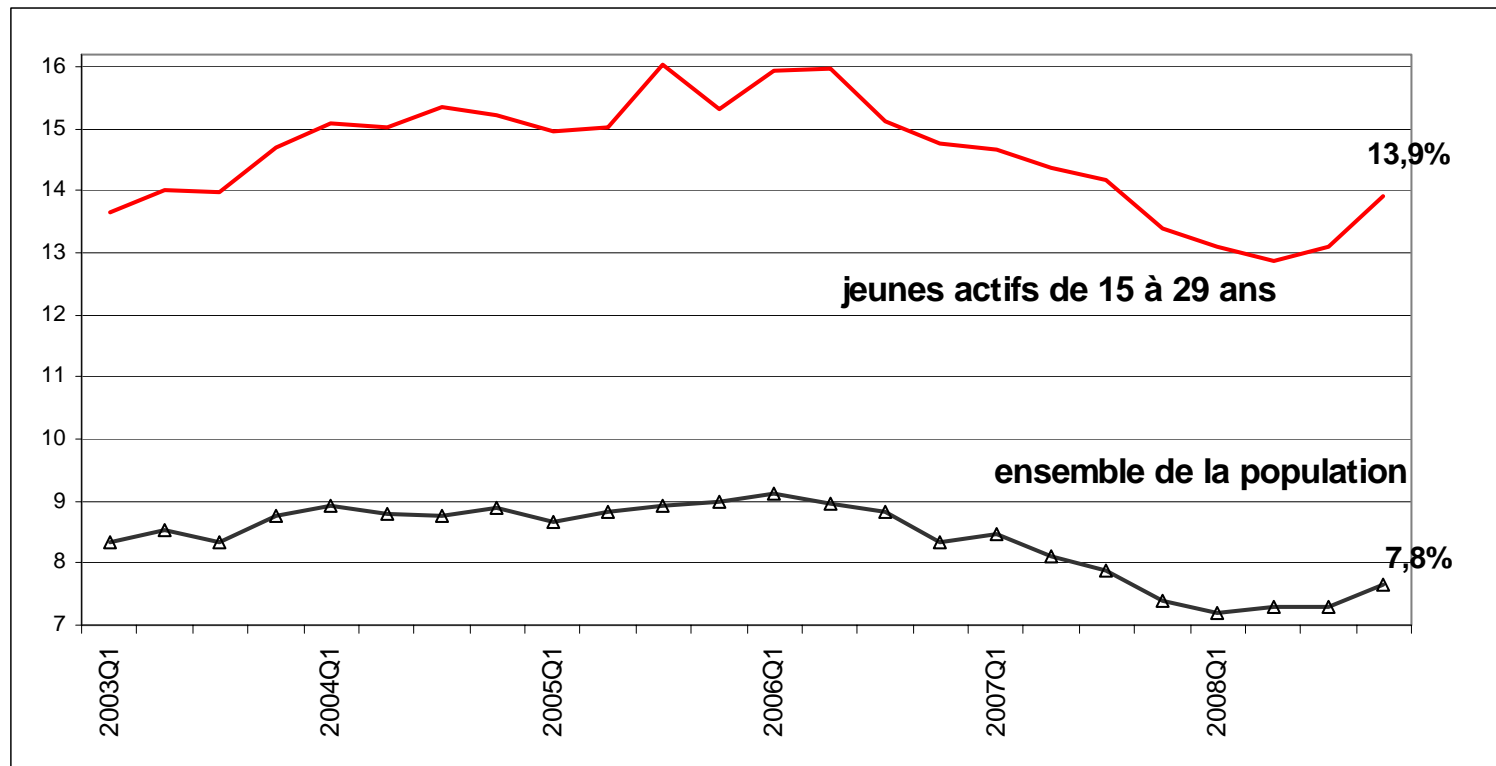
DARES

Présentation : C. Thévenot, Dares

Auteur : C. Minni, Dares

La hausse récente du chômage touche particulièrement les jeunes

Taux de chômage trimestriel



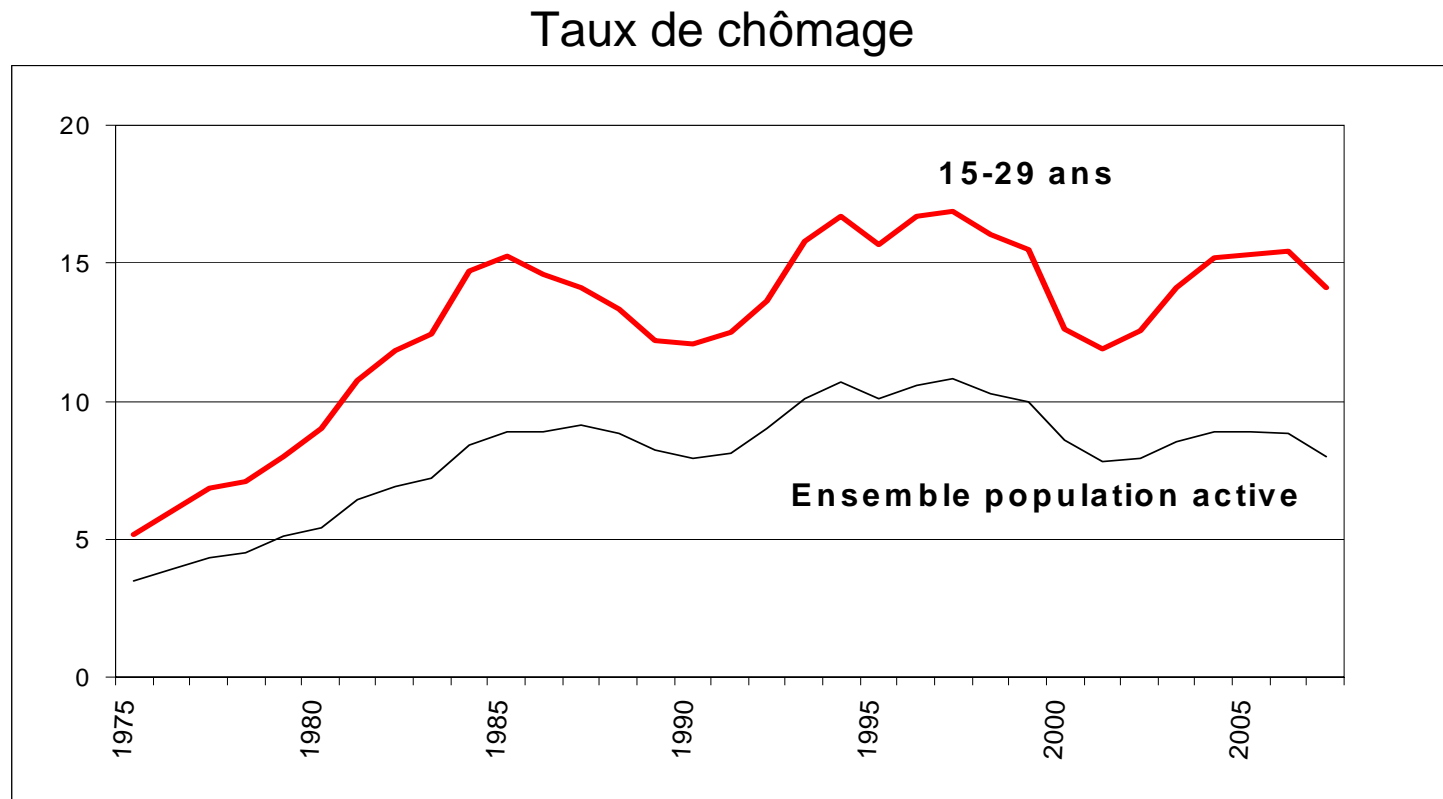
Source : enquêtes Emploi de 2003 à 2008, Insee ; calcul Dares.

Champ : France métropolitaine, ménages ordinaires.

Concepts : activité au sens du BIT mesurée trimestriellement et corrigé des variations saisonnières, âge atteint à la date de l'enquête.

Lecture : au 4^{ème} trimestre 2008, le taux de chômage des jeunes âgés de 15 à 29 ans est de 13,9 %.

Le chômage des jeunes : plus sensible aux fluctuations conjoncturelles



Source : enquêtes Emploi de 1975 à 2008, Insee ; calcul Dares.

Champ : France métropolitaine, ménages ordinaires.

Concepts : activité au sens du BIT mesurée en moyenne annuelle, âge atteint à la date de l'enquête.

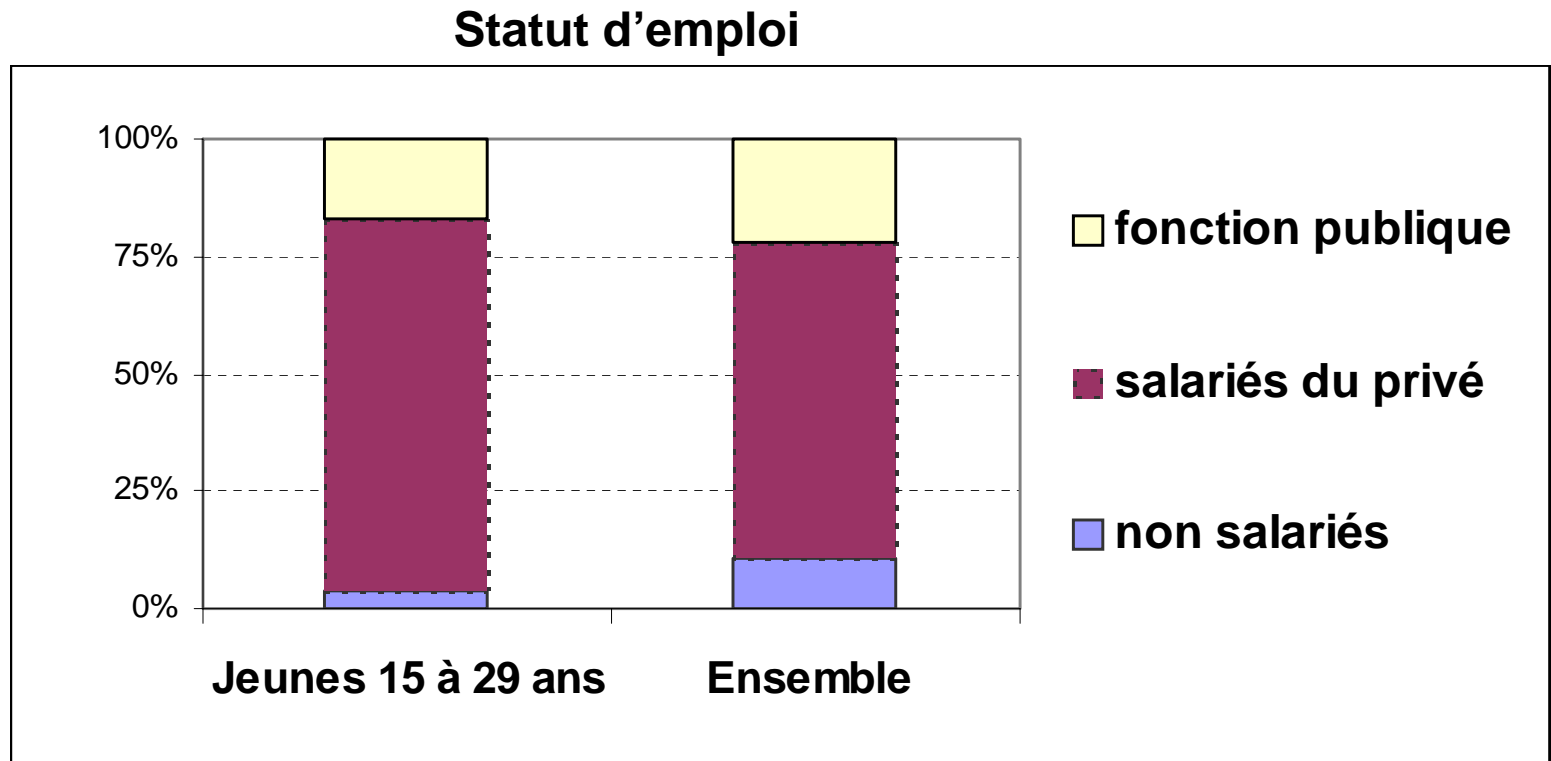
Lecture : en 2008, 13,3 % des jeunes actifs de 15 à 29 ans sont au chômage, soit 7,4 % de la population totale des 15-29 ans.

L'emploi des jeunes

- 55,4% des 15-29 ans sont actifs
 - Taux activité :
 - 25% à 18 ans
 - 50% à 21 ans
 - 88% entre 26 et 29 ans
 - Taux d'activité plus élevé pour les jeunes hommes que les jeunes femmes
 - 59,5% hommes - 51,5% femmes
 - longues études + inactivité pour les femmes

Les jeunes en emploi

Les jeunes en emploi sont majoritairement salariés du secteur privé



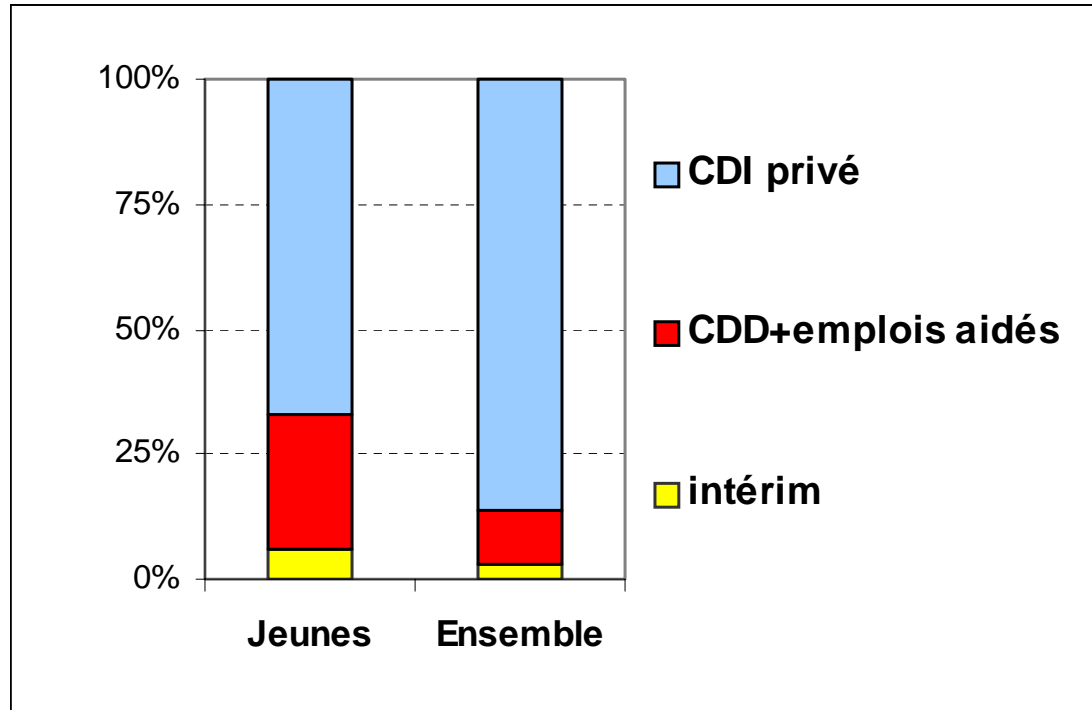
Source : enquête Emploi 2008, Insee ; calcul Dares.

Champ : France métropolitaine, ménages ordinaires.

Concepts : activité au sens du BIT mesurée en moyenne annuelle, âge atteint à la date de l'enquête.

Un tiers des jeunes en contrat court

Type de contrat selon l'âge parmi les salariés du privé



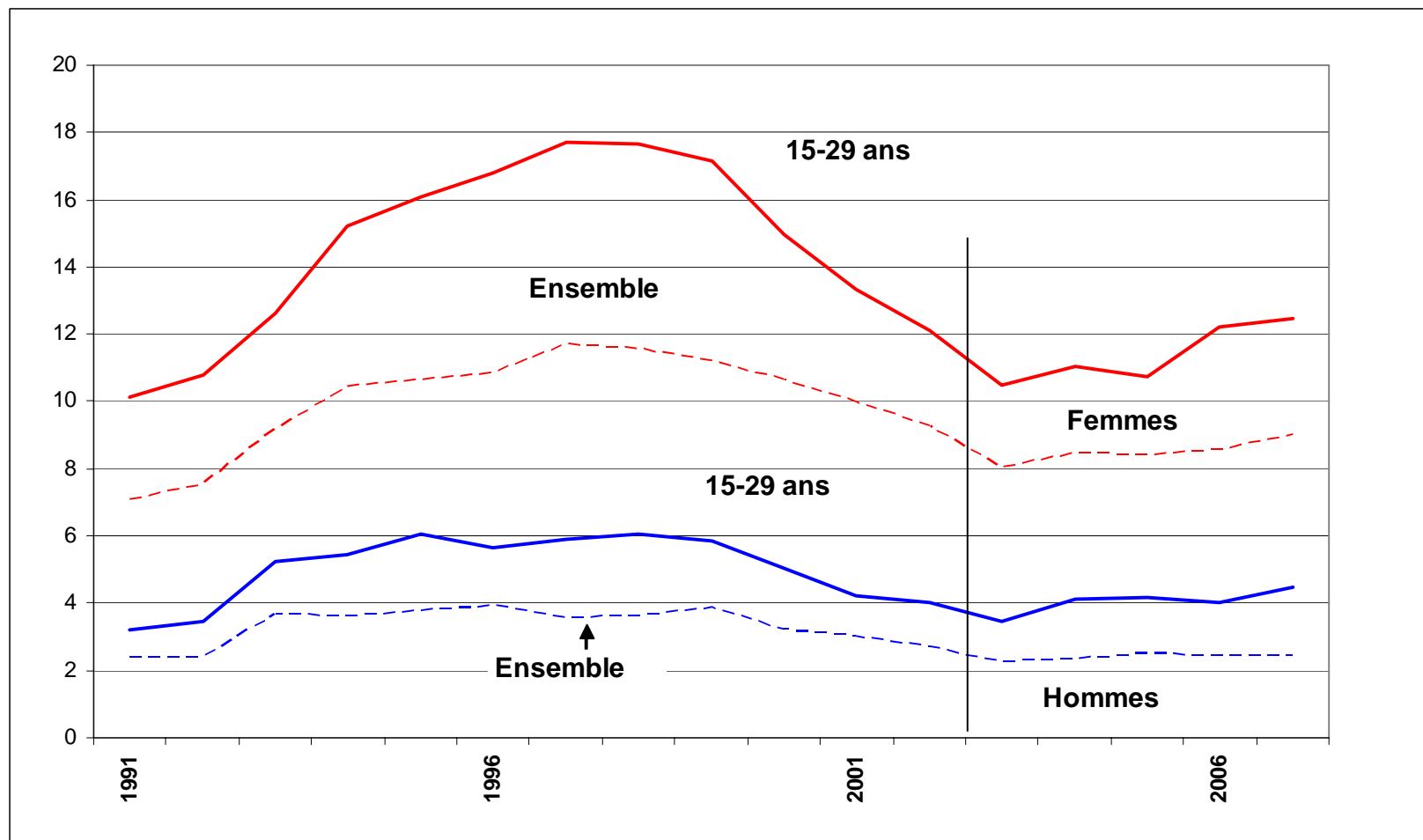
Source : enquête Emploi 2008, Insee ; calcul Dares.

Champ : France métropolitaine, ménages ordinaires.

Concepts : activité au sens du BIT mesurée en moyenne annuelle, âge atteint à la date de l'enquête.

Davantage de sous-emploi chez les jeunes

Taux de sous-emploi au sens du BIT



Source : enquêtes Emploi de 1991 à 2007, Insee ; calcul Dares.

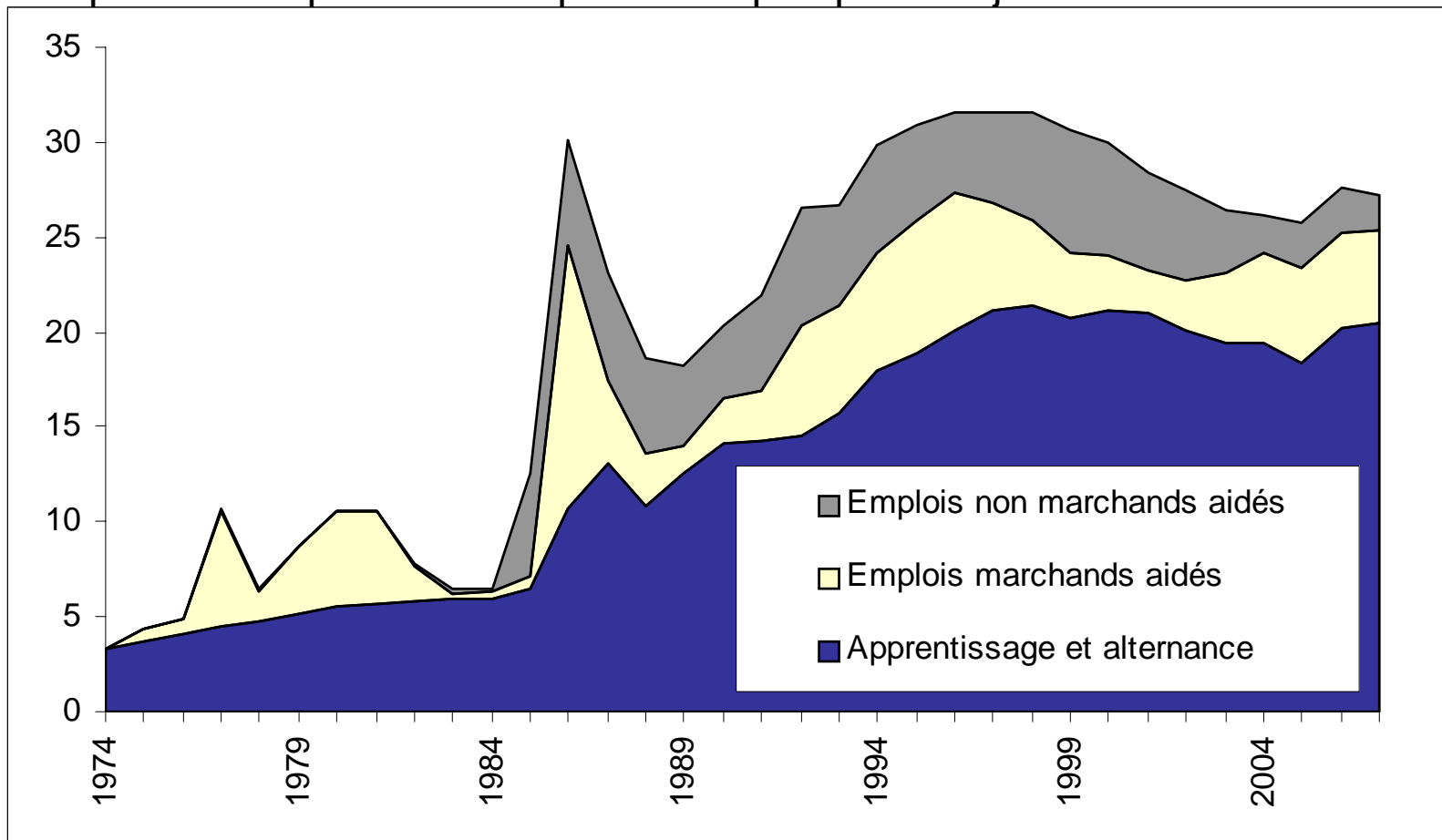
Champ : France métropolitaine, ménages ordinaires.

Concepts : emploi et sous-emploi au sens du BIT mesurés en moyenne annuelle, âge atteint à la date de l'enquête.

Lecture : en 2008, 13,3 % des jeunes actifs de 15 à 29 ans sont au chômage, soit 7,4 % de la population totale des 15-29 ans.

800 000 jeunes en emploi aidé

Part des emplois aidés parmi les emplois occupés par des jeunes de moins de 26 ans



Source : Mesures pour l'emploi : Dares / enquêtes emploi 1975-2007, calculs Dares

Champ : France métropolitaine, ménages ordinaires, hors mesures d'abattement temps partiel, Accre et insertion par l'activité économique..

Comparaisons internationales

- Pour les 15-24 ans :
 - Taux d'emploi bas par rapport à la moyenne européenne
31,5% contre 41,0% dans l'UE15
Cumul emploi-études très différent selon les pays :
 - 45% au Danemark, Pays-Bas
 - 25% en Allemagne
 - 10% en France et en Espagne
 - Taux de chômage supérieur à la moyenne : 18,7% vs 14,8%
À relativiser par la part du chômage dans la tranche d'âge : 7,3% vs 7,1%
- Pour les 25-29 ans :
 - Taux d'emploi supérieur à la moyenne européenne :
78,6% vs 76,2% UE15
activité féminine, moins d'étudiants
 - Taux de chômage supérieur à la moyenne (10,2% vs 8,6% UE15)

Plus d'informations

<http://www.travail-solidarite.gouv.fr/>

Publication

EMPLOI ET CHÔMAGE DES 15-29 ANS EN 2007

(C. Minni, Dares)

actualisation chiffres 2008 à venir