

# Marché et politique de l'emploi aux Etats-Unis: l'épreuve de la récession

Conseil d'orientation pour l'emploi

6 mars 2012

Cyril Cosme, Conseiller pour les Affaires sociales, Ambassade de France aux Etats-Unis

Où en est-on aujourd'hui?

# Une embellie depuis l'Automne 2011

- Baisse sensible du taux de chômage (8,3% en janvier 2012)
- Hausse du rythme des créations d'emplois mensuelles: +243.000 en janvier; 203.000 en décembre; moyenne de 159.000 depuis février 2010
- Révision des prévisions pour 2012: le chômage sous la barre des 8% à la fin de l'année?

# Une reprise encore inachevée et incertaine

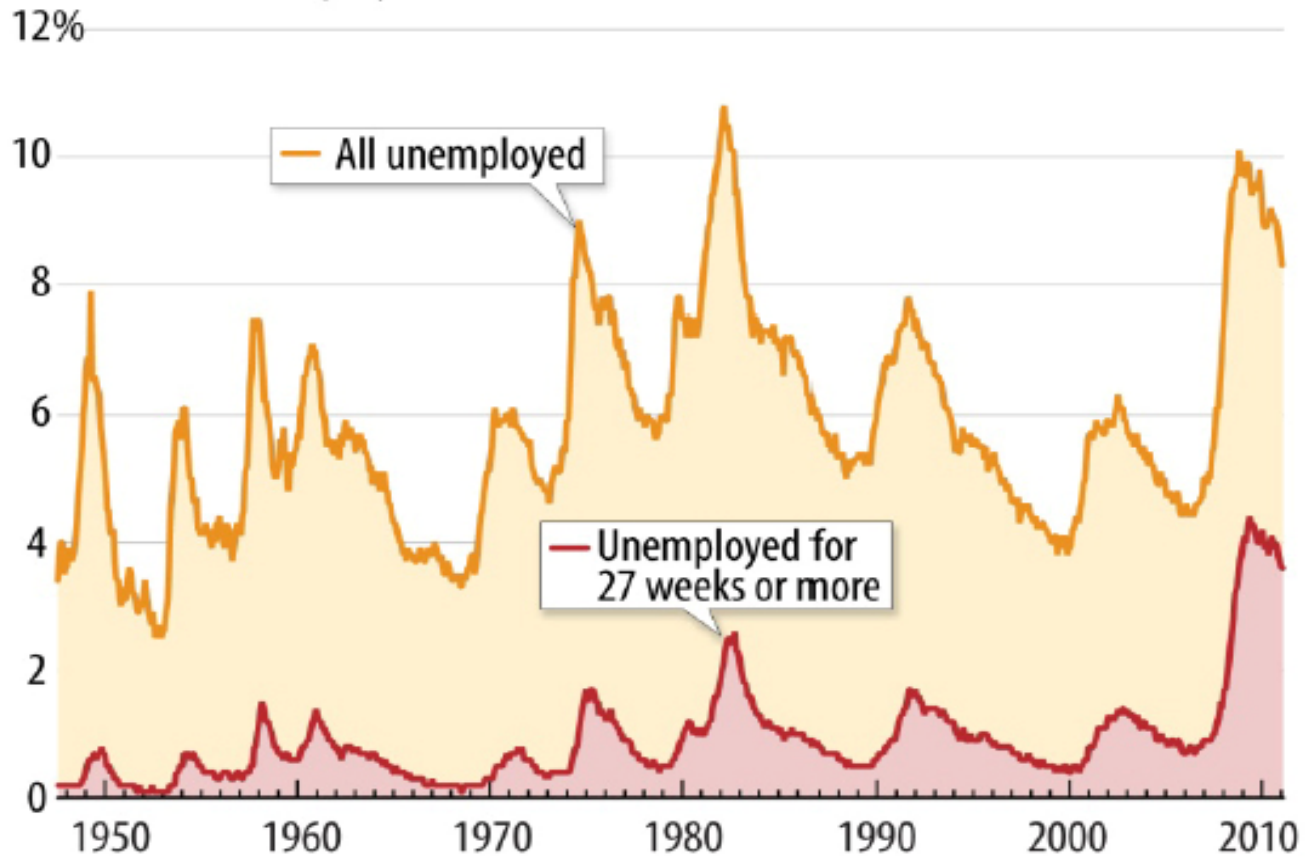
- Il manque encore 5,6 millions d'emplois pour retrouver le seuil de décembre 2007
- Tous les efforts reposent sur le secteur privé (+3,7 millions d'emplois dans le privé depuis février 2010, -498.000 dans le secteur public)
- Risques persistants en 2012: crise de l'euro, incertitudes géopolitiques, prix du pétrole
- La crise immobilière, un boulet pour l'économie américaine (prix et investissements en baisse de 40 à 50% par rapport à 2007)

# Une reprise faible en emplois

- Créations d'emplois mensuelles nettement inférieures aux précédentes sorties de récession: 150.000 contre 200 à 300.000
- Décrochage du taux d'emploi et hausse du nombre de "chômeurs découragés"
- Faiblesse des embauches (4 millions chaque mois contre 5,5 avant la récession)
- Progression du chômage de longue durée (plus de 6 mois à la recherche d'un emploi): 43% des chômeurs, 3,6% de la main d'oeuvre (records absolus depuis 1945)

## Long-Term Unemployment Rate Remains Near Its All Time High

Number of Unemployed as Percent of Total Labor Force

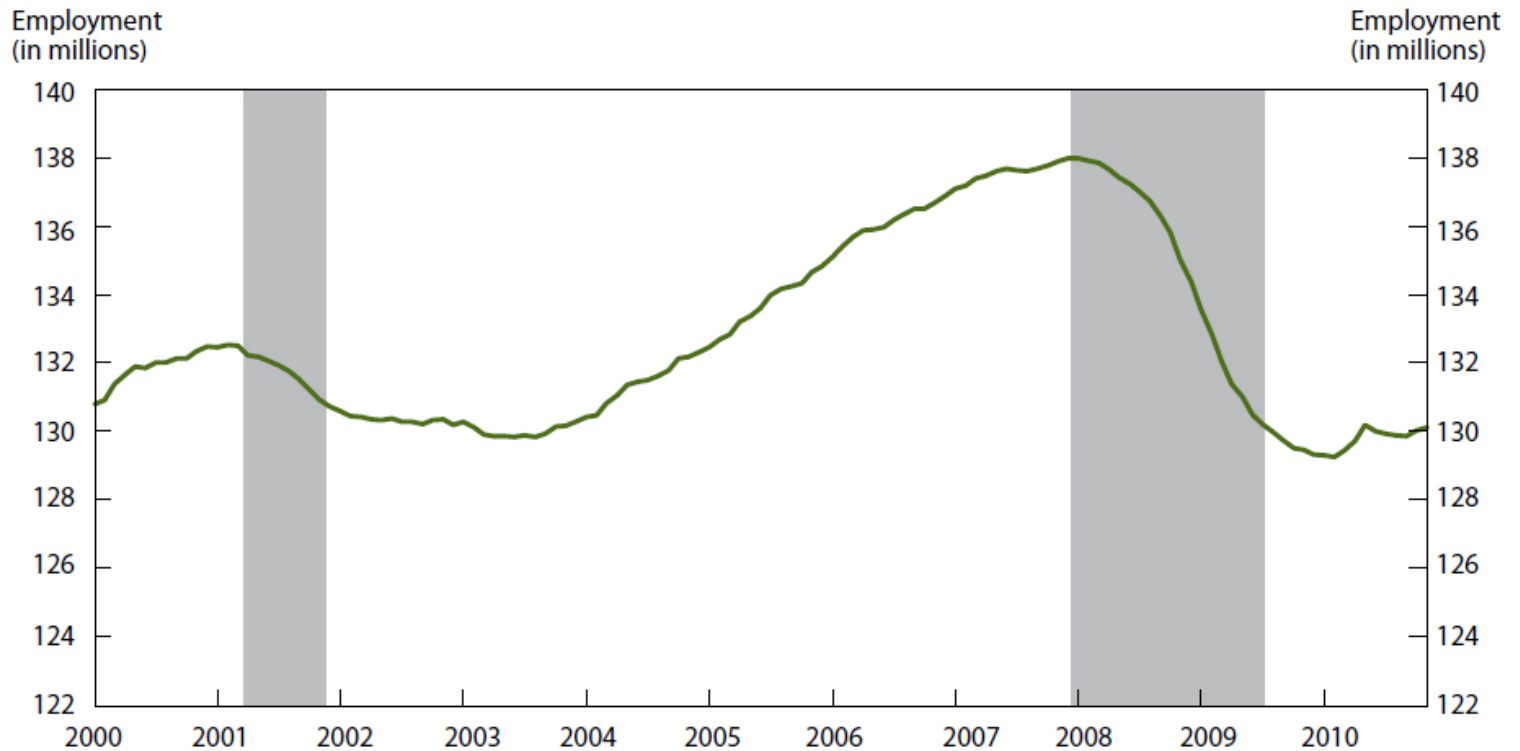


Source: Bureau of Labor Statistics

**L'hypothèse de changements  
structurels du marché de l'emploi  
aux Etats-Unis: la flexibilité en  
panne**

# Evolution de l'emploi

**Chart 1.** Total nonfarm employment, monthly data, seasonally adjusted, 2000–10



NOTE: Shaded areas denote recessions as determined by the National Bureau of Economic Research.

SOURCE: Bureau of Labor Statistics, Current Employment Statistics survey.



# Les différentes phases de l'évolution de l'emploi depuis 2007

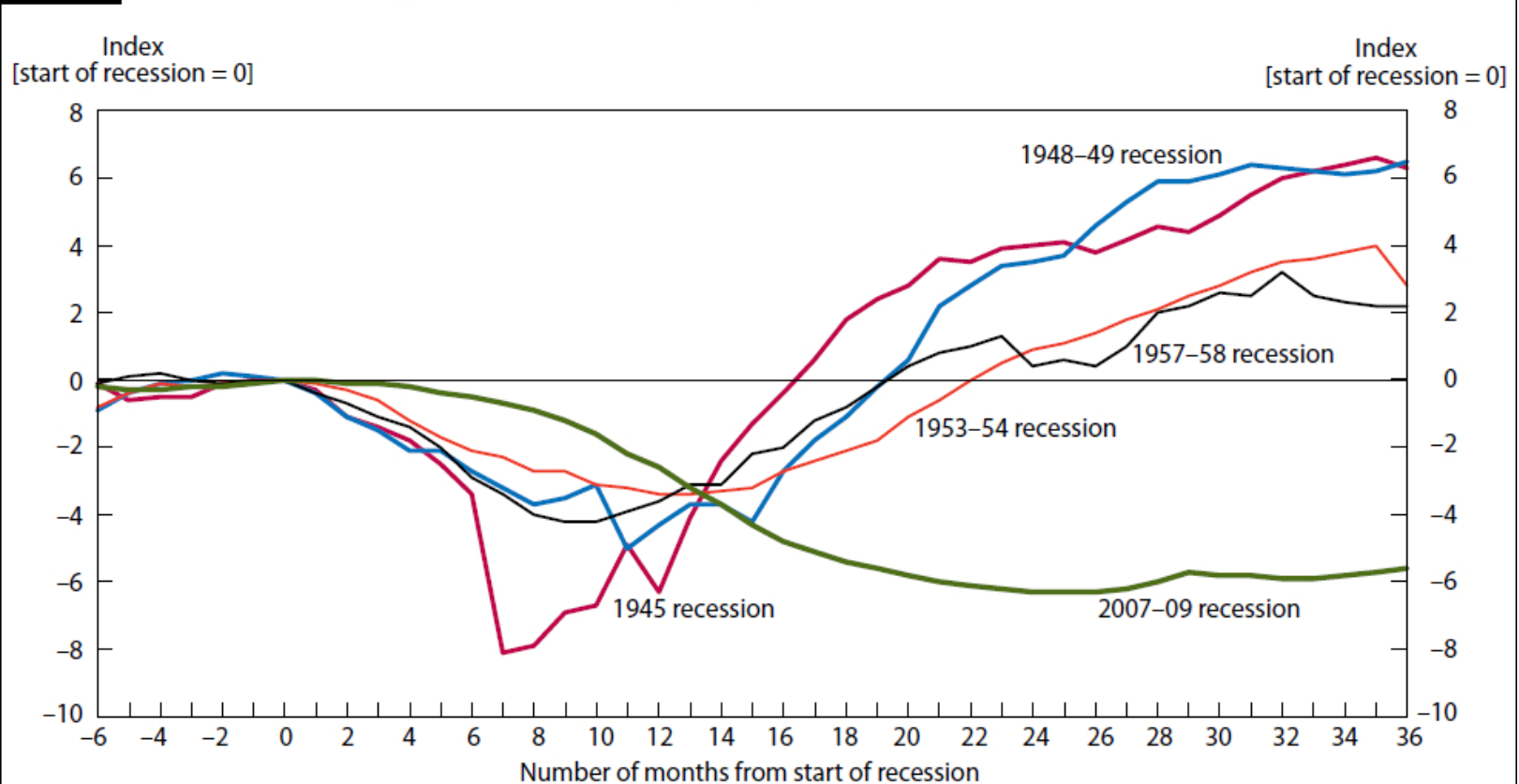
- Janvier Septembre 2008: retournement conjoncturel classique (baisse de l'emploi de 1%, fortement concentrée dans le bâtiment et l'industrie)
- Septembre 2008 Juin 2009: crise financière, plus de 700.000 emplois détruits chaque mois, tous les secteurs de l'économie affectés (sauf santé)
- Juillet 2009 février 2010: décélération progressive des destructions d'emplois

# Les indices de changements structurels sur le marché de l'emploi

- Progression du chômage de longue durée
- Moindre dynamisme de l'emploi dans la phase de reprise économique: hausse de la productivité horaire
- Recherche de flexibilités nouvelles (intérim)
- Moindre fluidité de l'emploi (baisse du "turn over")

# Ajustement de l'emploi dans les périodes de récession et de reprise (1945-1960)

**Chart 4. Total nonfarm employment, seasonally adjusted, selected recessions, 1945–58, and the 2007–09 recession**

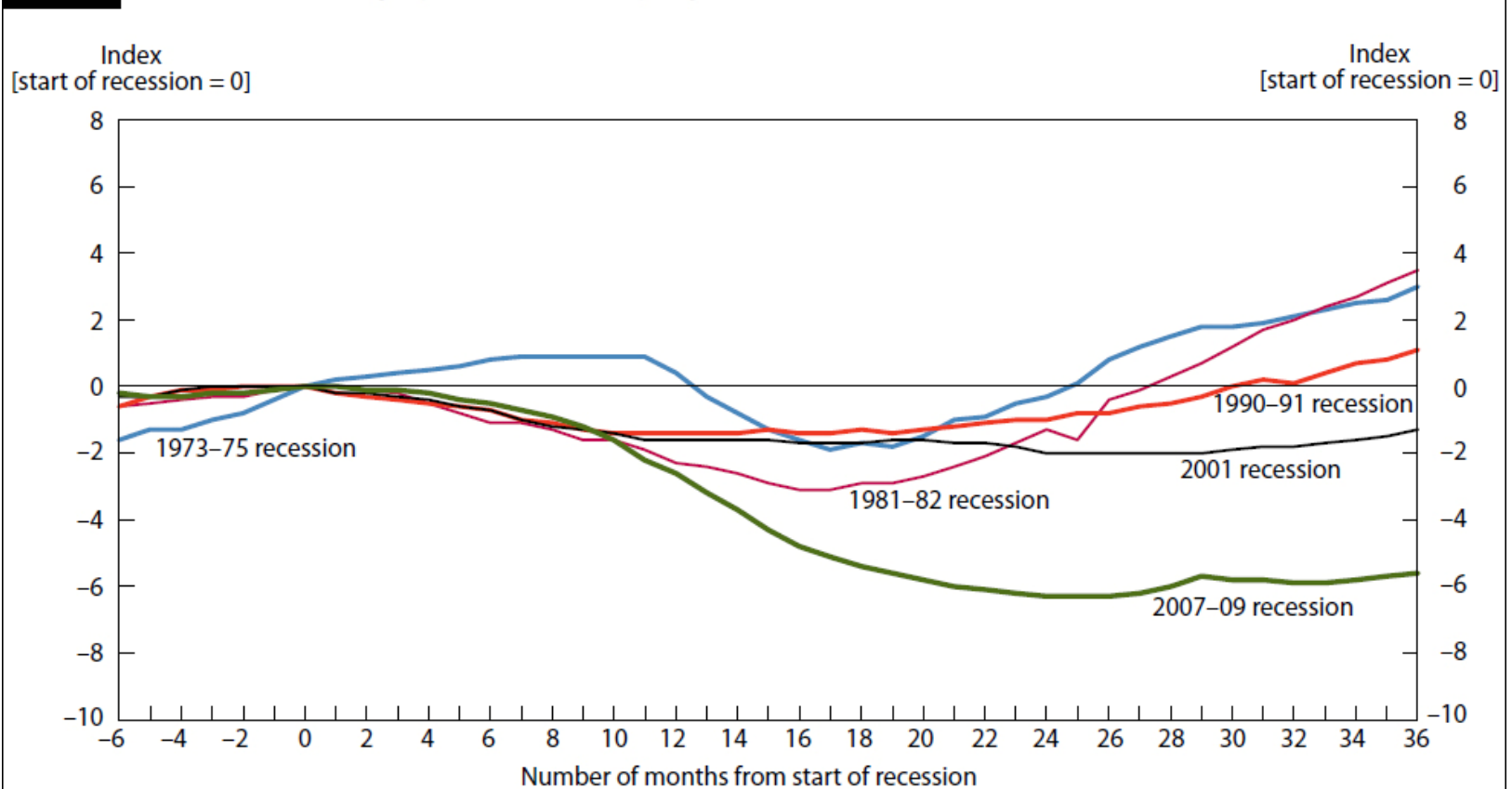


NOTE: Business cycle peak as determined by the National Bureau of Economic Research.

SOURCE: Bureau of Labor Statistics, Current Employment Statistics survey.

# Ajustement de l'emploi dans les périodes de récession et de reprise (1960-2011)

**Chart 5.** Total nonfarm employment, seasonally adjusted, selected recessions, 1973–2009

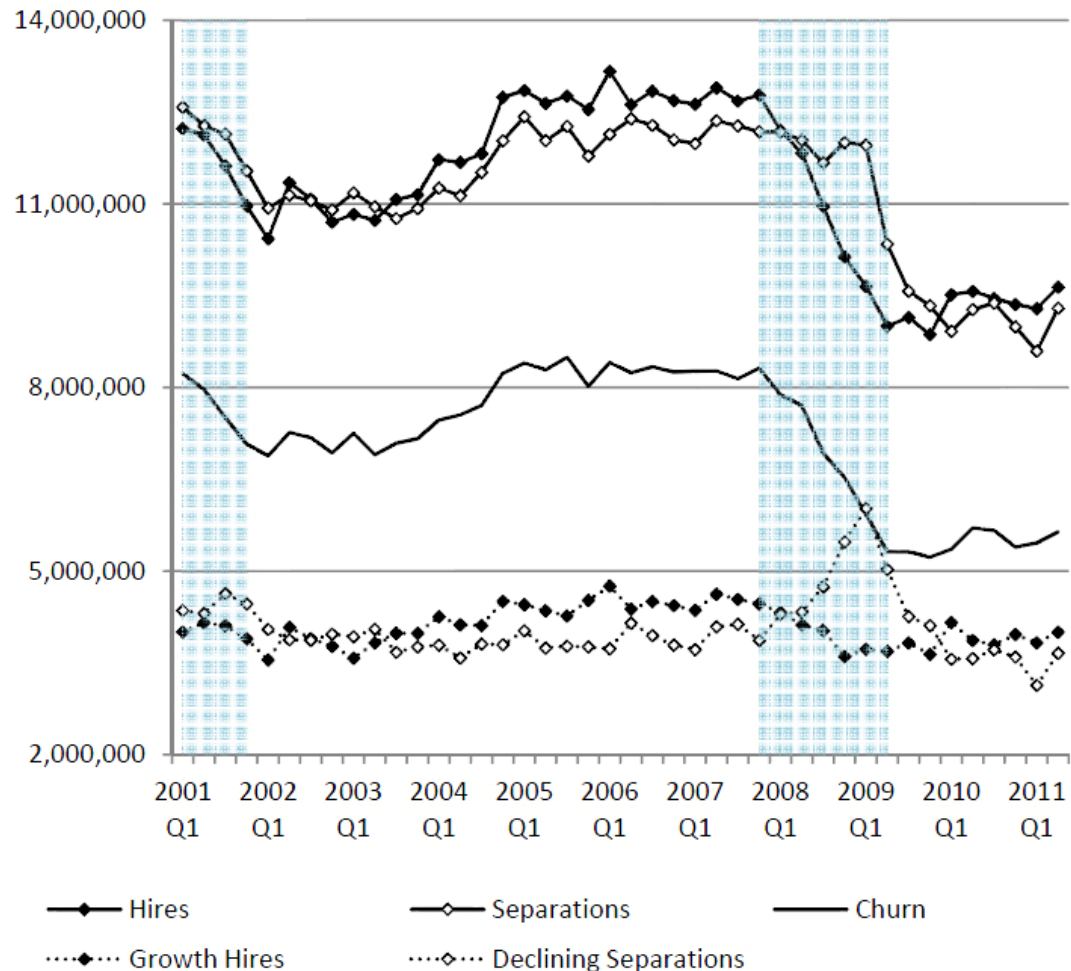


NOTE: Business cycle peak as determined by the National Bureau of Economic Research.

SOURCE: Bureau of Labor Statistics, Current Employment Statistics survey.

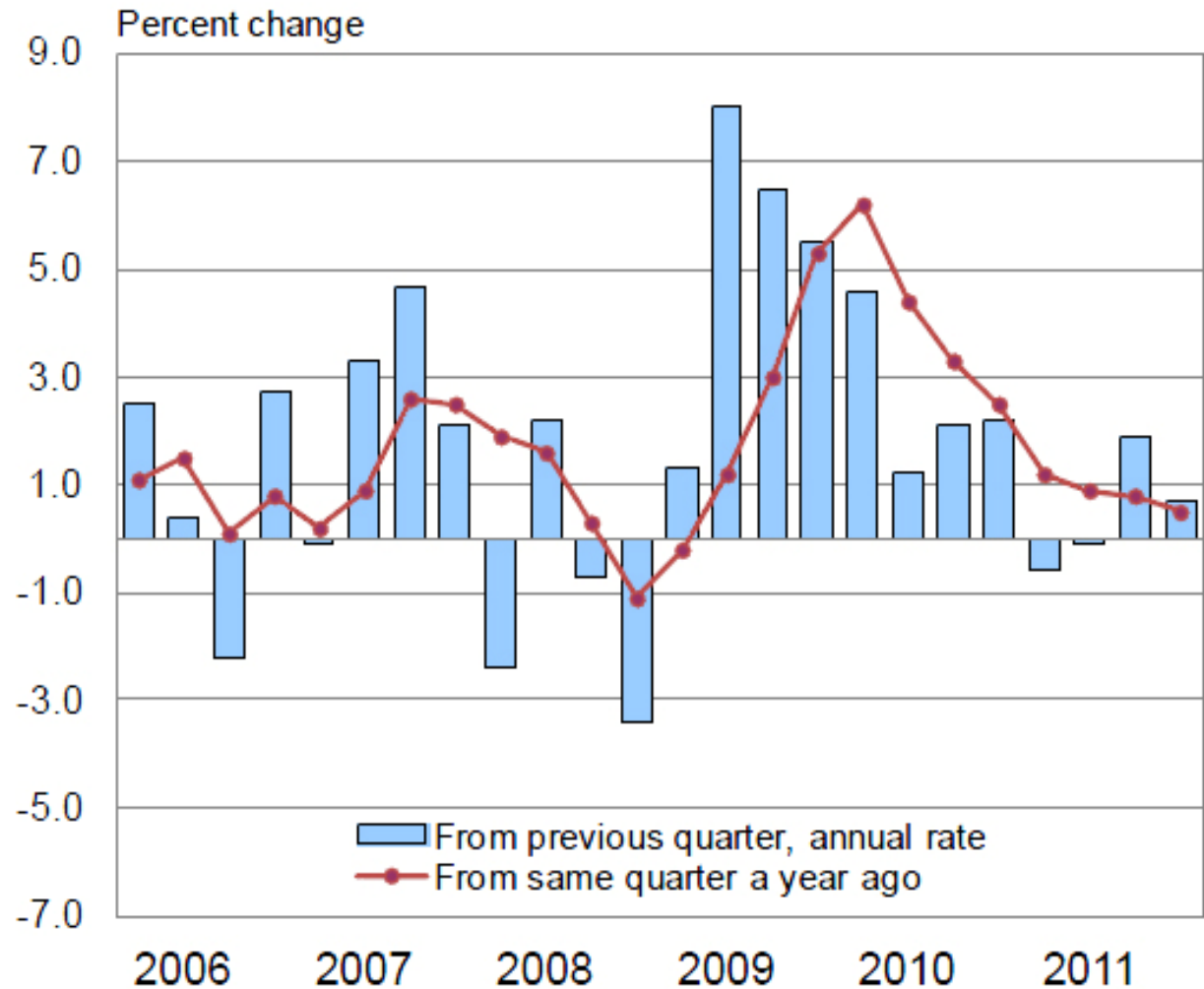
# Mesure de la fluidité de l'emploi (turn over)

Figure 1: Quarterly Hires and Separations, 2001:Q1 – 2011:Q2  
Authors' Tabulation of JOLTS Microdata



# Evolution de la productivité horaire du travail

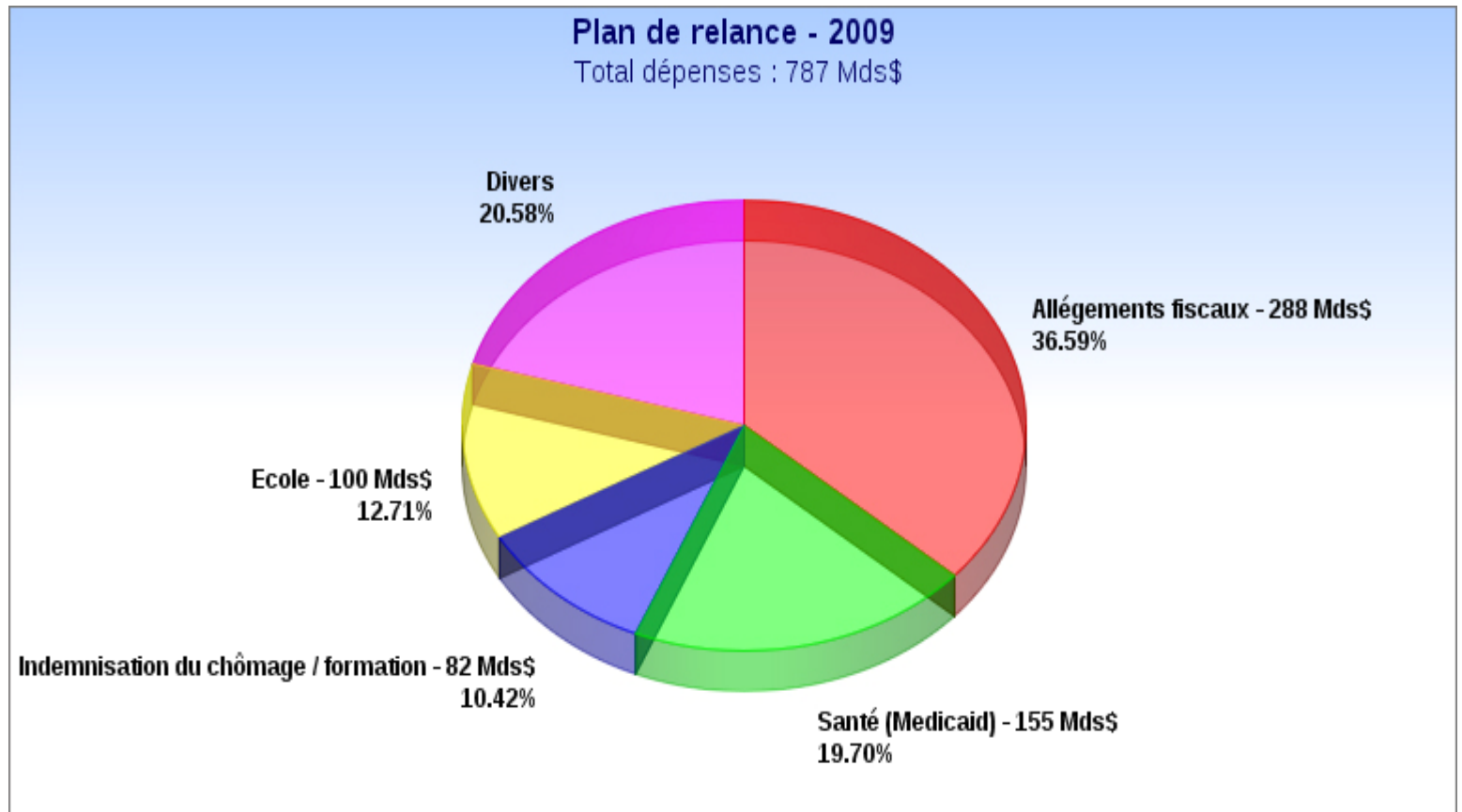
**Chart 1. Output per hour, nonfarm business, all persons, 2006Q1 – 2011Q4**



# Ajustement des politiques de l'emploi depuis 2009

## Les défis à court et à moyen terme

# Les défis à court terme: le plan de relance de 2009





# L'épuisement des effets du stimulus fédéral en 2011

- Au plan fédéral, la politique budgétaire reste plutôt accommodante, les efforts d'économie sont reportés au-delà de 2013
- Au plan local (Etats et gouvernements municipaux), les coupes dans les dépenses se multiplient alors que les transferts fédéraux du plan de relance sont épuisés

# Ajustement des politiques de l'emploi Les défis à moyen terme

# Polémique sur les leviers de la baisse du chômage à moyen terme

- Rigidités réglementaires et institutionnelles sur le marché du travail? L'encadrement législatif reste faible, l'audience syndicale diminue, comme la couverture conventionnelle
- Des filets de sécurité sociale pas suffisamment incitatifs? A l'exception du régime d'invalidité professionnel, les prestations sociales aux Etats-Unis semblent trop limitées pour jouer un quelconque rôle désincitatif sur le marché de l'emploi, malgré la hausse des durées d'indemnisation

- Le coût du travail? Le salaire minimum fédéral, même s'il a augmenté en 2009 (7,25\$ par heure) reste l'un des plus faibles de l'OCDE; en revanche, la progression non contrôlée des primes d'assurance santé à la charge des entreprises pourrait pénaliser l'emploi

# Modernisation du régime d'indemnisation du chômage à moyen terme

- Un régime en sous financement chronique: les cotisations chômage ont baissé en valeur réelle ces vingt dernières années
- Un régime combinant prestations de base à la charge des Etats et prestations exceptionnelles à la charge de l'administration fédérale
- Améliorer la couverture du risque chômage, la formation et l'accompagnement des chômeurs, les formules alternatives au licenciement

# Investir dans l'éducation et la formation

- Réduire l'échec scolaire et améliorer les transitions entre école et emploi: le modèle de l'apprentissage
- Développer les formations professionnelles supérieures (community colleges)